



una foto al giorno

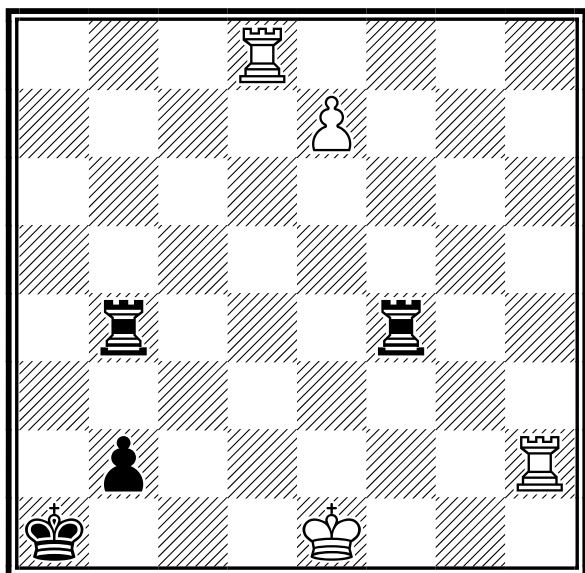


Karpov contro Kasparov al campionato del mondo



il quiz del giorno

G. Nadareishvi e M. Gogberashvili (1991)



Il Bianco muove e vince

[Soluzione sul prossimo numero]



la domanda del giorno

[Argomento]

Affiliazione e Tesseramento

[Domanda n. 36]

E' obbligatorio il Codice Fiscale?

[Risposta]

Sì.

Le Società devono chiedere all'Agenzia delle Entrate competente per territorio l'attribuzione del Codice Fiscale.

Il possesso del solo numero di Codice Fiscale non implica di per sé alcun obbligo o adempimento.

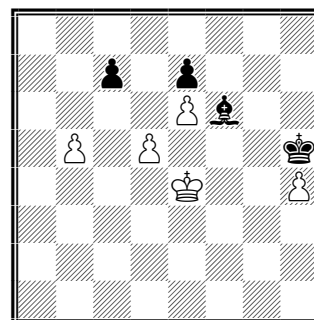
Il Codice Fiscale è inoltre necessario per poter iscrivere la Società al Registro delle Società del CONI.

[\[tutte le FAQ della FSI\]](#)



quiz numero precedente

Lommer (1933)



Il Bianco muove e patta

1.d6!! cxd6 (1...exd6 2.Rd5 Axh4 3.b6 cxb6 4.Rxd6 Rg6 5.Rc6 Rf6 patta. Ovviamente non 5...Af2?? 6.e7 e il Bianco vince) 2.b6 d5+! 3.Rf5! Ad4 4.b7 Aa7 5.b8=D Axb8 stallo



un pensiero al giorno

Cosa sono gli scacchi? Una vittoria del genere umano su se stesso. Per molte persone gli scacchi sono musica, per altri sono pittura; per me sono poesia, la poesia della lotta, poesia della mente e del desiderio di forza.








Pablo Neruda












calendario manifestazioni italiane



tornei validi per categorie, Elo Italia e FIDE

	Data Inizio/Fine	Denominazione	Pr.	Reg.
	13-03-2025 27-03-2025	8a Coppa degli Accademici ASR <i>Luogo:</i> Roma <i>Note:</i> Open integrale per giocatori con Elo <i>Email:</i> info@accademiascacchiroma.it <i>Sito:</i> http://www.accademiascacchiroma.it <i>Arbitri:</i> Da designare	RM	LAZ
	14-03-2025 16-03-2025	CIS 2025 Serie C 28.2 <i>Luogo:</i> Cosenza	CS	CAL
	14-03-2025 16-03-2025	CIS 2025 - Rag. B.3 C.5 Liguria 1 <i>Luogo:</i> Genova <i>Note:</i> Sede di gioco: CIRCOLO AUTORITÀ PORTUALE & SOCIETÀ DEL PORTO DI GENOVA Via Ariberto ALBERTAZZI 3r 16149 GENOVA. Entro le ore 16.00 accredito squadre; ore 17.00 1° turno <i>Email:</i> info@centurini.it <i>Sito:</i> http://www.centurini.it <i>Arbitri:</i> Da definire	GE	LIG
	14-03-2025 16-03-2025	CIS 2025 - B15; C28.1; PROMOZIONE BASILICATA <i>Luogo:</i> tenuta Brancaccio – Via degli Etruschi, 1 <i>Note:</i> Il girone C28.1 prevede lo svolgimento di 6 turni di gioco. Il turno 1 sarà pertanto anticipato in data da concordare con il responsabile CIS.	MT	BAS
	14-03-2025 16-03-2025	CIS 2025 - Rag. A28, B17, C30, C31, C32, Promozione Sicilia (30+ squadre) <i>Luogo:</i> Brolo <i>Note:</i> Sede di gioco: Palacultura <i>Email:</i> eventi@siciliascacchi.it <i>Sito:</i> http://www.torneiscacchi.it <i>Arbitri:</i> Da designare	ME	SIC
	14-03-2025 16-03-2025	56° C.I.S. – SERIE A2 (GIRONE 2) <i>Luogo:</i> Trieste <i>Note:</i> SEDE DI GIOCO: Società Scacchistica Triestina 1904, Via Trento 16, Trieste 34132 <i>Email:</i> sst1904@sst1904.com <i>Sito:</i> https://sst1904.com/	TS	FVG
	14-03-2025 16-03-2025	CIS 2025 - C.6 Liguria 3 Promozione Levante <i>Luogo:</i> Levante <i>Note:</i> Sede di gioco : Palestra Tecnostruttura A.N.S.P.I. "Associazione Nazionale S. Paolo Italia" Loc. San Gottardo - Levante. Primo turno h 18 <i>Email:</i> info@speziacacchi.it <i>Arbitri:</i> da definire	SP	LIG
	14-03-2025 16-03-2025	CIS 2025 - SERIE C27 + PROMOZIONEGIRONI A-B <i>Luogo:</i> GALLIPOLI <i>Note:</i> LA SEDE PREVISTA E': Oratorio San Lazzaro di Gallipoli, via Pisa, 9 <i>Email:</i> aslgallipoli.soc@federscacchipuglia.it <i>Sito:</i> https://www.federscacchi.com/fsi/index.php/eventi/cis <i>Arbitri:</i> da designare	LE	PUG
	14-03-2025 16-03-2025	CIS 2025 - SERIE C26 + PROMOZIONEGIRONI C-D-E-F-G-H <i>Luogo:</i> BARI <i>Note:</i> LA SEDE PREVISTA E': L'Istituto Professionale IP Santarella - De Lilla <i>Email:</i> info@labscacchibari.com <i>Sito:</i> https://www.federscacchi.com/fsi/index.php/eventi/cis <i>Arbitri:</i> da designare	BA	PUG
	14-03-2025 16-03-2025	CIS 2025 - Raggruppamento C24 <i>Luogo:</i> Roma <i>Note:</i> Organizzatore: ASD Scuola Popolare di Scacchi - sede di gioco: ROMA - Viale Irpinia 34, Roma. <i>Email:</i> scuolapopolarediscacchi@gmail.com <i>Sito:</i> https://www.federscacchi.com/fsi/index.php/eventi/cis <i>Arbitri:</i> Da designare	RM	LAZ

	14-03-2025	16-03-2025	CIS 2025 - Raggruppamento C23	RM LAZ
			<i>Luogo:</i> Roma	
			<i>Note:</i> Organizzatore: Accademia Scacchistica Romana - sede di gioco: Via Luigi Pulci 14, Roma.	
			<i>Email:</i> info@accademiascacchiroma.it	
			<i>Sito:</i> https://www.federscacchi.com/fsi/index.php/eventi/cis	
			<i>Arbitri:</i> Da designare	
	14-03-2025	16-03-2025	CIS 2025 - Raggruppamento C22	RM LAZ
			<i>Luogo:</i> Roma	
			<i>Note:</i> Organizzatore: ASD Capablanca - sede di gioco: Sala delle Esposizioni - Centro Commerciale Cinecittà Due, Viale Palmiro Togliatti 2, 00173 Roma.	
			<i>Email:</i> asdcapablanca@capablanca.it	
			<i>Sito:</i> https://www.federscacchi.com/fsi/index.php/eventi/cis	
			<i>Arbitri:</i> Da designare	
	14-03-2025	16-03-2025	CIS 2025 - Raggruppamento C21	VT LAZ
			<i>Luogo:</i> Nepi	
			<i>Note:</i> Organizzatore: ASD Alfieri della Tuscia. Sede di gioco: sala nobile del comune di Nepi, Piazza del comune, Nepi (VT).	
			<i>Email:</i> presidente@alfieridellatuscia.it	
			<i>Sito:</i> https://www.federscacchi.com/fsi/index.php/eventi/cis	
			<i>Arbitri:</i> Da designare	
	14-03-2025	16-03-2025	CIS 2025 - Raggruppamenti A1.4 - A2.5 - B13	RM LAZ
			<i>Luogo:</i> Roma	
			<i>Note:</i> Organizzatore: Comitato Regionale Lazio - sede di gioco: Sala Imperatori, Mercure Rome West, viale degli Eroi di Cefalonia 301, Roma.	
			<i>Email:</i> presidente@federscacchilazio.com	
			<i>Sito:</i> https://www.federscacchi.com/fsi/index.php/eventi/cis	
			<i>Arbitri:</i> Da designare	
	14-03-2025	16-03-2025	CIS 2025 - Rag. A271, B11, C18, Promozione Marche (30+ squadre)	AN MAR
			<i>Luogo:</i> Falconara Marittima	
			<i>Note:</i> Sede di gioco Hotel Touring	
			<i>Email:</i> ing.lorenzo.antonelli@gmail.com	
			<i>Sito:</i> http://www.comitatoregionalemarche.com	
			<i>Arbitri:</i> Da designare	
	14-03-2025	16-03-2025	Raggruppamento serie C girone 20	PG UMB
			<i>Luogo:</i> Perugia	
			<i>Email:</i> grifetto.88@tiscali.it	
	14-03-2025	16-03-2025	CIS 2025 - Serie C girone 17 e Serie Promozione	FC EMI
			<i>Luogo:</i> Forlì	
			<i>Note:</i> c/o Ex Circolo Mazzini, Corso Della Repubblica, 88. Info: +393470119018 (Petrini). Il numero di gironi di Promozione sarà comunicato appena il responsabile regionale stilerà l'elenco dei gironi	
			<i>Email:</i> forliscacchi@gmail.com	
			<i>Arbitri:</i> AN Lucchi - AR Casadei	
	14-03-2025	16-03-2025	CIS 2025 - Serie B girone 10 e Serie Promozione	RE EMI
			<i>Luogo:</i> Reggio Emilia	
			<i>Note:</i> c/o Centro sociale 'Venezia', Via Cesare Lombroso, 3. Info: +393336458535. Il numero di gironi di Promozione sarà comunicato appena il responsabile regionale stilerà l'elenco dei gironi	
			<i>Email:</i> info@ippogrifoscacchi.it	
			<i>Arbitri:</i> AN Gardini	
	14-03-2025	16-03-2025	CIS 2025 - Serie A2 girone 4 e Serie Promozione	PC EMI
			<i>Luogo:</i> Piacenza	
			<i>Note:</i> c/o Auditorium Sant'Ilario, Corso Garibaldi, 17. Info: +393338816635 (Tencati). Il numero di gironi di Promozione sarà comunicato appena il responsabile regionale stilerà l'elenco dei gironi	
			<i>Email:</i> scacchiclubpiacenza@gmail.com	
			<i>Arbitri:</i> AF Brigati - AN Gallani	
	14-03-2025	16-03-2025	CIS 2025 - Serie A2 girone 3, Serie C girone 16 e Serie Promozione	FE EMI
			<i>Luogo:</i> Ferrara	
			<i>Note:</i> c/o Palestra IC Perlasca, Via Poletti, 65. Info: +393939747623 (Dentale). Il numero di gironi di Promozione sarà comunicato appena il responsabile regionale stilerà l'elenco dei gironi	
			<i>Email:</i> info@circoloscacchisticoestense.it	
			<i>Arbitri:</i> AN Mancini - AR Ferrari	

	14-03-2025	16-03-2025	CIS 2025 - Rag. Promozione Veneto 7	VE	VEN
			<i>Luogo:</i> Marghera <i>Email:</i> info@venetoscacchi.it <i>Sito:</i> http://www.venetoscacchi.it/campionato-italiano-a-squadre-serie-promozione-2025/ <i>Arbitri:</i> Da designare		
	14-03-2025	16-03-2025	CIS 2025 - Rag. C13, Promozione Veneto 5	VE	VEN
			<i>Luogo:</i> Campalto <i>Note:</i> Promozione: https://www.venetoscacchi.it/campionato-italiano-a-squadre-serie-promozione-2025/ <i>Email:</i> cis@federscacchi.it <i>Sito:</i> https://www.federscacchi.com/fsi/index.php/eventi/cis <i>Arbitri:</i> Da designare		
	14-03-2025	16-03-2025	CIS 2025 - Rag. Promozione Veneto 4	BL	VEN
			<i>Luogo:</i> Belluno <i>Email:</i> info@venetoscacchi.it <i>Sito:</i> http://www.venetoscacchi.it/campionato-italiano-a-squadre-serie-promozione-2025/ <i>Arbitri:</i> Da designare		
	14-03-2025	16-03-2025	CIS 2025 - Rag. Promozione Veneto 3 e Veneto 6	TV	VEN
			<i>Luogo:</i> Santa Lucia di Piave <i>Email:</i> info@venetoscacchi.it <i>Sito:</i> http://www.venetoscacchi.it/campionato-italiano-a-squadre-serie-promozione-2025/ <i>Arbitri:</i> Da designare		
	14-03-2025	16-03-2025	CIS 2025 - Rag. B9, C12, Promozione Veneto 1 e Veneto 2	PD	VEN
			<i>Luogo:</i> Padova <i>Note:</i> Promozione: https://www.venetoscacchi.it/campionato-italiano-a-squadre-serie-promozione-2025/ <i>Email:</i> cis@federscacchi.it <i>Sito:</i> https://www.federscacchi.com/fsi/index.php/eventi/cis <i>Arbitri:</i> Da designare		
	14-03-2025	16-03-2025	CIS 2025 - Rag. B16, C29, Promozione Sardegna (30+ squadre)	SU	SAR
			<i>Luogo:</i> Villanovaforru <i>Email:</i> cis.federscacchisardegna@gmail.com <i>Sito:</i> http://www.federscacchi.com/fsi/index.php/eventi/cis <i>Arbitri:</i> FA Gabriele Stilli; AR Roberto Caddeo; AR Luca Zanda		
	14-03-2025	16-03-2025	CIS 2025 - Rag. B4, C15, Promozione Toscana (30+ squadre)	FI	TOS
			<i>Luogo:</i> Campi Bisenzio <i>Sito:</i> http://www.federscacchi.com/fsi/index.php/eventi/cis <i>Arbitri:</i> AN Acconci - AN Vetturi - AR Cardelli		
	14-03-2025	16-03-2025	CIS 2025 Rag. B 14	CE	CAM
			<i>Luogo:</i> Caserta <i>Note:</i> Sede di gioco: Viale Michelangelo Buonarroti, 5 – Caserta <i>Email:</i> presidente@scacchicampania.it <i>Arbitri:</i> AN Donadio Giacinto		
	14-03-2025	16-03-2025	CIS 2025 Rag. A2 7.2	NA	CAM
			<i>Luogo:</i> Pomigliano <i>Note:</i> Sede di gioco: l'Auditorium dell'I.C. 4 "Sulmona – Catullo – Salesiane" – Via Sandro Pertini, n.20, 80038 – Pomigliano d'Arco (NA). <i>Email:</i> presidente@scacchicampania.it <i>Arbitri:</i> AR Tomada Cristina		
	14-03-2025	16-03-2025	CIS 2025 Rag. Promozione Abruzzo	PE	ABR
			<i>Luogo:</i> Montesilvano <i>Note:</i> Sede Montesilvano (PE) presso il "Grand Hotel Adriatico" sito in via Carlo Maresca 10 - INFO 346 6751327 <i>Email:</i> andrea.rebeggiani@gmail.com <i>Sito:</i> http://www.federscacchi.com/fsi/index.php/eventi/cis <i>Arbitri:</i> FA Mircoli Gianluca		
	14-03-2025	16-03-2025	CIS 2025 Rag. A1_3, A2_6, B 12, C 19	PE	ABR
			<i>Luogo:</i> Montesilvano <i>Note:</i> Sede Montesilvano (PE) presso il "Grand Hotel Adriatico" sito in via Carlo Maresca 10. <i>Email:</i> andrea.rebeggiani@gmail.com <i>Sito:</i> http://www.federscacchi.com/fsi/index.php/eventi/cis <i>Arbitri:</i> IA Buonocore Giuseppe , AR Guarino Fabio		

	14-03-2025	16-03-2025	CIS 2025 - Serie Promozione	MI	LOM
			<i>Luogo:</i> Villa Cortese		
			<i>Note:</i> Sede: c/o sala consiliare del comune, Piazza del Carroccio 15 - Org: ASD Famiglia Legnanese - Tel 3337372361		
			<i>Email:</i> denissoncin@gmail.com		
			<i>Sito:</i> http://www.federscacchi.com/fsi/index.php/eventi/cis		
			<i>Arbitri:</i> Balzarini (princ), Andryeyeva, Palumbo, Biffi		
	14-03-2025	16-03-2025	CIS 2025 - Serie Promozione	BS	LOM
			<i>Luogo:</i> Sarezzo		
			<i>Note:</i> Sede: c/o Biblioteca, via Bailo 47 - Org: ASD Scuola Scacchi Torre&Cavallo - Tel 3388393292		
			<i>Email:</i> info@torrecavallo.it		
			<i>Sito:</i> http://www.federscacchi.com/fsi/index.php/eventi/cis		
			<i>Arbitri:</i> Paglia (princ), Lucchi A.		
	14-03-2025	16-03-2025	CIS 2025 - Serie C 10, Serie Promozione	CR	LOM
			<i>Luogo:</i> Cremona		
			<i>Note:</i> Sede: Oratorio di Cremona, Via della Bassa 27 - Org: ASD Città di Crema - Tel 338 161.70.83		
			<i>Email:</i> gtarsis@gmail.com		
			<i>Sito:</i> http://www.federscacchi.com/fsi/index.php/eventi/cis		
			<i>Arbitri:</i> Rancati		
	14-03-2025	16-03-2025	CIS 2025 - Serie B 6, C 7, Promozione	MI	LOM
			<i>Luogo:</i> Robecchetto con Induno		
			<i>Note:</i> Sede: Albergo Ristorante DA MARIUCCIA, via don Pozzi 43, Malvaglio - Org: C.S. Cavalli%Segugi - Tel 333 453 7558		
			<i>Email:</i> marco@cavalliesegugi.com		
			<i>Sito:</i> http://www.federscacchi.com/fsi/index.php/eventi/cis		
			<i>Arbitri:</i> Gisolini		
	14-03-2025	16-03-2025	CIS 2025 - Serie C 9	MI	LOM
			<i>Luogo:</i> Milano		
			<i>Note:</i> Sede: presso CNP Vita Assicura, via Arbe 49 - Org: Chess Projects ASD - Tel 3496519747		
			<i>Email:</i> info@chesspro.it		
			<i>Sito:</i> http://www.federscacchi.com/fsi/index.php/eventi/cis		
			<i>Arbitri:</i> Uricchio		
	14-03-2025	16-03-2025	CIS 2025 - Serie A1 1, B 5, C 8	MI	LOM
			<i>Luogo:</i> Milano		
			<i>Note:</i> Sede: c/o I Navigli, Artisti e Patriottica in via Edmondo de Amicis 17 - Org: Accademia Scacchi Milano - Tel 328 719.49.21		
			<i>Email:</i> fragerv48@gmail.com		
			<i>Sito:</i> http://www.federscacchi.com/fsi/index.php/eventi/cis		
			<i>Arbitri:</i> Casalini (princ), Moskvina		
	14-03-2025	16-03-2025	CIS 2025 - Rag. A2.1, B .1	TO	PIE
			<i>Luogo:</i> Torino		
			<i>Note:</i> Org. SST - sede di gioco: Via Goito 13, Torino - 2 gironi RR - info Pepino 333-6839232		
			<i>Email:</i> tornei@scacchisticatorinese.it		
			<i>Sito:</i> http://www.federscacchi.com/fsi/index.php/eventi/cis		
			<i>Arbitri:</i> IA Biancotti		
	14-03-2025	16-03-2025	CIS 2025 - A1.2, B.7, C11	TN	TRE
			<i>Luogo:</i> Trento		
			<i>Note:</i> Prenotazioni preferibilmente entro il 07.03.2025 Raggruppamento a squadre. Bando su pagina dedicata a fine composizione gironi.		
			<i>Email:</i> ust.scacchi@gmail.com		
			<i>Sito:</i> http://www.unionescacchistatrentina.com/raggruppamento-cis-2025/		
			<i>Arbitri:</i> da designare		
	14-03-2025	18-04-2025	27° Memorial Berruto	TO	PIE
			<i>Luogo:</i> Nichelino		
			<i>Note:</i> Org. Nichelino - sede di gioco: Via Damiano Chiesa 12, Nichelino - Open A inf. 2400 e Open B inf. 1600 - 1 turno alla settimana il venerdì - montepremi € 750 - iscrizione € 27 - info 338-8553541		
			<i>Email:</i> info@scacchinichelino.it		
			<i>Sito:</i> http://www.scacchinichelino.it		
			<i>Arbitri:</i> ACN Tobia		



tornei giovanili

Data Inizio/Fine	Denominazione	Pr. Reg.
13-03-2025 13-03-2025	TSS 2025 - Campionato provinciale di Pistoia <i>Luogo:</i> Monsummano Terme <i>Note:</i> c/o sale parrocchiali Chiesa di San Massimiliano Maria Kolbe. Iscrizioni entro il 7 marzo <i>Email:</i> montecatiniscacchi@gmail.com <i>Arbitri:</i> AR Pisano - AR Giorgetti - AR Castellari	PT TOS



tornei validi per l'Elo Blitz FIDE

Data Inizio/Fine	Denominazione	Pr. Reg.
12-03-2025 12-03-2025	Campionato Rapid Bolognese 2024-2025 - Torneo 17 <i>Luogo:</i> Bologna <i>Note:</i> c/o Via Felsina, 52. Tappa del Campionato Rapid Bolognese 2024-2025. Primo turno: ore 21. Premi: consumazioni al bar e cumulativi con le altre tappe <i>Email:</i> info@circoloscacchisticobolognese.it <i>Sito:</i> http://vesus.org/tournament/SXyttGfs <i>Arbitri:</i> AR Neri	BO EMI



altre manifestazioni

Data Inizio/Fine	Denominazione	Pr. Reg.
12-03-2025 12-03-2025	TSS 2024/25 - Fase Provinciale di LECCO Scuole Primarie <i>Luogo:</i> Lecco <i>Note:</i> Sede: Sala Dopolavoro Ferroviario Piazza Stazione 1 - Tel 334.3246364, 338.2731636 - Org: Asd Circolo Scacchi Spassky <i>Email:</i> n.gerundinoi@gmail.com <i>Sito:</i> http://www.federscacchiscuola.it <i>Arbitri:</i> Uricchio	LC LOM
12-03-2025 12-03-2025	TSS 2024/25 - Fase Provinciale di BERGAMO Scuole Primarie <i>Luogo:</i> Bergamo <i>Note:</i> Sede: Spazio Polaresco, via del Polaresco 13 - Tel 3450773669 - Org: ASD Società Scacchistica Bergamo <i>Email:</i> bergamoscacchi@gmail.com <i>Sito:</i> http://www.federscacchiscuola.it <i>Arbitri:</i> Palma (princ), Gisolini	BG LOM
12-03-2025 13-03-2025	CSS/TSS 2025 - fase provinciale di Venezia <i>Luogo:</i> Chirignago <i>Note:</i> Seguiranno dettagli <i>Email:</i> f.pintonello@gmail.com <i>Sito:</i> http://www.venetoscacchi.it/tss-2025/ <i>Arbitri:</i> Da designare	VE VEN
13-03-2025 13-03-2025	TSS 2024/25 - Fase Provinciale di MILANO Scuole Secondarie (Juniore) <i>Luogo:</i> Milano <i>Note:</i> Sede: Circolo Navigli Artisti e Patriottica, Via Edmondo de Amicis, 17 - Tel 3334742422 - Org: AD Accademia Scacchi Milano <i>Email:</i> tss@lombardiascacchi.com <i>Sito:</i> http://www.federscacchiscuola.it <i>Arbitri:</i> Casalini (princ), De Angelis	MI LOM
14-03-2025 14-03-2025	CSS 2024/25 - Fase provinciale MONZA E BRIANZA Scuole Secondarie <i>Luogo:</i> Monza <i>Note:</i> Sede: Istituto di istruzione Paritario Maddalena di Canossa, Viale Petrarca, 4 - Org: A.S.D. Scuola Scacchi Cormano <i>Email:</i> info@scacchicormano.it <i>Sito:</i> http://www.federscacchiscuola.it <i>Arbitri:</i> Pino (princ)i, Scarpa	MB LOM





14-03-2025 14-03-2025 **CSS 2024/25 - Fase Provinciale di MILANO Scuole Secondarie (Unica e Allievi)** MI LOM
Luogo: Cinisello Balsamo
Note: Sede: Oratorio Sacra Famiglia, Piazza Sacra Famiglia, 1 - Tel 3334742422 - Org: ASD Scacchi Cinisello

Email: tss@lombardiascacchi.com

Sito: <http://www.federscacchiscuola.it>

Arbitri: Gisolini (princ), Lombardi, Moskvina



14-03-2025 14-03-2025 **TSS 2024/25 - Fase Provinciale di COMO Scuole Primarie** CO LOM
Luogo: Albese con Cassano
Note: Sede: via C. Colombo 4 - Tel 3484226901 - Org: C.S. Città di Como

Email: info@comoscacchi.it

Sito: <http://www.federscacchiscuola.it>

Arbitri: Palma (princ), Lambresa, Marincas, Pincirolì, Sanson



14-03-2025 14-03-2025 **CSS 2024/25 - Fase Provinciale di COMO Scuole Secondarie** CO LOM
Luogo: Albese con Cassano
Note: Sede: Padiglione Polifunzionale, via C. Colombo 4 - Tel 3484226901 - Org: C.S. Città di Como

Email: info@comoscacchi.it

Sito: <http://www.federscacchiscuola.it>

Arbitri: Palma (princ), Lambresa, Marincas, Pincirolì, Sanson

[\[Scarica tutte le 214291 partite presenti in 4750 file\]](#)

[\[Contatta il responsabile: partite@federscacchi.it\]](mailto:partite@federscacchi.it)

ultime novità dal sito arbitrale



ultimi verbali delle riunioni della CAF immessi o modificati

Data	Descrizione
06-03-2025	Verbale riunione CAF Imola 22.02.2025
27-02-2025	Verbale seduta CAF 23.02.2025
26-02-2025	Verbale Assemblea Elettiva CAF 23-02-2025

[\[la pagina dei verbali del sito della CAF\]](#)



ultimi documenti immessi o modificati

Data	Descrizione
28-02-2025	Relazioni Presidente - Relazioni dal Seminario nazionale (2025 Imola)

[\[la pagina dei documenti del sito della CAF\]](#)



ultimi documenti didattici immessi o modificati

Data	Descrizione
06-03-2025	Test ed esami - Test finale Imola 2025
26-02-2025	Tornei - Preparazione e gestione della finale CIGu18 (Imola 2025)
26-02-2025	Regolamenti - Il nuovo RTF (Imola 2025)

[\[la pagina dei documenti didattici del sito della CAF\]](#)





i numeri della federazione



Società		ITA	ABR	ALT	BAS	CAL	CAM	EMI	FVG	LAZ	LIG	LOM	MAR	MOL	PIE	PUG	SAR	SIC	TOS	TRE	UMB	VAL	VEN	EST
Totali	Oggi	369	10	2	4	10	20	19	16	36	12	55	14	5	28	24	15	31	22	5	10	0	31	0
	Ieri	368	9	2	4	10	20	19	16	36	12	55	14	5	28	24	15	31	22	5	10	0	31	0
	2024	367	11	2	4	10	20	20	16	39	12	54	14	4	26	24	15	30	22	5	8	1	30	0
Tesserati		ITA	ABR	ALT	BAS	CAL	CAM	EMI	FVG	LAZ	LIG	LOM	MAR	MOL	PIE	PUG	SAR	SIC	TOS	TRE	UMB	VAL	VEN	EST
Totali	Oggi	16167	458	116	75	372	847	1023	575	1657	484	2833	535	87	1143	941	550	1408	1143	230	341	3	1277	69
	Ieri	15839	436	115	70	368	845	1002	571	1650	476	2784	516	87	1125	891	489	1385	1140	228	319	3	1275	64
	2024	23648	765	166	164	495	1263	2496	788	2269	581	3713	788	93	1456	1395	915	2171	1467	375	406	15	1788	79
Agonisti	Oggi	6747	153	83	36	112	327	461	287	705	273	1166	225	35	542	327	259	509	448	97	96	3	543	60
	Ieri	6658	144	82	32	112	325	449	286	703	270	1154	221	35	537	314	253	501	446	97	96	3	543	55
	2024	7295	229	100	35	107	360	524	275	776	300	1259	237	34	582	344	255	492	509	89	123	9	594	62
Ordinari	Oggi	2528	79	3	18	67	155	102	88	231	63	481	91	25	186	185	96	187	170	33	48	0	215	5
	Ieri	2486	76	3	17	67	156	100	86	229	61	473	86	25	185	170	95	185	171	33	48	0	215	5
	2024	3210	86	4	23	106	219	152	130	314	71	600	112	28	180	246	147	243	235	43	58	5	201	7
Junior	Oggi	6892	226	30	21	193	365	460	200	721	148	1186	219	27	415	429	195	712	525	100	197	0	519	4
	Ieri	6695	216	30	21	189	364	453	199	718	145	1157	209	27	403	407	141	699	523	98	175	0	517	4
	2024	13143	450	62	106	282	684	1820	383	1179	210	1854	439	31	694	805	513	1436	723	243	225	1	993	10
Carte Scol.		ITA	ABR	ALT	BAS	CAL	CAM	EMI	FVG	LAZ	LIG	LOM	MAR	MOL	PIE	PUG	SAR	SIC	TOS	TRE	UMB	VAL	VEN	EST
Totali	Oggi	78	77	0	0	0	0	0	0	0	0	0	0	1	0	0	0	0	0	0	0	0	0	0
	Ieri	78	77	0	0	0	0	0	0	0	0	0	1	0	0	0	0	0	0	0	0	0	0	0
	2020/21	75	0	0	0	0	0	0	0	0	31	0	0	0	0	0	0	0	0	0	0	0	44	0
Istruttori		ITA	ABR	ALT	BAS	CAL	CAM	EMI	FVG	LAZ	LIG	LOM	MAR	MOL	PIE	PUG	SAR	SIC	TOS	TRE	UMB	VAL	VEN	EST
Totali	Oggi	1278	44	4	2	22	74	49	38	143	28	176	60	5	104	112	47	145	89	12	18	1	104	1
	Ieri	1264	43	4	2	22	73	47	38	143	28	176	59	5	104	107	45	144	89	12	17	1	104	1
	2024	1350	62	4	6	23	94	45	36	147	31	188	60	2	91	121	55	136	110	10	15	3	109	2
Elementari	Oggi	832	25	4	2	11	40	38	22	94	20	122	42	4	69	75	31	91	46	8	11	1	76	0
	Ieri	821	24	4	2	11	39	36	22	94	20	122	41	4	69	73	29	90	46	8	10	1	76	0
	2024	822	39	4	3	12	50	28	19	84	20	127	41	0	57	77	37	82	50	5	10	2	74	1
Giovanili	Oggi	223	8	0	0	7	12	3	11	28	4	30	10	0	23	19	9	28	9	3	1	0	17	1
	Ieri	221	8	0	0	7	12	3	11	28	4	30	10	0	23	17	9	28	9	3	1	0	17	1
	2024	253	10	0	1	8	12	4	12	34	4	33	11	0	21	25	10	29	12	3	2	0	21	1
Giov.Qual.	Oggi	57	2	0	0	2	4	5	2	4	0	2	3	0	4	5	2	12	7	1	1	0	1	0
	Ieri	57	2	0	0	2	4	5	2	4	0	2	3	0	4	5	2	12	7	1	1	0	1	0
	2024	68	2	0	1	2	5	6	2	8	3	2	3	0	3	5	3	11	7	1	1	1	2	0
Formatori	Oggi	0	0	0	0	0	0	0	0	0	0	0	0	0	0	0	0	0	0	0	0	0	0	0
	Ieri	0	0	0	0	0	0	0	0	0	0	0	0	0	0	0	0	0	0	0	0	0	0	0
	2024	0	0	0	0	0	0	0	0	0	0	0	0	0	0	0	0	0	0	0	0	0	0	0
Ins.Elem.	Oggi	166	9	0	0	2	18	3	3	17	4	22	5	1	8	13	5	14	27	0	5	0	10	0
	Ieri	165	9	0	0	2	18	3	3	17	4	22	5	1	8	12	5	14	27	0	5	0	10	0
	2024	207	11	0	1	1	27	7	3	21	4	26	5	2	10	14	5	14	41	1	2	0	12	0
Arbitri		ITA	ABR	ALT	BAS	CAL	CAM	EMI	FVG	LAZ	LIG	LOM	MAR	MOL	PIE	PUG	SAR	SIC	TOS	TRE	UMB	VAL	VEN	EST
Totali	Oggi	319	13	5	1	15	16	21	10	32	7	41	10	1	28	24	15	32	16	5	5	0	21	1
	Ieri	319	13	5	1	15	16	21	10	31	7	41	10	1	30	24	15	31	16	5	5	0	21	1
	2024	346	15	8	0	10	18	21	10	30	10	44	9	2	28	31	17	34	24	6	6	0	22	1
Internaz.	Oggi	37	1	1	0	2	3	2	0	2	0	6	0	0	5	0	2	1	2	1	1	0	7	1
	Ieri	37	1	1	0	2	3	2	0	2	0	6	0	0	5	0	2	1	2	1	1	0	7	1
	2024	37	1	1	0	2	4	1	0	2	0	6	0	0	5	0	2	1	2	1	1	0	7	1
FIDE	Oggi	14	2	0	0	1	1	0	0	1	1	3	0	1	1	2	1	0	0	0	0	0	0	0
	Ieri	14	2	0	0	1	1	0	0	1	1	3	0	1	1	2	1	0	0	0	0	0	0	0
	2024	17	2	0	0	1	2	1	0	1	1	3	0	1	1	2	0	0	1	1	0	0	0	0
Nazionali	Oggi	32	1	0	0	0	2	6	0	1	1	5	1	0	1	3	1	6	3	0	0	0	1	0
	Ieri	32	1	0	0	0	2	6	0	1	1	5	1	0	1	3	1	6	3	0	0	0	1	0
	2024	36	1	0	0	0	2	6	2	2	1	5	2	0	1	3	1	6	3	0	0	0	1	0
Cand.Naz.	Oggi	61	2	0	0	0	3	1	1	8	1	4	1	0	11	7	1	12	3	0	2	0	4	0
	Ieri	61	2	0	0	0	3	1	1	8	1	4	1	0	11	7	1	12	3	0	2	0	4	0
	2024	57	2	0	0	0	4	1	0	6	2	5	2	0	8	6	2	9	5	0	1	0	4	0
Regionali	Oggi	175	7	4	1	12	7	12	9	20	4	23	8	0	10	12	10	13	8	4	2	0	9	0
	Ieri	175	7	4	1	12	7	12	9	19	4	23	8	0	12	12	10	12	8	4	2	0	9	0
	2024	199	9	7	0	7	6	12	8	19	6	25	5	1	13	20	12	18	13	4	4	0	10	0

'Oggi' indica i dati aggiornati; 'Ieri' i dati del numero precedente; '2024' i dati dello scorso anno; in blu se Oggi supera Ieri; in rosso se Oggi supera lo scorso anno. Nota: le Carte Scolastiche sono riferite all'anno scolastico (da settembre a giugno).