



una foto al giorno

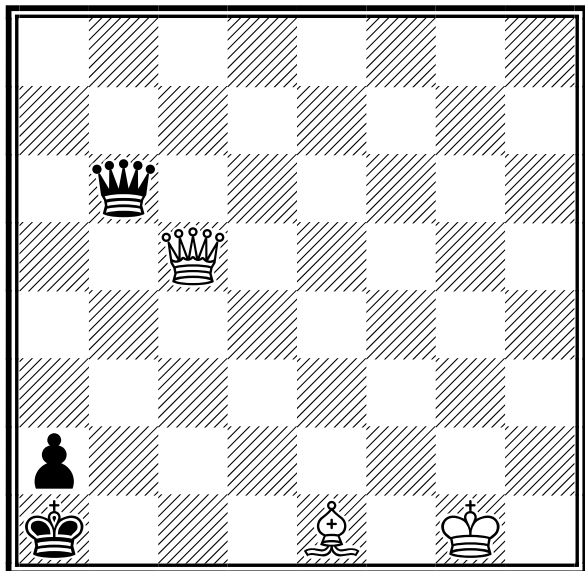


Vera Menchik e Jaques Mieses



il quiz del giorno

H. Walkewitz



Il Bianco muove e vince
[Soluzione sul prossimo numero]



la domanda del giorno

[Argomento]

Affiliazione e Tesseramento

[Domanda n. 31]

Chi può sottoscrivere la Tessera Ordinaria Ridotta?

[Risposta]

La Tessera Ordinaria Ridotta può essere sottoscritta soltanto da coloro che mai nella loro vita sono già stati tesserati alla FSI.

Devono inoltre essere adulti.

Si tratta in sostanza del primo tesseramento assoluto di un adulto.

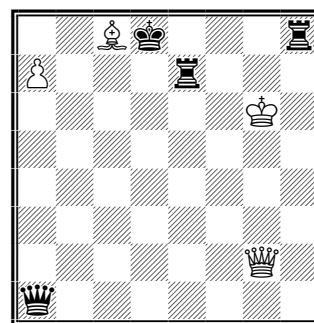
Per questo motivo, la Tessera Ordinaria Ridotta può essere sottoscritta una sola volta nella vita (l'anno successivo il giocatore non ha più i requisiti per poterla richiedere).

[\[tutte le FAQ della FSI\]](#)



quiz numero precedente

A. Mitrofanov (1992)



Il Bianco muove e vince

1.Dd5+ (1.a8D?? Dg7+ 2.Rf5 Tf8#) 1...Rc7 (1...Re8 accorcia la soluzione dopo 2.Ad7+!) 2.Dc5+ Rd8 3.Dd6+ Re8 4.Ad7+! Txd7 5.a8D+! Dxa8 6.De5+ Te7 7.Dxh8+ Rd7 8.Dxa8 e vince.



un pensiero al giorno

Gli scacchi sono troppo una scienza per essere considerati un gioco, e troppo un gioco per essere considerati una scienza.

Wilhelm Leibniz



tornei validi per categorie, Elo Italia e FIDE

	Data Inizio/Fine	Denominazione	Pr. Reg.
	21-02-2025 23-02-2025	Campionato Provinciale La Spezia 2025 <i>Luogo:</i> La Spezia <i>Note:</i> Sede di gioco: Via Carlo Alberto Federici, 1, La Spezia. Iscrizione €40. Montepremi €300+trofei. Chiusura iscrizioni: h 17:00. Preiscrizioni su vesus. <i>Email:</i> info@speziascacchi.it <i>Arbitri:</i> da definire	SP LIG
	21-02-2025 23-02-2025	10° Torneo "Città di Tivoli" <i>Luogo:</i> Tivoli <i>Note:</i> Tivoli (RM) - Hotel Cristallo - Via Maremmana Inferiore km 0.500. Open A: Elo=>1800, open B: Elo <i>Email:</i> info@scacchianiene.it <i>Sito:</i> http://www.scacchianiene.it <i>Arbitri:</i> Da designare	RM LAZ
	21-02-2025 23-02-2025	CIA 2025 - Campionato Provinciale Assoluto città metropolitana di MILANO <i>Luogo:</i> Lainate <i>Note:</i> Sede: Oratorio San Francesco, Via Pagliera 79 - Open Integrale - Tel 3351324529 - Org: ASD Lainatescacchi - Montepremi: 440 eur + Coppa, Iscrizione: 50 eur (40 in caso di bonifico) <i>Email:</i> info@lainatescacchi.it <i>Sito:</i> http://www.lainatescacchi.it <i>Arbitri:</i> Ottolini (princ), Rancati (con riserva)	MI LOM
	21-02-2025 23-02-2025	27° FESTIVAL di SCACCHI AMATORI CT <i>Luogo:</i> Gravina di Catania <i>Note:</i> SEDE TORNEO: Sala delle Arti " Emilio Greco " Parco Comunale , Via Roma, Gravina di Catania (CT) Open A> 1750 - Open B < 1800 e > 1550 - Open C < 1600 <i>Email:</i> velcar.cv@gmail.com <i>Sito:</i> http://www.amatoriscacchi.it <i>Arbitri:</i> da designare	CT SIC
	21-02-2025 23-02-2025	2° Festival di Scacchi della Dragonara <i>Luogo:</i> Camogli <i>Note:</i> Sedi di gioco: Hotel Cenobio dei Dogi, Via Cuneo 14, Camogli. Tornei: A (>= 1900) B (<i>Email:</i> paolo.daugusta@gmail.com <i>Sito:</i> http://vesus.org/event/jKg1HRHz <i>Arbitri:</i> da definire	GE LIG
	22-02-2025 23-02-2025	CIA 2025 - Campionato provinciale Assoluto REGGIO CALABRIA <i>Luogo:</i> PIAZZA DIOMEDE MARVASI 1 - 89022 CITTANOVA <i>Note:</i> Iscrizione 30€ - Montepremi 250 <i>Email:</i> spingilegno@libero.it	RC CAL
	25-02-2025 08-04-2025	Campionato Open Eporediese 2025 <i>Luogo:</i> Ivrea <i>Note:</i> Org.SSDE - sede di gioco: Centro Civico Bellavista, Piazza I maggio, Ivrea - Open Integrale - 1 turno alla settimana il martedì - montepremi € 300 - iscrizione € 20 - info Paonessa 388-6080319 <i>Email:</i> denispao@libero.it <i>Sito:</i> http://ivreascacchi.blogspot.it	TO PIE
	27-02-2025 27-03-2025	2° SERALE SCACCO MOTO <i>Luogo:</i> Milano <i>Note:</i> Sede: Via Washington 33 - Serale (Gio), TorneoA: Elo 1800-2200, B: Elo <i>Email:</i> mimosainfo23@gmail.com <i>Sito:</i> http://www.mimosacoopssd.it <i>Arbitri:</i> De Angelis	MI LOM
	27-02-2025 05-03-2025	2° Festival Piccola Fenice - Torneo di Carnevale <i>Luogo:</i> Trieste <i>Note:</i> Open A 9T 2000+, Open B 7T 2100- Sede di gioco Teatro Piccola Fenice iscrizioni euro 89,00 montepremi euro 4.160,00 BYE1/2 consentiti, 3 wild cards, attesa 45' Bando approvato in data 15.10.2024 <i>Email:</i> labscacchieventi@gmail.com <i>Sito:</i> http://www.laboratorioscacchi.com	TS FVG

- 
 28-02-2025 02-03-2025 **CIA 2025 - Campionato Interprovinciale BI-VC** BI PIE
Luogo: Biella
Note: Org. Scacchi Club Valle Mosso - sede di gioco: Via Mazzini 16, Biella - Open Integrale riservato a giocatori italiani - montepremi € 300 - iscrizioni € 30 - info 375-5073880
Email: tornei@scacchiclubvallemosso.it
Sito: <http://www.scacchiclubvallemosso.it>
Arbitri: AN Migliorini
- 
 28-02-2025 02-03-2025 **1° OPEN SCACCHISTICO CITTA' DI LAZISE** VR VEN
Luogo: LAZISE
Note: SEDE DI GIOCO: SALA DOGANA VENETA PIAZZETTA PARTENIO, 13 LAZISE-VR
 OPEN A ELO>1900, OPEN B ELO
Email: INFO@VERONASCACCHI.IT
Sito: <http://WWW.VERONASCACCHI.IT>
- 
 28-02-2025 02-03-2025 **6° Week end "Matti per gli scacchi"** PA SIC
Luogo: Palermo
Note: sede di gioco: Via Alcide de gasperi 53 Palermo
Email: segreteria@mattipergliscacchi.it
Sito: <http://www.mattipergliscacchi.it>
Arbitri: da designare
- 
 28-02-2025 02-03-2025 **CIA 2025 - Campionato Trentino** TN TRE
Luogo: Trento
Note: 5 turni - il 20% si qualifica alle semifinali CIA 2025 -iscrizioni preferibilmente entro il 21.02.25
Email: trentino.scacchi@gmail.com
Sito: <https://trentinoscacchi.com/2025/01/14/cia-trentino-2025/>
Arbitri: da definire
- 
 28-02-2025 02-03-2025 **3° Festival Internazionale di scacchi "Città di Gubbio "** PG UMB
Luogo: Gubbio
Note: Sede di gioco Palazzo Pretorio municipio di Gubbio montepremi complessivo 2500 euro
Email: barcellonascacchi@tiscali.it
Sito: <http://www.siciliascacchi.it> www.gubbioscacchi.it
- 
 01-03-2025 02-03-2025 **Bresc Aan Zee - Il tappa Gran Prix Aan Zee 2025** BS LOM
Luogo: Brescia
Note: Sede: Sala Civica Lonati, Via Chiusure, 70 - Gironi all'italiana + girone svizzero - Riservato Elo
Email: info@accademiadeipedoni.it
Sito: <http://www.bresciascacchi.it>
Arbitri: Paglia
- 
 01-03-2025 02-03-2025 **"Torneo di Marzo" (40° week-end Lazio Scacchi)** RM LAZ
Luogo: Roma
Note: Sede di gioco: Oratorio San Gioacchino – Via Pompeo Magno 25/c. Open A: Elo>=1500. Open B: Elo
Email: info@lazioscacchi.org
Sito: <http://www.lazioscacchi.org>
Arbitri: Da designare
- 
 02-03-2025 02-03-2025 **8° Torneo One Day Round-Robin di Prato** PO TOS
Luogo: Prato
Note: c/o Via Benincasa, 4. Gironi Round-Robin di 6 giocatori (Elo FIDE 1400-1799) e torneo svizzero (Elo 1399-1500 FSI/FIDE). Iscrizione: 40 €. U18: 30 €. Montepremi: coppe
Email: infopratoscacchi@gmail.com
Sito: http://vesus.org/event/LjPtrAK_
Arbitri: Al Bartolini












tornei giovanili


Data Inizio/Fine	Denominazione	Pr. Reg.
27-02-2025 27-02-2025	CS TSS 2024/2025 - Fase Provinciale di Oristano <i>Luogo:</i> Oristano <i>Note:</i> c/o Itis Othoca, Via Zara zona industriale - Categorie: Primarie, Sec. 1° Grado, Sec. 2° Grado Allievi e Juniores - M/M e F - Scadenza iscrizioni: 22-02-2025 ore 14 - Info: referente provinciale Gianfranco Porcu, 347.4446117, pgf.porcu@hotmail.it <i>Email:</i> pgf.porcu@hotmail.it <i>Sito:</i> http://www.federscacchiascuola.it/CS-TSS/anno2025/regione.asp?id=14 <i>Arbitri:</i> AR Roberto Caddeo	OR SAR
28-02-2025 28-02-2025	Trofeo Scacchi Scuola 2025 - Fase Provinciale Ancona <i>Luogo:</i> Ancona <i>Email:</i> murcio94@live.it <i>Sito:</i> https://www.federscacchiscuola.it/ <i>Arbitri:</i> da designare	AN MAR
01-03-2025 01-03-2025	Trofeo Scacchi Scuola 2025 - Fase Provinciale Pesaro e Urbino <i>Luogo:</i> Via Tito Speri, 16 - Fano (PU) <i>Email:</i> matteo.sorcinelli@gmail.com <i>Sito:</i> https://www.federscacchiscuola.it/ <i>Arbitri:</i> AN Sauro Lucchi	PU MAR
01-03-2025 01-03-2025	CSS-TSS Fase Provinciale Scuole Secondarie di L'AQUILA <i>Luogo:</i> L'Aquila <i>Note:</i> Sede di gioco: Scuola Primaria "Mariele Ventre" Via Antica Arischia L'Aquila - info Giacchetti Luciano 3382696393 <i>Email:</i> lucianogiacchetti@gmail.com <i>Sito:</i> http://www.federscacchiscuola.it/ <i>Arbitri:</i> da designare	AQ ABR
01-03-2025 01-03-2025	TSS Fase Provinciale SCUOLE PRIMARIE de L'Aquila <i>Luogo:</i> L'Aquila <i>Note:</i> Sede di gioco: Scuola Primaria "Mariele Ventre" Via Antica Arischia L'Aquila - info Giacchetti Luciano 3382696393 <i>Email:</i> lucianogiacchetti@gmail.com <i>Sito:</i> http://www.federscacchiscuola.it/ <i>Arbitri:</i> da designare	AQ ABR



tornei validi per l'Elo Rapid FIDE

Data Inizio/Fine	Denominazione	Pr. Reg.
19-02-2025 19-02-2025	Campionato Rapid Bolognese 2024-2025 - Torneo 15 <i>Luogo:</i> Bologna <i>Note:</i> c/o Via Felsina, 52. Tappa del Campionato Rapid Bolognese 2024-2025. Primo turno: ore 21. Premi: consumazioni al bar e cumulativi con le altre tappe <i>Email:</i> info@circoloscacchisticobolognese.it <i>Sito:</i> http://vesus.org/tournament/0_fAnYHE <i>Arbitri:</i> AR Piscitelli	BO EMI
22-02-2025 22-02-2025	Torneo Giovanile U18 - VALIDO PER LE QUALIFICAZIONE CIG 2025 <i>Luogo:</i> NOICATTARO <i>Note:</i> Biblioteca Comunale, "G. Di Vittorio" - NOICATTARO - sabato, 22 Febbraio 2025 - ore 15:00 <i>Email:</i> csnoicattaro.soc@federscacchipuglia.it <i>Arbitri:</i> da designare	BA PUG
22-02-2025 22-02-2025	2° Rapid FIDE Steinitz 2025 <i>Luogo:</i> Roma <i>Note:</i> Inizio ore 15:30. Sede di gioco: Via Val Cenischia n. 9, Roma. Massimo 40 partecipanti. Preiscrizioni su Vesus entro le 15:00 del 01/02/2025. <i>Sito:</i> http://www.steinitz.it <i>Arbitri:</i> Da designare	RM LAZ

-  22-02-2025 22-02-2025 **3° Torneo di qualificazione al CIG 2025 ASR** RM LAZ
Luogo: Roma
Note: Valido qualificazione Campionato Italiano Giovanile 2025. Sede di gioco: Via Luigi Pulci, 14 - Roma. Inizio ore 15.30.
Email: info@accademiascacchiroma.it
Sito: <http://www.accademiascacchiroma.it>
Arbitri: Da designare
-  22-02-2025 22-02-2025 **Torneo Giovanile valido per CIG 18 **ANNULLATO**** IM LIG
Luogo: Sanremo
Note: Sede di gioco: Palazzo Spinola, Piazza dei dolori 7, Sanremo. Iscrizione €20. Iscrizioni su vesus. Coppe per ogni fascia d'età. Orario di inizio: 9:45 con pausa pranzo.
Email: presidenza@scacchisanremo.it
Sito: <http://www.scacchisanremo.it>
Arbitri: da definire
-  23-02-2025 23-02-2025 **Torneo di qualificazione al CIG 2025 di febbraio La Fortezza** LT LAZ
Luogo: Sermoneta
Note: Valido qualificazione Campionato Italiano Giovanile 2025. Sede di gioco: Aula Magna Scuola Primaria Pontenuovo "Donna Lelia Caetani", Via dell'Irto 46 - Sermoneta (LT). Inizio ore 15:00. Iscrizioni fino al 21/01.
Email: sermonetascacchi@gmail.com
Arbitri: Da designare
-  23-02-2025 23-02-2025 **2° trofeo rapid SST** TO PIE
Luogo: Torino
Note: Org. SST - sede di gioco: Via Goito 13, Torino - Open Integrale valido per circuito rapid play - montepremi € 1000 - quota iscrizione € 25 - info 011/657072 - 392/1181395
Email: tornei@scacchisticatorinese.it
Sito: <http://www.scacchisticatorinese.it>
Arbitri: AR Rinaudo
-  23-02-2025 23-02-2025 **Gran Prix del Triveneto - Tappa di Spilimbergo - Torneo A valido per il CIG** PN FVG
Luogo: Spilimbergo
Note: Sede di gioco: Albergo Michielini - viale Barbacane 3, Spilimbergo.
Email: mattia.pavoglio@hotmail.it
-  23-02-2025 23-02-2025 **CIG 2025 - XXX Semilampo Giovanile "Memorial Lucas Luizaga"** BG LOM
Luogo: Bergamo
Note: Sede: Via Borgo Santa Caterina 16 - Valido per la qualificazione alla finale CIG U18 2025 - Tel 3475643352 - Org: ASD Excelsior - Montepremi: Coppe, Targhe, Medaglie, Iscrizione: 15 eur
Email: info@excelsior-scacchi.it
Sito: <http://www.excelsior-scacchi.it>
Arbitri: Palumbo (princ), Marincas
-  23-02-2025 23-02-2025 **Rapid 'Circolo Canottieri Solvay'** LI TOS
Luogo: Rosignano Marittimo
Note: c/o Circolo Canottieri Solvay, Via Oberdan Chiesa, 14. Iscrizione: 20 €. U18: 15 €. Montepremi: 500 €. Capienza: 50 giocatori. Prima tappa del GPT 2025
Email: scacchicecina@gmail.com
Sito: <http://vesus.org/tournament/eikrilsA>
Arbitri: Al Bartolini
-  23-02-2025 23-02-2025 **Torneo Rapid FIDE di febbraio a Frascati** RM LAZ
Luogo: Cocciano - Frascati (RM)
Note: Sede di gioco: sala lettura Cocciano, piazza Nobile 5. Fine iscrizioni: ore 15.00. Preiscriversi entro il venerdì precedente.
Email: frascatiscacchi@libero.it
Sito: <http://www.frascatiscacchi.it>
Arbitri: Da designare
-  23-02-2025 23-02-2025 **CIGU18 2025 - Torneo di qualificazione Bologna 5** BO EMI
Luogo: Bologna
Note: c/o Viale Felsina, 52. Chiusura iscrizioni: ore 9:15. Primo turno: ore 9:30. Iscrizione: 10 €
Email: info@circoloscacchisticobolognese.it
Sito: <http://vesus.org/tournament/6z0x5b2y>
Arbitri: ACN Cantelli

	23-02-2025	23-02-2025	5° Torneo di qualificazione CIG under 18	TR	UMB
			<i>Luogo:</i> Terni		
			<i>Note:</i> Sede di gioco Sala Cesvol via Montefiorino 12/c		
			<i>Email:</i> umbriascacchi@gmail.com		
			<i>Sito:</i> http://umbriascacchi.it		
	26-02-2025	26-02-2025	Campionato Rapid Bolognese 2024-2025 - Torneo 16	BO	EMI
			<i>Luogo:</i> Bologna		
			<i>Note:</i> c/o Via Felsina, 52. Tappa del Campionato Rapid Bolognese 2024-2025. Primo turno: ore 21. Premi: consumazioni al bar e cumulativi con le altre tappe		
			<i>Email:</i> info@circoloscacchisticobolognese.it		
			<i>Sito:</i> http://vesus.org/tournament/CZH-2vDW		
			<i>Arbitri:</i> AR Piscitelli		
	26-02-2025	26-02-2025	5° Memorial Luca Fusco	TO	PIE
			<i>Luogo:</i> Torino		
			<i>Note:</i> Org. LTB - sede di gioco: Bocciofila La Verdolina, via Bena 10/A, Torino - Open Integrale - Montepremi € 140 - iscrizione € 15 - info lacomussi 339-7703130		
			<i>Email:</i> agonistica@liberotorneificioscacchi.it		
			<i>Sito:</i> http://www.liberotorneificioscacchi.it		
			<i>Arbitri:</i> ACN Bosetti		
	27-02-2025	27-02-2025	4° Torneo Champions Lazio Scacchi	RM	LAZ
			<i>Luogo:</i> Roma		
			<i>Note:</i> Dalle 19.00 torneo rapid per i primi due classificati di ogni girone e alcuni migliori terzi classificati nel 4° torneo Superstar. Circolo Canottieri Lazio, Lungotevere Flaminio, 25/A - Roma.		
			<i>Email:</i> info@lazioscacchi.org		
			<i>Sito:</i> http://www.lazioscacchi.org		
			<i>Arbitri:</i> Da designare		
	02-03-2025	02-03-2025	IV Semilampo Tagliatelle	LE	PUG
			<i>Luogo:</i> LECCE		
			<i>Note:</i> Masseria Tagliatelle - Stazione Ninfeo Via del Ninfeo - Lecce		
			<i>Email:</i> cslupiae@libero.it		
			<i>Sito:</i> https://www.scacchilupiae.altervista.org/		
			<i>Arbitri:</i> DA DESIGNARE		
	02-03-2025	02-03-2025	10° OPEN SEMILAMPO "COMUNE DI VANZAGHELLO"	MI	LOM
			<i>Luogo:</i> VANZAGHELLO		
			<i>Note:</i> Sede: SALA CONSILIARE in P.zza Pertini - Open Integrale - Tel 339 374 2386 - Org: CS Cavalli&Segugi ASD - Montepremi: 180 eur e in natura, Iscrizione: 15 eur (scontistica varia)		
			<i>Email:</i> INFO@CAVALLIESEGUGI.COM		
			<i>Sito:</i> http://www.cavalliesegugi.com		
			<i>Arbitri:</i> Aquari		
	02-03-2025	02-03-2025	CIG 2025 - 8° TORNEO GIOVANILE "ISTITUTO SAN VINCENZO"	CO	LOM
			<i>Luogo:</i> Erba		
			<i>Note:</i> Sede: Scuola S. Vincenzo, via Garibaldi, 54 - Valido per qualificazioni finale CIG U18 2025 - Tel 3477256333 - Org: ASD Sc. Cerianese - Montepremi: Coppe e medaglie, Iscrizione: 10 eur		
			<i>Email:</i> scacchiceriano@scacchiceriano.it		
			<i>Sito:</i> http://vesus.org/event/bOkYcomw		
			<i>Arbitri:</i> Rancati		
	02-03-2025	02-03-2025	CIGU18 2025 - Campionato provinciale di Grosseto	GR	TOS
			<i>Luogo:</i> Grosseto		
			<i>Note:</i> c/o Centro commerciale Aurelia Antica, Via Aurelia Antica, 46. Chiusura iscrizioni: ore 14:30. Primo turno: ore 14:45. Iscrizione: 15 €. Montepremi: trofei e medaglie		
			<i>Email:</i> presidente@mattoallaprossima.it		
			<i>Sito:</i> http://vesus.org/tournament/XTZ1b9VY		
			<i>Arbitri:</i> AR Graziani		
	02-03-2025	02-03-2025	9° grand prix del triveneto 2024-25 - TAPPA DI LAZISE	VR	VEN
			<i>Luogo:</i> LAZISE		
			<i>Note:</i> SEDE DI GIOCO: SALA DELLE DOGANA VENETA PIAZZETTA PARTENIO, 13 LAZISE-VR		
			<i>Email:</i> LUCMEN@EMAIL.IT		
			<i>Sito:</i> http://WWW.VESUS.ORG		



02-03-2025 02-03-2025 **Rapid Evento Double (Open + CIGU18 2025 - Campionato provinciale di Pisa)** PI TOS

Luogo: Pisa

Note: c/o circolo ARCI 'La Pagoda', Via Fiorentina, 545. Chiusura iscrizioni: ore 13:45. Primo turno: ore 14. Iscrizione: 15 €. Montepremi: 170 € (open), coppe e medaglie (CP U18)

Email: info@scacchilatorre.it

Sito: <http://vesus.org/event/YugrZFhJ>

Arbitri: ACN Steffenato



02-03-2025 02-03-2025 **Torneo di qualificazione al CIG 2025 di marzo di Ostia Scacchi** RM LAZ

Luogo: Ostia

Note: Valido qualificazione Campionato Italiano Giovanile 2025. Sede di gioco: Via Galli della Mantica n. 42-44 - Ostia. Inizio ore 15.00.

Email: info@ostiascacchi.it

Sito: <http://www.ostiascacchi.it>

Arbitri: Da designare



02-03-2025 02-03-2025 **CIG 2025 - RAPID CIG U18 Marzo 2025** MI LOM

Luogo: Milano

Note: Sede: via De Amicis 17 - Valido per qualificazioni alla finale CIG 2025 - Tel 3287194921 - Org: Accademia Scacchi Milano - Montepremi: Coppe, Iscrizione: 15 eur (scontistica varia)


Email: info@accademiascacchimilano.com

Sito: <http://www.accademiascacchimilano.com>

Arbitri: Palumbo (princ), Molfesi (con riserva)



tornei validi per l'Elo Blitz FIDE

Data Inizio/Fine	Denominazione	Pr. Reg.
 22-02-2025 22-02-2025	Campionato italiano arbitri 2025 <i>Luogo:</i> Imola <i>Note:</i> c/o Hotel Donatello, Via Gioacchino Rossini, 25. Torneo riservato agli arbitri FSI tesserati per l'anno 2025. Montepremi: coppe (primo assoluto e categorie arbitrali) <i>Sito:</i> http://vesus.org/tournament/NSwvyCBK <i>Arbitri:</i> ACN Ravera	BO EMI
 22-02-2025 22-02-2025	Campionato Open Eporediese Blitz 2025 <i>Luogo:</i> Ivrea <i>Note:</i> Org.SSDE - sede di gioco: Centro Civico Bellavista, Piazza I maggio, Ivrea - Open Integrale - montepremi € 250 - iscrizione € 15 - info Paonessa 388-6080319 <i>Email:</i> denispao@libero.it <i>Sito:</i> http://ivreascacchi.blogspot.it <i>Arbitri:</i> AR Collobiano	TO PIE
 26-02-2025 26-02-2025	Blitz Piccola Fenice <i>Luogo:</i> Trieste <i>Note:</i> Sede di gioco: Teatro Piccola Fenice, via S. Francesco 5, Trieste <i>Email:</i> labscacchieventi@gmail.com <i>Sito:</i> http://www.laboratorioscacchi.com	TS FVG



altre manifestazioni

Data Inizio/Fine	Denominazione	Pr. Reg.
 27-02-2025 28-02-2025	CSS 2024/25 - Fase Provinciale di LODI Scuole Secondarie <i>Luogo:</i> Lodi <i>Note:</i> Sede: P.zzale degli Sport - Tel 3336590520 - Org: ASD Wasken Boys <i>Email:</i> valetag55@gmail.com <i>Sito:</i> http://www.federscacchiscuola.it <i>Arbitri:</i> Gisolini (princ), Raimondi	LO LOM

[Scarica tutte le 214291 partite presenti in 4750 file]

[Contatta il responsabile: partite@federscacchi.it]



i numeri della federazione



Società		ITA	ABR	ALT	BAS	CAL	CAM	EMI	FVG	LAZ	LIG	LOM	MAR	MOL	PIE	PUG	SAR	SIC	TOS	TRE	UMB	VAL	VEN	EST
Totali	Oggi	362	9	2	4	10	20	19	15	35	12	55	14	4	28	24	14	31	22	4	9	0	31	0
	Ieri	360	9	2	4	9	20	18	15	35	12	55	14	4	28	24	14	31	22	4	9	0	31	0
	2024	367	11	2	4	10	20	20	16	39	12	54	14	4	26	24	15	30	22	5	8	1	30	0
Tesserati	Oggi	14432	412	106	60	335	798	913	536	1484	455	2580	505	72	1049	825	418	1227	978	194	256	3	1173	53
	Ieri	14207	409	99	60	311	795	894	531	1484	449	2554	476	72	1018	808	418	1184	975	194	255	3	1167	51
	2024	23648	765	166	164	495	1263	2496	788	2269	581	3713	788	93	1456	1395	915	2171	1467	375	406	15	1788	79
Agonisti	Oggi	6309	137	80	28	108	313	419	273	661	259	1112	218	31	512	297	240	465	431	83	86	3	505	48
	Ieri	6248	135	74	28	103	312	413	268	661	257	1099	213	31	511	296	240	458	429	83	85	3	503	46
	2024	7295	229	100	35	107	360	524	275	776	300	1259	237	34	582	344	255	492	509	89	123	9	594	62
Ordinari	Oggi	2296	72	3	17	65	149	84	80	224	57	445	82	14	168	164	75	170	150	30	40	0	205	2
	Ieri	2271	71	2	17	59	148	80	80	224	56	444	81	14	165	160	75	172	149	30	40	0	202	2
	2024	3210	86	4	23	106	219	152	130	314	71	600	112	28	180	246	147	243	235	43	58	5	201	7
Junior	Oggi	5827	203	23	15	162	336	410	183	599	139	1023	205	27	369	364	103	592	397	81	130	0	463	3
	Ieri	5688	203	23	15	149	335	401	183	599	136	1011	182	27	342	352	103	554	397	81	130	0	462	3
	2024	13143	450	62	106	282	684	1820	383	1179	210	1854	439	31	694	805	513	1436	793	243	225	1	993	10
Carte Scol.	Oggi	78	77	0	0	0	0	0	0	0	0	0	0	1	0	0	0	0	0	0	0	0	0	0
	Ieri	78	77	0	0	0	0	0	0	0	0	0	1	0	0	0	0	0	0	0	0	0	0	0
	2020/21	75	0	0	0	0	0	0	0	0	31	0	0	0	0	0	0	0	0	0	0	0	44	0
Istruttori	Oggi	1218	43	4	2	22	72	44	36	140	26	168	56	5	100	105	42	136	87	11	14	1	103	1
	Ieri	1211	43	4	2	21	72	43	36	140	26	166	55	5	99	105	42	135	87	11	14	1	103	1
	2024	1350	62	4	6	23	94	45	36	147	31	188	60	2	91	121	55	136	110	10	15	3	109	2
Elementari	Oggi	788	24	4	2	11	39	33	20	93	18	116	39	4	66	71	27	84	46	7	8	1	75	0
	Ieri	783	24	4	2	10	39	32	20	93	18	116	38	4	65	71	27	83	46	7	8	1	75	0
	2024	822	39	4	3	12	50	28	19	84	20	127	41	0	57	77	37	82	50	5	10	2	74	1
Giovanili	Oggi	214	8	0	0	7	11	3	11	27	4	29	9	0	22	17	9	28	8	3	0	0	17	1
	Ieri	214	8	0	0	7	11	3	11	27	4	29	9	0	22	17	9	28	8	3	0	0	17	1
	2024	253	10	0	1	8	12	4	12	34	4	33	11	0	21	25	10	29	12	3	2	0	21	1
Giov.Qual.	Oggi	56	2	0	0	2	4	5	2	4	0	2	3	0	4	5	2	11	7	1	1	0	1	0
	Ieri	56	2	0	0	2	4	5	2	4	0	2	3	0	4	5	2	11	7	1	1	0	1	0
	2024	68	2	0	1	2	5	6	2	8	3	2	3	0	3	5	3	11	7	1	1	1	2	0
Formatori	Oggi	0	0	0	0	0	0	0	0	0	0	0	0	0	0	0	0	0	0	0	0	0	0	0
	Ieri	0	0	0	0	0	0	0	0	0	0	0	0	0	0	0	0	0	0	0	0	0	0	0
	2024	0	0	0	0	0	0	0	0	0	0	0	0	0	0	0	0	0	0	0	0	0	0	0
Ins.Elem.	Oggi	160	9	0	0	2	18	3	3	16	4	21	5	1	8	12	4	13	26	0	5	0	10	0
	Ieri	158	9	0	0	2	18	3	3	16	4	19	5	1	8	12	4	13	26	0	5	0	10	0
	2024	207	11	0	1	1	27	7	3	21	4	26	5	2	10	14	5	14	41	1	2	0	12	0
Arbitri	Oggi	313	13	5	1	15	15	21	10	30	7	41	10	1	30	24	13	31	15	5	4	0	21	1
	Ieri	313	13	5	1	15	15	21	10	30	7	41	10	1	30	24	13	31	15	5	4	0	21	1
	2024	346	15	8	0	10	18	21	10	30	10	44	9	2	28	31	17	34	24	6	6	0	22	1
Internaz.	Oggi	37	1	1	0	2	3	2	0	2	0	6	0	0	5	0	2	1	2	1	1	0	7	1
	Ieri	37	1	1	0	2	3	2	0	2	0	6	0	0	5	0	2	1	2	1	1	0	7	1
	2024	37	1	1	0	2	4	1	0	2	0	6	0	0	5	0	2	1	2	1	1	0	7	1
FIDE	Oggi	14	2	0	0	1	1	0	0	1	1	3	0	1	1	2	1	0	0	0	0	0	0	0
	Ieri	14	2	0	0	1	1	0	0	1	1	3	0	1	1	2	1	0	0	0	0	0	0	0
	2024	17	2	0	0	1	2	1	0	1	1	3	0	1	1	2	0	0	1	1	0	0	0	0
Nazionali	Oggi	32	1	0	0	0	2	6	0	1	1	5	1	0	1	3	1	6	3	0	0	0	1	0
	Ieri	32	1	0	0	0	2	6	0	1	1	5	1	0	1	3	1	6	3	0	0	0	1	0
	2024	36	1	0	0	0	2	6	2	2	1	5	2	0	1	3	1	6	3	0	0	0	1	0
Cand.Naz.	Oggi	60	2	0	0	0	3	1	1	8	1	4	1	0	11	7	1	12	2	0	2	0	4	0
	Ieri	60	2	0	0	0	3	1	1	8	1	4	1	0	11	7	1	12	2	0	2	0	4	0
	2024	57	2	0	0	0	4	1	0	6	2	5	2	0	8	6	2	9	5	0	1	0	4	0
Regionali	Oggi	170	7	4	1	12	6	12	9	18	4	23	8	0	12	12	8	12	8	4	1	0	9	0
	Ieri	170	7	4	1	12	6	12	9	18	4	23	8	0	12	12	8	12	8	4	1	0	9	0
	2024	199	9	7	0	7	6	12	8	19	6	25	5	1	13	20	12	18	13	4	4	0	10	0

'Oggi' indica i dati aggiornati; 'Ieri' i dati del numero precedente; '2024' i dati dello scorso anno; in blu se Oggi supera Ieri; in rosso se Oggi supera lo scorso anno. Nota: le Carte Scolastiche sono riferite all'anno scolastico (da settembre a giugno).