



una foto al giorno

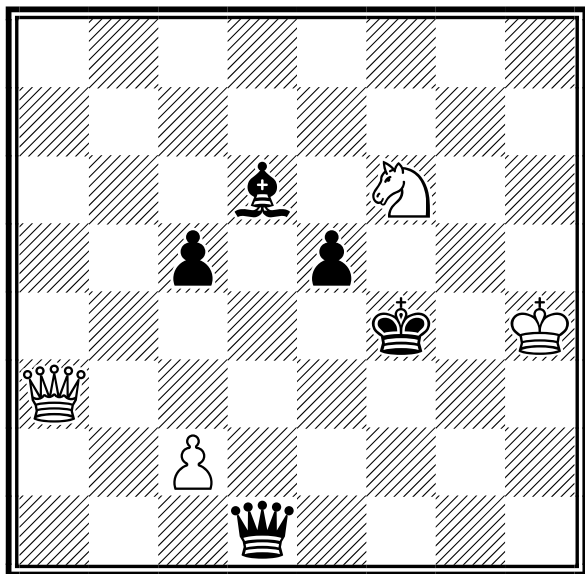


Bobby Fischer in una foto del 1972



il quiz del giorno

Rinck



Il Bianco muove e vince

[Soluzione sul prossimo numero]



la domanda del giorno

[Argomento]

CONI - Comitato Olimpico Nazionale Italiano

[Domanda n. 44]

Che cosa è il Registro delle Società?

[Risposta]

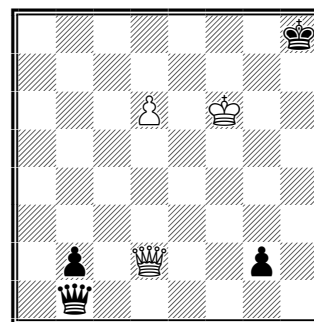
Il Registro delle Società è lo strumento che il Consiglio Nazionale del CONI ha istituito per confermare definitivamente il riconoscimento ai fini sportivi alle associazioni/società sportive dilettantistiche, già affiliate alle Federazioni Sportive Nazionali, alle Discipline Sportive Associate ed agli Enti di Promozione Sportiva.

[\[tutte le FAQ della FSI\]](#)



quiz numero precedente

L. Mitrofanov (1993)



Il Bianco muove e vince

1.Dc3! Dh7! (1...g1=D 2.Rf7+ Rh7 3.Dh3#) 2.Dc8+ Dg8 3.Dh3+ Dh7 4.d7!! g1=D (4...Dxh3 5.d8=D+ Rh7 6.De7+ Rh6 7.Dg7+ Rh5 8.Dg5#) 5.d8=D+ Dgg8 6.Dxg8+ Rxg8 7.Dc8#



un pensiero al giorno

Contro Alekhine non sai mai che cosa aspettarti. Contro Capablanca invece lo sai, ma non puoi impedirlo!

George Thomas

calendario manifestazioni italiane



tornei validi per categorie, Elo Italia e FIDE

	Data Inizio/Fine	Denominazione	Pr.	Reg.
	14-02-2025 16-02-2025	Campionato Provinciale Bari 2025 <i>Luogo:</i> CAPURSO <i>Note:</i> SEDE DI GIOCO - Biblioteca Comunale di Capurso <i>Email:</i> info@labscacchibari.com <i>Arbitri:</i> da designare	BA	PUG
	14-02-2025 16-02-2025	9° W.E. I Due Alfieri <i>Luogo:</i> Bagheria <i>Note:</i> Sede di gioco I due Alfieri <i>Email:</i> info@iduealfieri.it <i>Sito:</i> http://www.iduealfieri.it <i>Arbitri:</i> da designare	PA	SIC
	14-02-2025 16-02-2025	Torneo 'Effectful Next Gen' <i>Luogo:</i> Siena <i>Note:</i> c/o Complesso museale Santa Maria della Scala, Piazza del Duomo, 1. Torneo a invito per 6 giocatori under 15 anni. Montepremi: 330 € <i>Email:</i> menssanascacchi@gmail.com <i>Sito:</i> http://vesus.org/tournament/5rle37ur <i>Arbitri:</i> AN Maione	SI	TOS
	15-02-2025 16-02-2025	2° Checkmate Co-Ro <i>Luogo:</i> Corigliano-Rossano <i>Email:</i> scacchicoriglianorossano@gmail.com <i>Sito:</i> https://vesus.org/tournament/bUWF16YR	CS	CAL
	15-02-2025 16-02-2025	CIA 2025 - Campionato Provinciale Cuneo <i>Luogo:</i> Fossano <i>Note:</i> Org.Torri d'Acaja - sede di gioco: Circolo Autonomi, Viale Ambrogio da Fossano 12, Fossano - Open Integrale riservato a giocatori italiani - montepremi € 440 - iscrizione € 30, riduzione Under 18 - info 328-1070039 <i>Email:</i> fossanoscacchi@gmail.com <i>Arbitri:</i> ACN Guerra	CN	PIE
	15-02-2025 16-02-2025	Torneo François-André Danican PHILIDOR 2025 <i>Luogo:</i> Milano <i>Note:</i> Sede: via De Amicis 17 - Riservato Elo < 1800 - Tel 3287194921 - Org: Accademia Scacchi Milano - Montepremi: in natura, Iscrizione: 45 eur (scontistica varia) <i>Email:</i> info@accademiascacchimilano.com <i>Sito:</i> http://www.accademiascacchimilano.com <i>Arbitri:</i> Casalini	MI	LOM
	15-02-2025 16-02-2025	CIA 2025 - Campionato provinciale di Rimini <i>Luogo:</i> Poggio Torriana <i>Note:</i> c/o Centro Sociale di Poggio Torriana, Via Costa del Macello, 6. Iscrizione: 40 €. U18: 25 €. Montepremi: 410 €. Preiscrizione obbligatoria entro le ore 20 del 14 febbraio. Conferma iscrizioni: ore 14:15. Primo turno: ore 14:30 <i>Email:</i> ilgambettoscacchi@gmail.com <i>Sito:</i> http://vesus.org/tournament/p8oWp6og <i>Arbitri:</i> AN Lucchi	RN	EMI
	21-02-2025 23-02-2025	Campionato Provinciale La Spezia 2025 <i>Luogo:</i> La Spezia <i>Note:</i> Sede di gioco: Via Carlo Alberto Federici, 1, La Spezia. Iscrizione €40. Montepremi €300+trofei. Chiusura iscrizioni: h 17:00. Preiscrizioni su vesus. <i>Email:</i> info@speziascacchi.it <i>Arbitri:</i> da definire	SP	LIG
	21-02-2025 23-02-2025	27° FESTIVAL di SCACCHI AMATORI CT <i>Luogo:</i> Gravina di Catania <i>Note:</i> SEDE TORNEO: Sala delle Arti " Emilio Greco " Parco Comunale , Via Roma, Gravina di Catania (CT) Open A> 1750 - Open B < 1800 e > 1550 - Open C < 1600 <i>Email:</i> velcar.cv@gmail.com <i>Sito:</i> http://www.amatoriscacchi.it <i>Arbitri:</i> da designare	CT	SIC

	21-02-2025 23-02-2025	10° Torneo "Città di Tivoli"	RM LAZ
		<i>Luogo:</i> Tivoli <i>Note:</i> Tivoli (RM) - Hotel Cristallo - Via Maremmana Inferiore km 0.500. Open A: Elo=>1800, open B: Elo <i>Email:</i> info@scacchianiene.it <i>Sito:</i> http://www.scacchianiene.it <i>Arbitri:</i> Da designare	
	21-02-2025 23-02-2025	CIA 2025 - Campionato Provinciale Assoluto città metropolitana di MILANO	MI LOM
		<i>Luogo:</i> Lainate <i>Note:</i> Sede: Oratorio San Francesco, Via Pagliera 79 - Open Integrale - Tel 3351324529 - Org: ASD Lainatescacchi - Montepremi: 440 eur + Coppa, Iscrizione: 50 eur (40 in caso di bonifico) <i>Email:</i> info@lainatescacchi.it <i>Sito:</i> http://www.lainatescacchi.it <i>Arbitri:</i> Ottolini (princ), Rancati (con riserva)	
	21-02-2025 23-02-2025	2° Festival di Scacchi della Dragonara	GE LIG
		<i>Luogo:</i> Camogli <i>Note:</i> Sedi di gioco: Hotel Cenobio dei Dogi, Via Cuneo 14, Camogli. Tornei: A (>= 1900) B (<i>Email:</i> paolo.daugusta@gmail.com <i>Sito:</i> http://vesus.org/event/jKg1HRHz <i>Arbitri:</i> da definire	
	22-02-2025 23-02-2025	CIA 2025 - Campionato provinciale Assoluto REGGIO CALABRIA	RC CAL
		<i>Luogo:</i> PIAZZA DIOMEDE MARVASI 1 - 89022 CITTANOVA <i>Note:</i> Iscrizione 30€ - Montepremi 250 <i>Email:</i> spingilegno@libero.it	






tornei giovanili

	Data Inizio/Fine	Denominazione	Pr. Reg.
	18-02-2025 18-02-2025	GSS 2025 - Campionato Trentino	TN TRE
		<i>Luogo:</i> Trento <i>Note:</i> Primarie e Secondarie 1° grado (9.00-13.00) Secondarie 2° grado Allievi e Juniores (13.30-17.30) Sede di Gioco: Trento <i>Email:</i> trentino.scacchi@gmail.com <i>Sito:</i> http://trentinoscacchi.com/campionati-studenteschi-2025/ <i>Arbitri:</i> da designare	



tornei validi per l'Elo Rapid FIDE

	Data Inizio/Fine	Denominazione	Pr. Reg.
	15-02-2025 15-02-2025	1° Torneo Rapid Oplonti 2025	NA CAM
		<i>Luogo:</i> Torre Annunziata <i>Note:</i> Sede di gioco: Istituto scolastico Alfieri Via Gambardella 13 Torre Annunziata - Dalle 15:30 alle 15:55 si procederà alle iscrizioni, dalle 16:00 in poi inizio 1° Turno. <i>Email:</i> genaropaditano@virgilio.it <i>Sito:</i> http://www.vesus.org <i>Arbitri:</i> DONADIO GIACINTO	
	15-02-2025 15-02-2025	Maratona Rapid FIDE 4a Tappa	GO FVG
		<i>Luogo:</i> Trieste <i>Note:</i> Sede sociale della Società Scacchistica Triestina in via Trento 16, al primo piano. <i>Email:</i> sst1904@sst1904.com <i>Sito:</i> http://www.sst1904.com	
	15-02-2025 15-02-2025	Mini-Rapid Prato febbraio 2025	PO TOS
		<i>Luogo:</i> Prato <i>Note:</i> c/o Via Benincasa, 4. Chiusura iscrizioni: ore 14. Primo turno: ore 14:30 Iscrizioni: 15 €. Montepremi: ceste alimentari. <i>Email:</i> infopratoscacchi@gmail.com <i>Sito:</i> http://vesus.org/tournament/h33vmXzM <i>Arbitri:</i> Al Bartolini	

	15-02-2025	15-02-2025	TORNEO RAPID FIDE Pineto 2025	TE	ABR
			<i>Luogo:</i> Casoli di Atri		
			<i>Note:</i> Sede di gioco Via dei Mulini 2 Casoli di Atri (TE)associazione "La Stracca"-Iscrizione €15- inizio ore 15-Info: Laura 3405579577-pinetoscacchi@gmail.com		
			<i>Email:</i> torridelvomano@gmail.com		
			<i>Sito:</i> http://vesus.org		
			<i>Arbitri:</i> ACN Giacchetti Luciano		
	15-02-2025	15-02-2025	Campionato Provinciale Giovanile U18 valido per la Finale Nazionale CIG 2025	TE	ABR
			<i>Luogo:</i> Casoli di Atri		
			<i>Note:</i> Sede di gioco:Via dei Mulini 2 Casoli di Atri (TE) presso sede associazione "La Stracca"-Iscrizioni:€10-inizio ore 15-Info: Laura 3405579577-pinetoscacchi@gmail.com		
			<i>Email:</i> torridelvomano@gmail.com		
			<i>Sito:</i> http://vesus.org		
			<i>Arbitri:</i> ACN Giacchetti Luciano		
	15-02-2025	15-02-2025	22° Rapid La Torretta	SV	LIG
			<i>Luogo:</i> Savona		
			<i>Note:</i> Sede di gioco: Via Vittime di Brescia 20 c/o U.S. Letimbro. Iscrizione €5		
			<i>Email:</i> sssavonese@yahoo.com		
			<i>Sito:</i> http://www.scacchisavona.altervista.org		
			<i>Arbitri:</i> da definire		
	15-02-2025	15-02-2025	CIGU18 2025 - Campionato provinciale di Pistoia	PT	TOS
			<i>Luogo:</i> Pieve a Nievole		
			<i>Note:</i> c/o Circolo ARCI, Via Corrado Bonamici, 11. Iscrizione: 10 €. Montepremi: medaglie. Chiusura iscrizioni: ore 14:30		
			<i>Email:</i> montecatiniscacchi@gmail.com		
			<i>Sito:</i> http://vesus.org/event/Tu0DWeC6		
			<i>Arbitri:</i> AR Filip		
	15-02-2025	15-02-2025	CIGU18 2025 - Torneo di qualificazione DLF Firenze 2 ***TORNEO ANNULLATO***	FI	TOS
			<i>Luogo:</i> Firenze		
			<i>Note:</i> *** Torneo annullato in data 22/01/2024 ***		
			<i>Email:</i> dlffirenzescacchi@virgilio.it		
			<i>Sito:</i> http://sarà.comunicato		
			<i>Arbitri:</i> AR Sangioanni		
	16-02-2025	16-02-2025	Campionato provinciale giovanile di Perugia C.I.G. U 18	PG	UMB
			<i>Luogo:</i> Città di Castello		
			<i>Note:</i> Sede di gioco Ristorante il Boschetto via Aretina, 38		
			<i>Email:</i> scivalesdaniel@gmail.com		
			<i>Sito:</i> http://www.scacco.net		
	16-02-2025	16-02-2025	3° Torneo Elo Rapid di Parma	PR	EMI
			<i>Luogo:</i> Fontanellato		
			<i>Note:</i> c/o Circolo ARCI La Gazzera, Piazza Pincolini, 6. Iscrizione: 20 €. Donne e U18: 15 €. Montepremi: 530 €. Capienza: 60 giocatori		
			<i>Email:</i> scacchistica.parmense@gmail.com		
			<i>Sito:</i> http://vesus.org/tournament/6h0FSr6u		
			<i>Arbitri:</i> AN Gardini		
	16-02-2025	16-02-2025	TORNEO RAPID Giovanile di Scacchi U14 - U16 - U18	CE	CAM
			<i>Luogo:</i> Caserta		
			<i>Note:</i> SEDE DI GIOCO: A.S.D. FOLLEMENTE SCACCHISTI VIALE MICHELANGELO BUONARROTI, 5 - Valido per la qualificazione alla finale nazionale del Campionato Italiano Giovanile di Terrasini (PA) 2025.		
			<i>Email:</i> follementescacchisti@gmail.com		
			<i>Sito:</i> http://www.vesus.org		
	16-02-2025	16-02-2025	TORNEO C.I.G. U18 Qualificazione	MC	MAR
			<i>Luogo:</i> San Severino Marche (MC), Via Borgo Conce n.13		
			<i>Email:</i> m.pelagalli3@gmail.com		
			<i>Sito:</i> https://vesus.org/tournament/6VGbdBZ-?selectedTab=tournament.registration		
			<i>Arbitri:</i> da designare		
	16-02-2025	16-02-2025	CIG 2025 - Torneo di qualificazione di febbraio di Easyscacchi	RM	LAZ
			<i>Luogo:</i> Roma		
			<i>Note:</i> Sede di gioco: Via Rocca Sinibalda 11, Roma. Inizio ore 9:00.		
			<i>Email:</i> info@easyscacchi.it		
			<i>Sito:</i> https://easyscacchi.it/		
			<i>Arbitri:</i> Da designare		

-  16-02-2025 16-02-2025 **CIG 2025 - 7° Torneo Rapid 30' Under 18** VA LOM
Luogo: Busto Arsizio
Note: Sede: via dei Sassi s.n.c., c/o Oratorio San Giuseppe - Valido per qualificazioni finale CIG U18 2025 - Tel 348-6440357 - Org: ASD Scacchistica Gallaratese - Montepremi: Coppe e Medaglie, Iscrizione: 15 eur
Email: info@scacchigallarate.it
Sito: <http://www.scacchigallarate.it>
Arbitri: Collobiano (princ), Andreyeva (con riserva)
-  16-02-2025 16-02-2025 **CIGU18 2025 - Torneo giovanile Alfieri** TO PIE
Luogo: Torino
Note: Org. Alfieri Torino - sede di gioco: Via San Paolo 160, Torino - torneo valido per qualificazione CIG U18 - montepremi in coppe e medaglie - iscrizione € 15 (€ 20 senza preiscrizione) - info 335-7901450
Email: circoloalfieri@gmail.com
Sito: <http://www.circoloscacchisticoalfieri.org>
Arbitri: AR Palumbo
-  16-02-2025 16-02-2025 **Rapid@Mente Erato 2025** MB LOM
Luogo: Vimercate
Note: Sede: Villa Volontieri, Via Velasca, 22 - Open Integrale - Tel 349 389 3538 - Org: ACSD La Mongolfiera - Montepremi: 195 eur, Iscrizione: 15 eur
Email: scacchi@lamongolfiera.mb.it
Sito: <http://www.lamongolfiera.mb.it/>
Arbitri: De Angelis
-  16-02-2025 16-02-2025 **CIG interprovinciale TS-GO** TS FVG
Luogo: Trieste
Note: Sede di gioco: Società Scacchistica Triestina 1904 – Via Trento 16, Trieste 34132
Email: sst1904@sst1904.com
Sito: <http://www.sst1904.com>
-  16-02-2025 16-02-2025 **CIGU18 2025 - Campionato provinciale di Piacenza** PC EMI
Luogo: Piacenza
Note: c/o Circolo ricreativo 'Non ti scordar di me', Via Cornegliana, 82. Iscrizione: 10 €. Chiusura iscrizioni: ore 14:15. Montepremi: coppe e medaglie
Email: scacchiclubpiacenza@gmail.com
Sito: <http://digilander.libero.it/scacchiclubpiacenza>
Arbitri: AF Brigati
-  16-02-2025 16-02-2025 **1° TG D'Annunzio Scacchi valido per la Finale Nazionale CIG 2025** PE ABR
Luogo: Pescara
Note: Sede di gioco: A.S.D. "D'Annunzio Scacchi Pescara" via Chieti 6-Pescara-Quota iscrizione:€ 20,00-(€10,00 tesserati ASD D'Annunzio Scacchi Pescara)Inizio U8-10 ore 9,15- U12-14-16-18 ore 15,15- info-info@dannunzioscacchipescara.com-3206637969
Email: info@dannunzioscacchipescara.com
Sito: <http://www.dannunzioscacchipescara.com>
Arbitri: AR Spatola Maio Francesco
-  16-02-2025 16-02-2025 **Rapid 'Effectful'** SI TOS
Luogo: Siena
Note: c/o Complesso museale Santa Maria della Scala, Piazza del Duomo, 1. Iscrizione: 20 €. Montepremi: 420 €
Email: menssanascacchi@gmail.com
Sito: <http://vesus.org/tournament/2mnFrCHr>
Arbitri: Al Bartolini
-  16-02-2025 16-02-2025 **CIG 2025 - II° Torneo Rapid Giovanile Pedoni a Promozione** BS LOM
Luogo: Brescia
Note: Sede: Oratorio Santo Spirito Via Don G Vender 40 - Valido per qualificazioni alla finale CIG 2025 - Tel 393 197 92 31 - Org: Asd Accademia dei Pedoni - Montepremi: Coppe e Medaglie, Iscrizione: 15 eur
Email: info@accademiadepedoni.it
Sito: <http://www.bresciascacchi.it>
Arbitri: Paglia
-  19-02-2025 19-02-2025 **Campionato Rapid Bolognese 2024-2025 - Torneo 15** BO EMI
Luogo: Bologna
Note: c/o Via Felsina, 52. Tappa del Campionato Rapid Bolognese 2024-2025. Primo turno: ore 21. Premi: consumazioni al bar e cumulativi con le altre tappe
Email: info@circoloscacchisticobolognese.it
Sito: http://vesus.org/tournament/0_fAnYHE

	22-02-2025	22-02-2025	<p>Torneo Giovanile valido per CIG 18</p> <p><i>Luogo:</i> Sanremo</p> <p><i>Note:</i> Sede di gioco: Palazzo Spinola, Piazza dei dolori 7, Sanremo. Iscrizione €20. Iscrizioni su vesus. Coppe per ogni fascia d'età. Orario di inizio: 9:45 con pausa pranzo.</p> <p><i>Email:</i> presidenza@scacchisanremo.it</p> <p><i>Sito:</i> http://www.scacchisanremo.it</p> <p><i>Arbitri:</i> da definire</p>	IM	LIG
	22-02-2025	22-02-2025	<p>Torneo Giovanile U18 - VALIDO PER LE QUALIFICAZIONE CIG 2025</p> <p><i>Luogo:</i> NOICATTARO</p> <p><i>Note:</i> Biblioteca Comunale, "G. Di Vittorio" - NOICATTARO - sabato, 22 Febbraio 2025 - ore 15:00</p> <p><i>Email:</i> csnnoicattaro.soc@federscacchipuglia.it</p> <p><i>Arbitri:</i> da designare</p>	BA	PUG
	22-02-2025	22-02-2025	<p>2° Rapid FIDE Steinitz 2025</p> <p><i>Luogo:</i> Roma</p> <p><i>Note:</i> Inizio ore 15:30. Sede di gioco: Via Val Cenischia n. 9, Roma. Massimo 40 partecipanti. Preiscrizioni su Vesus entro le 15:00 del 01/02/2025.</p> <p><i>Sito:</i> http://www.steinitz.it</p> <p><i>Arbitri:</i> Da designare</p>	RM	LAZ
	22-02-2025	22-02-2025	<p>3° Torneo di qualificazione al CIG 2025 ASR</p> <p><i>Luogo:</i> Roma</p> <p><i>Note:</i> Valido qualificazione Campionato Italiano Giovanile 2025. Sede di gioco: Via Luigi Pulci, 14 - Roma. Inizio ore 15.30.</p> <p><i>Email:</i> info@accademiascacchiroma.it</p> <p><i>Sito:</i> http://www.accademiascacchiroma.it</p> <p><i>Arbitri:</i> Da designare</p>	RM	LAZ
	23-02-2025	23-02-2025	<p>2° trofeo rapid SST</p> <p><i>Luogo:</i> Torino</p> <p><i>Note:</i> Org. SST - sede di gioco: Via Goito 13, Torino - Open Integrale valido per circuito rapid play - montepremi € 1000 - quota iscrizione € 25 - info 011/657072 - 392/1181395</p> <p><i>Email:</i> tornei@scacchisticatorinese.it</p> <p><i>Sito:</i> http://www.scacchisticatorinese.it</p> <p><i>Arbitri:</i> AR Rinaudo</p>	TO	PIE
	23-02-2025	23-02-2025	<p>Gran Prix del Triveneto - Tappa di Spilimbergo - Torneo A valido per il CIG</p> <p><i>Luogo:</i> Spilimbergo</p> <p><i>Note:</i> Sede di gioco: Albergo Michielini - viale Barbacane 3, Spilimbergo.</p> <p><i>Email:</i> mattia.paveglio@hotmail.it</p>	PN	FVG
	23-02-2025	23-02-2025	<p>Rapid 'Circolo Canottieri Solvay'</p> <p><i>Luogo:</i> Rosignano Marittimo</p> <p><i>Note:</i> c/o Circolo Canottieri Solvay, Via Oberdan Chiesa, 14. Iscrizione: 20 €. U18: 15 €. Montepremi: 500 €. Capienza: 50 giocatori. Prima tappa del GPT 2025</p> <p><i>Email:</i> scacchicecina@gmail.com</p> <p><i>Sito:</i> http://vesus.org/tournament/eikrilsA</p> <p><i>Arbitri:</i> Al Bartolini</p>	LI	TOS
	23-02-2025	23-02-2025	<p>CIG 2025 - XXX Semilampo Giovanile "Memorial Lucas Luizaga"</p> <p><i>Luogo:</i> Bergamo</p> <p><i>Note:</i> Sede: Via Borgo Santa Caterina 16 - Valido per la qualificazione alla finale CIG U18 2025 - Tel 3475643352 - Org: ASD Excelsior - Montepremi: Coppe, Targhe, Medaglie, Iscrizione: 15 eur</p> <p><i>Email:</i> info@excelsior-scacchi.it</p> <p><i>Sito:</i> http://www.excelsior-scacchi.it</p> <p><i>Arbitri:</i> Palumbo (princ), Marincas</p>	BG	LOM
	23-02-2025	23-02-2025	<p>5° Torneo di qualificazione CIG under 18</p> <p><i>Luogo:</i> Terni</p> <p><i>Note:</i> Sede di gioco Sala Cesvol via Montefiorino 12/c</p> <p><i>Email:</i> umbriascacchi@gmail.com</p> <p><i>Sito:</i> http://umbriascacchi.it</p>	TR	UMB
	23-02-2025	23-02-2025	<p>Torneo Rapid FIDE di febbraio a Frascati</p> <p><i>Luogo:</i> Cocciano - Frascati (RM)</p> <p><i>Note:</i> Sede di gioco: sala lettura Cocciano, piazza Nobiliore 5. Fine iscrizioni: ore 15.00. Preiscriversi entro il venerdì precedente.</p> <p><i>Email:</i> frascaticacchi@libero.it</p> <p><i>Sito:</i> http://www.frascaticacchi.it</p> <p><i>Arbitri:</i> Da designare</p>	RM	LAZ



23-02-2025 23-02-2025 **CIGU18 2025 - Torneo di qualificazione Bologna 5**

BO EMI

Luogo: Bologna

Note: c/o Viale Felsina, 52. Chiusura iscrizioni: ore 9:15. Primo turno: ore 9:30. Iscrizione: 10 €

Email: info@circoloscacchisticobolognese.it

Sito: <http://vesus.org/tournament/6z0x5b2y>

Arbitri: ACN Cantelli



tornei validi per l'Elo Blitz FIDE

	Data Inizio/Fine	Denominazione	Pr. Reg.
	15-02-2025 15-02-2025	2° Blitz FIDE Steinitz 2025 <i>Luogo:</i> Roma <i>Note:</i> Inizio ore 15:30. Sede di gioco: Via Val Cenischia n. 9, Roma. Massimo 40 partecipanti. Preiscrizioni su Vesus entro le 15:00 del 21/12/2024. <i>Sito:</i> http://www.steinitz.it <i>Arbitri:</i> Da designare	RM LAZ
	22-02-2025 22-02-2025	Campionato italiano arbitri 2025 <i>Luogo:</i> Imola <i>Note:</i> c/o Hotel Donatello, Via Gioacchino Rossini, 25. Torneo riservato agli arbitri FSI tesserati per l'anno 2025. Montepremi: coppe (primo assoluto e categorie arbitrali). Il bando sarà pubblicato a breve <i>Sito:</i> http://sarà comunicato <i>Arbitri:</i> da designare	BO EMI
	22-02-2025 22-02-2025	Campionato Open Eporediese Blitz 2025 <i>Luogo:</i> Ivrea <i>Note:</i> Org.SSDE - sede di gioco: Centro Civico Bellavista, Piazza I maggio, Ivrea - Open Integrale - montepremi € 250 - iscrizione € 15 - info Paonessa 388-6080319 <i>Email:</i> denispao@libero.it <i>Sito:</i> http://ivreascacchi.blogspot.it <i>Arbitri:</i> AR Collobiano	TO PIE

[Scarica tutte le 214291 partite presenti in 4750 file]

[Contatta il responsabile: partite@federscacchi.it]



i numeri della federazione



Società		ITA	ABR	ALT	BAS	CAL	CAM	EMI	FVG	LAZ	LIG	LOM	MAR	MOL	PIE	PUG	SAR	SIC	TOS	TRE	UMB	VAL	VEN	EST
Totali	Oggi	357	9	2	4	9	20	18	15	35	12	54	14	4	28	24	14	30	21	4	9	0	31	0
	Ieri	356	9	2	4	9	20	18	15	35	12	54	14	4	28	24	14	30	21	4	8	0	31	0
	2024	367	11	2	4	10	20	20	16	39	12	54	14	4	26	24	15	30	22	5	8	1	30	0
Tesserati	Oggi	13946	394	99	60	289	785	889	529	1467	437	2532	469	72	1014	792	408	1135	928	194	243	3	1158	49
	Ieri	13759	392	99	60	276	780	886	521	1451	437	2514	466	72	960	791	402	1134	928	185	219	3	1135	48
	2024	23648	765	166	164	495	1263	2496	788	2269	581	3713	788	93	1456	1395	915	2171	1467	375	406	15	1788	79
Agonisti	Oggi	6161	133	74	28	103	308	413	268	657	250	1091	212	31	510	284	240	431	411	83	85	3	502	44
	Ieri	6092	133	74	28	102	303	413	265	649	250	1083	210	31	503	283	236	430	411	80	65	3	497	43
	2024	7295	229	100	35	107	360	524	275	776	300	1259	237	34	582	344	255	492	509	89	123	9	594	62
Ordinari	Oggi	2224	69	2	17	59	146	80	80	224	52	433	76	14	165	158	74	161	146	30	40	0	196	2
	Ieri	2197	69	2	17	48	146	79	79	224	52	430	75	14	164	158	73	161	146	29	37	0	192	2
	2024	3210	86	4	23	106	219	152	130	314	71	600	112	28	180	246	147	243	235	43	58	5	201	7
Junior	Oggi	5561	192	23	15	127	331	396	181	586	135	1008	181	27	339	350	94	543	371	81	118	0	460	3
	Ieri	5470	190	23	15	126	331	394	177	578	135	1001	181	27	293	350	93	543	371	76	117	0	446	3
	2024	13143	450	62	106	282	684	1820	383	1179	210	1854	439	31	694	805	513	1436	723	243	225	1	993	10
Carte Scol.	Oggi	78	77	0	0	0	0	0	0	0	0	0	0	0	0	0	0	0	0	0	0	0	0	0
	Ieri	78	77	0	0	0	0	0	0	0	0	0	0	1	0	0	0	0	0	0	0	0	0	0
	2020/21	75	0	0	0	0	0	0	0	0	31	0	0	0	0	0	0	0	0	0	0	0	44	0
Istruttori	Oggi	1194	42	4	2	21	71	43	36	140	26	165	53	5	97	104	42	127	87	11	13	1	103	1
	Ieri	1186	42	4	2	21	71	43	35	140	26	163	52	5	97	104	41	127	87	11	11	0	103	1
	2024	1350	62	4	6	23	94	45	36	147	31	188	60	2	91	121	55	136	110	10	15	3	109	2
Elementari	Oggi	774	24	4	2	10	38	32	20	93	18	115	37	4	63	71	27	79	46	7	8	1	75	0
	Ieri	766	24	4	2	10	38	32	19	93	18	113	36	4	63	71	26	79	46	7	6	0	75	0
	2024	822	39	4	3	12	50	28	19	84	20	127	41	0	57	77	37	82	50	5	10	2	74	1
Giovanili	Oggi	211	7	0	0	7	11	3	11	27	4	29	8	0	22	17	9	27	8	3	0	0	17	1
	Ieri	211	7	0	0	7	11	3	11	27	4	29	8	0	22	17	9	27	8	3	0	0	17	1
	2024	253	10	0	1	8	12	4	12	34	4	33	11	0	21	25	10	29	12	3	2	0	21	1
Giov.Qual.	Oggi	55	2	0	0	2	4	5	2	4	0	2	3	0	4	5	2	10	7	1	1	0	1	0
	Ieri	55	2	0	0	2	4	5	2	4	0	2	3	0	4	5	2	10	7	1	1	0	1	0
	2024	68	2	0	1	2	5	6	2	8	3	2	3	0	3	5	3	11	7	1	1	1	2	0
Formatori	Oggi	0	0	0	0	0	0	0	0	0	0	0	0	0	0	0	0	0	0	0	0	0	0	0
	Ieri	0	0	0	0	0	0	0	0	0	0	0	0	0	0	0	0	0	0	0	0	0	0	0
	2024	0	0	0	0	0	0	0	0	0	0	0	0	0	0	0	0	0	0	0	0	0	0	0
Ins.Elem.	Oggi	154	9	0	0	2	18	3	3	16	4	19	5	1	8	11	4	11	26	0	4	0	10	0
	Ieri	154	9	0	0	2	18	3	3	16	4	19	5	1	8	11	4	11	26	0	4	0	10	0
	2024	207	11	0	1	1	27	7	3	21	4	26	5	2	10	14	5	14	41	1	2	0	12	0
Arbiteri	Oggi	313	13	5	1	15	15	21	10	30	7	41	10	1	30	24	13	31	15	5	4	0	21	1
	Ieri	310	13	5	1	13	15	21	10	30	7	40	10	1	30	24	13	31	15	5	4	0	21	1
	2024	346	15	8	0	10	18	21	10	30	10	44	9	2	28	31	17	34	24	6	6	0	22	1
Internaz.	Oggi	37	1	1	0	2	3	2	0	2	0	6	0	0	5	0	2	1	2	1	1	0	7	1
	Ieri	37	1	1	0	2	3	2	0	2	0	6	0	0	5	0	2	1	2	1	1	0	7	1
	2024	37	1	1	0	2	4	1	0	2	0	6	0	0	5	0	2	1	2	1	1	0	7	1
FIDE	Oggi	14	2	0	0	1	1	0	0	1	1	3	0	1	1	2	1	0	0	0	0	0	0	0
	Ieri	14	2	0	0	1	1	0	0	1	1	3	0	1	1	2	1	0	0	0	0	0	0	0
	2024	17	2	0	0	1	2	1	0	1	1	3	0	1	1	2	0	0	1	1	0	0	0	0
Nazionali	Oggi	32	1	0	0	0	2	6	0	1	1	5	1	0	1	3	1	6	3	0	0	0	1	0
	Ieri	32	1	0	0	0	2	6	0	1	1	5	1	0	1	3	1	6	3	0	0	0	1	0
	2024	36	1	0	0	0	2	6	2	2	1	5	2	0	1	3	1	6	3	0	0	0	1	0
Cand.Naz.	Oggi	60	2	0	0	0	3	1	1	8	1	4	1	0	11	7	1	12	2	0	2	0	4	0
	Ieri	60	2	0	0	0	3	1	1	8	1	4	1	0	11	7	1	12	2	0	2	0	4	0
	2024	57	2	0	0	0	4	1	0	6	2	5	2	0	8	6	2	9	5	0	1	0	4	0
Regionali	Oggi	170	7	4	1	12	6	12	9	18	4	23	8	0	12	12	8	12	8	4	1	0	9	0
	Ieri	167	7	4	1	10	6	12	9	18	4	22	8	0	12	12	8	12	8	4	1	0	9	0
	2024	199	9	7	0	7	6	12	8	19	6	25	5	1	13	20	12	18	13	4	4	0	10	0

'Oggi' indica i dati aggiornati; 'Ieri' i dati del numero precedente; '2024' i dati dello scorso anno; in blu se Oggi supera Ieri; in rosso se Oggi supera lo scorso anno. Nota: le Carte Scolastiche sono riferite all'anno scolastico (da settembre a giugno).