



## una foto al giorno

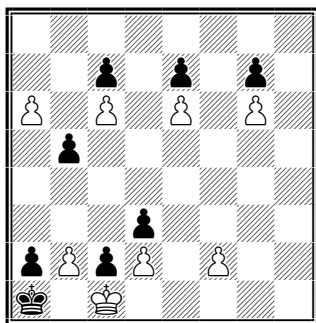


Silvia Azzoni



## quiz numero precedente

V. Karhia (1943)



Il Bianco muove e vince

1.a7 b4 2.a8=C! b3 3.Cb6 cxb6 4.c7 b5 5.c8=C! b4 6.Cd6 exd6 7.e7 d5 8.e8=C!  
d4 9.Cf6 gxf6 10.g7 f5 11.g8=D! f4 12.Dxb3 f3 13.Dxd3 b3 14.Dxb3 d3  
15.Dxa2+! Rxa2 16.b4 e vince.



## la domanda del giorno

[Argomento]

Affiliazione e Tesseramento

[Domanda n. 35]

## Quanti soci deve avere un Circolo?

[Risposta]

Durante l'Affiliazione o la Riaffiliazione è necessario che i soci maggiorenni siano almeno 10 (dieci); il numero dei soci minorenni è irrilevante.

Durante l'anno si possono sottoscrivere ulteriori tessere, sia per adulti che per ragazzi.

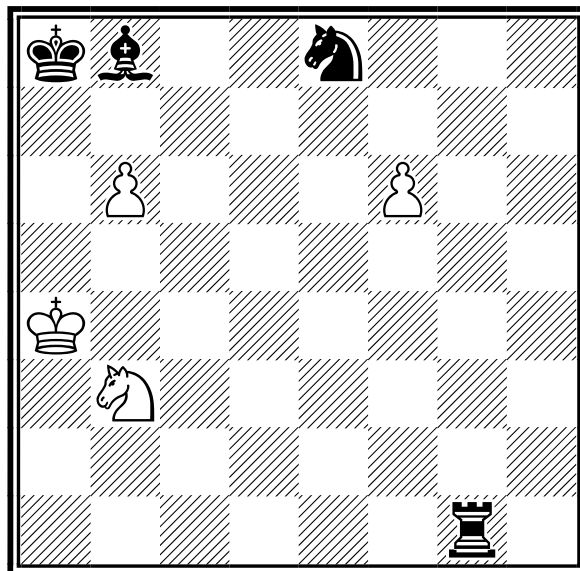
Non esiste un limite massimo di persone tesserabili.

[\[tutte le FAQ della FSI\]](#)



## il quiz del giorno

D. Gurgenzidze (1985)



Il Bianco muove e vince

[Soluzione sul prossimo numero]



## un pensiero al giorno

Studiare le aperture vi insegna a giocare bene le aperture, studiare i finali vi insegna a giocare bene a scacchi.

*Gerzadovichtz*

# calendario manifestazioni italiane



## tornei validi per categorie, Elo Italia e FIDE

	Data Inizio/Fine	Denominazione	Pr.	Reg.
	14-02-2025 16-02-2025	<b>Campionato Provinciale Bari 2025</b> <i>Luogo:</i> CAPURSO <i>Note:</i> SEDE DI GIOCO - Biblioteca Comunale di Capurso <i>Email:</i> <a href="mailto:info@labscacchibari.com">info@labscacchibari.com</a> <i>Arbitri:</i> da designare	BA	PUG
	14-02-2025 16-02-2025	<b>9° W.E. I Due Alfieri</b> <i>Luogo:</i> Bagheria <i>Note:</i> Sede di gioco I due Alfieri <i>Email:</i> <a href="mailto:info@iduealfieri.it">info@iduealfieri.it</a> <i>Sito:</i> <a href="http://www.iduealfieri.it">http://www.iduealfieri.it</a> <i>Arbitri:</i> da designare	PA	SIC
	14-02-2025 16-02-2025	<b>Torneo 'Effectful Next Gen'</b> <i>Luogo:</i> Siena <i>Note:</i> c/o Complesso museale Santa Maria della Scala, Piazza del Duomo, 1. Torneo a invito per 6 giocatori under 15 anni. Montepremi: 330 € <i>Email:</i> <a href="mailto:menssanascacchi@gmail.com">menssanascacchi@gmail.com</a> <i>Sito:</i> <a href="http://vesus.org/tournament/5rle37ur">http://vesus.org/tournament/5rle37ur</a> <i>Arbitri:</i> AN Maione	SI	TOS
	15-02-2025 16-02-2025	<b>2° Checkmate Co-Ro</b> <i>Luogo:</i> Corigliano-Rossano <i>Email:</i> <a href="mailto:scacchicoriglianorossano@gmail.com">scacchicoriglianorossano@gmail.com</a> <i>Sito:</i> <a href="https://vesus.org/tournament/bUWF16YR">https://vesus.org/tournament/bUWF16YR</a>	CS	CAL
	15-02-2025 16-02-2025	<b>CIA 2025 - Campionato Provinciale Cuneo</b> <i>Luogo:</i> Fossano <i>Note:</i> Org. Torri d'Acaja - sede di gioco: Circolo Autonomi, Viale Ambrogio da Fossano 12, Fossano - Open Integrale riservato a giocatori italiani - montepremi € 440 - iscrizione € 30, riduzione Under 18 - info 328-1070039 <i>Email:</i> <a href="mailto:fossanoscacchi@gmail.com">fossanoscacchi@gmail.com</a> <i>Arbitri:</i> ACN Guerra	CN	PIE
	15-02-2025 16-02-2025	<b>Torneo François-André Danican PHILIDOR 2025</b> <i>Luogo:</i> Milano <i>Note:</i> Sede: via De Amicis 17 - Riservato Elo < 1800 - Tel 3287194921 - Org: Accademia Scacchi Milano - Montepremi: in natura, Iscrizione: 45 eur (scontistica varia) <i>Email:</i> <a href="mailto:info@accademiascacchimilano.com">info@accademiascacchimilano.com</a> <i>Sito:</i> <a href="http://www.accademiascacchimilano.com">http://www.accademiascacchimilano.com</a> <i>Arbitri:</i> Casalini	MI	LOM
	15-02-2025 16-02-2025	<b>CIA 2025 - Campionato provinciale di Rimini</b> <i>Luogo:</i> Poggio Torriana <i>Note:</i> c/o Centro Sociale di Poggio Torriana, Via Costa del Macello, 6. Iscrizione: 40 €. U18: 25 €. Montepremi: 410 €. Preiscrizione obbligatoria entro le ore 20 del 14 febbraio. Conferma iscrizioni: ore 14:15. Primo turno: ore 14:30 <i>Email:</i> <a href="mailto:ilgambettoscacchi@gmail.com">ilgambettoscacchi@gmail.com</a> <i>Sito:</i> <a href="http://vesus.org/tournament/p8oWp6og">http://vesus.org/tournament/p8oWp6og</a> <i>Arbitri:</i> AN Lucchi	RN	EMI
	21-02-2025 23-02-2025	<b>27° FESTIVAL di SCACCHI AMATORI CT</b> <i>Luogo:</i> Gravina di Catania <i>Note:</i> SEDE TORNEO: Sala delle Arti " Emilio Greco " Parco Comunale , Via Roma, Gravina di Catania (CT) Open A> 1750 - Open B < 1800 e > 1550 - Open C < 1600 <i>Email:</i> <a href="mailto:velcar.cv@gmail.com">velcar.cv@gmail.com</a> <i>Sito:</i> <a href="http://www.amatoriscacchi.it">http://www.amatoriscacchi.it</a> <i>Arbitri:</i> da designare	CT	SIC
	21-02-2025 23-02-2025	<b>CIA 2025 - Campionato Provinciale Assoluto città metropolitana di MILANO</b> <i>Luogo:</i> Lainate <i>Note:</i> Sede: Oratorio San Francesco, Via Pagliera 79 - Open Integrale - Tel 3351324529 - Org: ASD Lainatescacchi - Montepremi: 440 eur + Coppa, Iscrizione: 50 eur (40 in caso di bonifico) <i>Email:</i> <a href="mailto:info@lainatescacchi.it">info@lainatescacchi.it</a> <i>Sito:</i> <a href="http://www.lainatescacchi.it">http://www.lainatescacchi.it</a> <i>Arbitri:</i> Ottolini (princ), Rancati (con riserva)	MI	LOM



21-02-2025 23-02-2025 **Campionato Provinciale La Spezia 2025**

SP LIG

*Luogo:* La Spezia

*Note:* Sede di gioco: Via Carlo Alberto Federici, 1, La Spezia. Iscrizione €40. Montepremi €300+trofei.  
Chiusura iscrizioni:  
h 17:00. Preiscrizioni su vesus.

*Email:* [info@speziascacchi.it](mailto:info@speziascacchi.it)

*Arbitri:* da definire



21-02-2025 23-02-2025 **10° Torneo "Città di Tivoli"**

RM LAZ

*Luogo:* Tivoli

*Note:* Tivoli (RM) - Hotel Cristallo - Via Maremmana Inferiore km 0.500. Open A: Elo=>1800, open B: Elo

*Email:* [info@scacchianiene.it](mailto:info@scacchianiene.it)

*Sito:* <http://www.scacchianiene.it>

*Arbitri:* Da designare



21-02-2025 23-02-2025 **2° Festival di Scacchi della Dragonara**

GE LIG

*Luogo:* Camogli

*Note:* Sedi di gioco: Hotel Cenobio dei Dogi, Via Cuneo 14, Camogli. Tornei: A (>= 1900) B (

*Email:* [paolo.daugusta@gmail.com](mailto:paolo.daugusta@gmail.com)

*Sito:* <http://vesus.org/event/jKg1HRHz>

*Arbitri:* da definire



22-02-2025 23-02-2025 **CIA 2025 - Campionato provinciale Assoluto REGGIO CALABRIA**

RC CAL


*Luogo:* PIAZZA DIOMEDE MARVASI 1 - 89022 CITTANOVA

*Note:* Iscrizione 30€ - Montepremi 250

*Email:* [spingilegno@libero.it](mailto:spingilegno@libero.it)





## tornei giovanili










	<b>Data Inizio/Fine</b>	<b>Denominazione</b>	<b>Pr. Reg.</b>
	13-02-2025 13-02-2025	<b>Campionati Studenteschi 2025 di Scacchi-Fase Provinciale-Scuole Primarie Messina</b> <i>Luogo:</i> Barcellona P.G. <i>Note:</i> Sede di gioco: Istituto Comprensivo Foscolo (Palestra) Piazza S. Antonino, s.n.c. 98051 Barcellona P.G. (ME) <i>Email:</i> <a href="mailto:fsi-messina@siciliascacchi.it">fsi-messina@siciliascacchi.it</a> <i>Sito:</i> <a href="http://www.siciliascacchi.it">http://www.siciliascacchi.it</a> <i>Arbitri:</i> da designare	ME SIC
	13-02-2025 13-02-2025	<b>Campionati Studenteschi 2025 di Scacchi-Fase Provinciale-Scuole Secondarie 1°e 2° grado</b> <i>Luogo:</i> Barcellona P.G. <i>Note:</i> Sede di gioco: Istituto Comprensivo Foscolo (Palestra) Piazza S. Antonino, s.n.c. 98051 Barcellona P.G. (ME) <i>Email:</i> <a href="mailto:fsi-messina@siciliascacchi.it">fsi-messina@siciliascacchi.it</a> <i>Sito:</i> <a href="http://www.siciliascacchi.it">http://www.siciliascacchi.it</a> <i>Arbitri:</i> da designare	ME SIC
	18-02-2025 18-02-2025	<b>GSS 2025 - Campionato Trentino</b> <i>Luogo:</i> Trento <i>Note:</i> Primarie e Secondarie 1° grado (9.00-13.00) Secondarie 2° grado Allievi e Juniores (13.30-17.30) Sede di Gioco: Trento <i>Email:</i> <a href="mailto:trentino.scacchi@gmail.com">trentino.scacchi@gmail.com</a> <i>Sito:</i> <a href="http://trentinoscacchi.com/campionati-studenteschi-2025/">http://trentinoscacchi.com/campionati-studenteschi-2025/</a> <i>Arbitri:</i> da designare	TN TRE






## tornei validi per l'Elo Rapid FIDE

Data Inizio/Fine	Denominazione	Pr. Reg.
15-02-2025 15-02-2025	<b>1° Torneo Rapid Oplonti 2025</b> <i>Luogo:</i> Torre Annunziata <i>Note:</i> Sede di gioco: Istituto scolastico Alfieri Via Gambardella 13 Torre Annunziata - Dalle 15:30 alle 15:55 si procederà alle iscrizioni, dalle 16:00 in poi inizio 1° Turno. <i>Email:</i> <a href="mailto:genaropaduano@virgilio.it">genaropaduano@virgilio.it</a> <i>Sito:</i> <a href="http://www.vesus.org">http://www.vesus.org</a> <i>Arbitri:</i> DONADIO GIACINTO	NA CAM
15-02-2025 15-02-2025	<b>Maratona Rapid FIDE 4a Tappa</b> <i>Luogo:</i> Trieste <i>Note:</i> Sede sociale della Società Scacchistica Triestina in via Trento 16, al primo piano. <i>Email:</i> <a href="mailto:sst1904@sst1904.com">sst1904@sst1904.com</a> <i>Sito:</i> <a href="http://www.sst1904.com">http://www.sst1904.com</a>	GO FVG
15-02-2025 15-02-2025	<b>Mini-Rapid Prato febbraio 2025</b> <i>Luogo:</i> Prato <i>Note:</i> c/o Via Benincasa, 4. Chiusura iscrizioni: ore 14. Primo turno: ore 14:30 Iscrizioni: 15 €. Montepremi: ceste alimentari. <i>Email:</i> <a href="mailto:infopratoscacchi@gmail.com">infopratoscacchi@gmail.com</a> <i>Sito:</i> <a href="http://vesus.org/tournament/h33vmXzM">http://vesus.org/tournament/h33vmXzM</a> <i>Arbitri:</i> Al Bartolini	PO TOS
15-02-2025 15-02-2025	<b>TORNEO RAPID FIDE Pineto 2025</b> <i>Luogo:</i> Casoli di Atri <i>Note:</i> Sede di gioco Via dei Mulini 2 Casoli di Atri (TE)associazione "La Stracca"-Iscrizione €15- inizio ore 15-Info: Laura 3405579577-pinetoscacchi@gmail.com <i>Email:</i> <a href="mailto:torridelvomano@gmail.com">torridelvomano@gmail.com</a> <i>Sito:</i> <a href="http://vesus.org">http://vesus.org</a> <i>Arbitri:</i> ACN Giacchetti Luciano	TE ABR
15-02-2025 15-02-2025	<b>Campionato Provinciale Giovanile U18 valido per la Finale Nazionale CIG 2025</b> <i>Luogo:</i> Casoli di Atri <i>Note:</i> Sede di gioco:Via dei Mulini 2 Casoli di Atri (TE) presso sede associazione "La Stracca"-Iscrizioni:€10-inizio ore 15-Info: Laura 3405579577-pinetoscacchi@gmail.com <i>Email:</i> <a href="mailto:torridelvomano@gmail.com">torridelvomano@gmail.com</a> <i>Sito:</i> <a href="http://vesus.org">http://vesus.org</a> <i>Arbitri:</i> ACN Giacchetti Luciano	TE ABR
15-02-2025 15-02-2025	<b>22° Rapid La Torretta</b> <i>Luogo:</i> Savona <i>Note:</i> Sede di gioco: Via Vittime di Brescia 20 c/o U.S. Letimbro. Iscrizione €5 <i>Email:</i> <a href="mailto:sssavonese@yahoo.com">sssavonese@yahoo.com</a> <i>Sito:</i> <a href="http://www.scacchisavona.altervista.org">http://www.scacchisavona.altervista.org</a> <i>Arbitri:</i> da definire	SV LIG
15-02-2025 15-02-2025	<b>CIGU18 2025 - Campionato provinciale di Pistoia</b> <i>Luogo:</i> Pieve a Nievole <i>Note:</i> c/o Circolo ARCI, Via Corrado Bonamici, 11. Iscrizione: 10 €. Montepremi: medaglie. Chiusura iscrizioni: ore 14:30 <i>Email:</i> <a href="mailto:montecatiniscacchi@gmail.com">montecatiniscacchi@gmail.com</a> <i>Sito:</i> <a href="http://vesus.org/event/Tu0DWec6">http://vesus.org/event/Tu0DWec6</a> <i>Arbitri:</i> AR Filip	PT TOS
15-02-2025 15-02-2025	<b>CIGU18 2025 - Torneo di qualificazione DLF Firenze 2 ***TORNEO ANNULLATO***</b> <i>Luogo:</i> Firenze <i>Note:</i> *** Torneo annullato in data 22/01/2024 *** <i>Email:</i> <a href="mailto:dloffirenzescacchi@virgilio.it">dloffirenzescacchi@virgilio.it</a> <i>Sito:</i> <a href="http://sarà comunicato">http://sarà comunicato</a> <i>Arbitri:</i> AR Sangioanni	FI TOS
16-02-2025 16-02-2025	<b>Campionato provinciale giovanile di Perugia C.I.G. U 18</b> <i>Luogo:</i> Città di Castello <i>Note:</i> Sede di gioco Ristorante il Boschetto via Aretina, 38 <i>Email:</i> <a href="mailto:scivalesdaniel@gmail.com">scivalesdaniel@gmail.com</a> <i>Sito:</i> <a href="http://www.scacco.net">http://www.scacco.net</a>	PG UMB

	16-02-2025	16-02-2025	<b>3° Torneo Elo Rapid di Parma</b>	PR EMI
			<i>Luogo:</i> Fontanellato	
			<i>Note:</i> c/o Circolo ARCI La Gazzera, Piazza Pincolini, 6. Iscrizione: 20 €. Donne e U18: 15 €. Montepremi: 530 €. Capienza: 60 giocatori	
			<i>Email:</i> <a href="mailto:scacchistica.parmense@gmail.com">scacchistica.parmense@gmail.com</a>	
			<i>Sito:</i> <a href="http://vesus.org/tournament/6h0FSr6u">http://vesus.org/tournament/6h0FSr6u</a>	
			<i>Arbitri:</i> AN Gardini	
	16-02-2025	16-02-2025	<b>TORNEO RAPID Giovanile di Scacchi U14 - U16 - U18</b>	CE CAM
			<i>Luogo:</i> Caserta	
			<i>Note:</i> SEDE DI GIOCO: A.S.D. FOLLEMENTE SCACCHISTI VIALE MICHELANGELO BUONARROTI, 5 - Valido per la qualificazione alla finale nazionale del Campionato Italiano Giovanile di Terrasini (PA) 2025.	
			<i>Email:</i> <a href="mailto:follementescacchisti@gmail.com">follementescacchisti@gmail.com</a>	
			<i>Sito:</i> <a href="http://www.vesus.org">http://www.vesus.org</a>	
	16-02-2025	16-02-2025	<b>TORNEO C.I.G. U18 Qualificazione</b>	MC MAR
			<i>Luogo:</i> San Severino Marche (MC), Via Borgo Conce n.13	
			<i>Email:</i> <a href="mailto:m.pelagalli3@gmail.com">m.pelagalli3@gmail.com</a>	
			<i>Sito:</i> <a href="https://vesus.org/tournament/6VGbdBZ-?selectedTab=tournament.registration">https://vesus.org/tournament/6VGbdBZ-?selectedTab=tournament.registration</a>	
			<i>Arbitri:</i> da designare	
	16-02-2025	16-02-2025	<b>CIG 2025 - Torneo di qualificazione di febbraio di Easyscacchi</b>	RM LAZ
			<i>Luogo:</i> Roma	
			<i>Note:</i> Sede di gioco: Via Rocca Sinibalda 11, Roma. Inizio ore 9:00.	
			<i>Email:</i> <a href="mailto:info@easyscacchi.it">info@easyscacchi.it</a>	
			<i>Sito:</i> <a href="https://easyscacchi.it/">https://easyscacchi.it/</a>	
			<i>Arbitri:</i> Da designare	
	16-02-2025	16-02-2025	<b>CIG 2025 - 7° Torneo Rapid 30' Under 18</b>	VA LOM
			<i>Luogo:</i> Busto Arsizio	
			<i>Note:</i> Sede: via dei Sassi s.n.c., c/o Oratorio San Giuseppe - Valido per qualificazioni finale CIG U18 2025 - Tel 348-6440357 - Org: ASD Scacchistica Gallaratese - Montepremi: Coppe e Medaglie, Iscrizione: 15 eur	
			<i>Email:</i> <a href="mailto:info@scacchigallarate.it">info@scacchigallarate.it</a>	
			<i>Sito:</i> <a href="http://www.scacchigallarate.it">http://www.scacchigallarate.it</a>	
			<i>Arbitri:</i> Collobiano (princ), Andreyeyeva (con riserva)	
	16-02-2025	16-02-2025	<b>CIGU18 2025 - Torneo giovanile Alfieri</b>	TO PIE
			<i>Luogo:</i> Torino	
			<i>Note:</i> Org. Alfieri Torino - sede di gioco: Via San Paolo 160, Torino - torneo valido per qualificazione CIG U18 - montepremi in coppe e medaglie - iscrizione € 15 (€ 20 senza preiscrizione) - info 335-7901450	
			<i>Email:</i> <a href="mailto:circolofier@gmail.com">circolofier@gmail.com</a>	
			<i>Sito:</i> <a href="http://www.circoloscacchisticoalfieri.org">http://www.circoloscacchisticoalfieri.org</a>	
			<i>Arbitri:</i> AR Palumbo	
	16-02-2025	16-02-2025	<b>Rapid@Mente Erato 2025</b>	MB LOM
			<i>Luogo:</i> Vimercate	
			<i>Note:</i> Sede: Villa Volontieri, Via Velasca, 22 - Open Integrale - Tel 349 389 3538 - Org: ACSD La Mongolfiera - Montepremi: 195 eur, Iscrizione: 15 eur	
			<i>Email:</i> <a href="mailto:scacchi@lamongolfiera.mb.it">scacchi@lamongolfiera.mb.it</a>	
			<i>Sito:</i> <a href="http://www.lamongolfiera.mb.it/">http://www.lamongolfiera.mb.it/</a>	
			<i>Arbitri:</i> De Angelis	
	16-02-2025	16-02-2025	<b>CIG interprovinciale TS-GO</b>	TS FVG
			<i>Luogo:</i> Trieste	
			<i>Note:</i> Sede di gioco: Società Scacchistica Triestina 1904 – Via Trento 16, Trieste 34132	
			<i>Email:</i> <a href="mailto:sst1904@sst1904.com">sst1904@sst1904.com</a>	
			<i>Sito:</i> <a href="http://www.sst1904.com">http://www.sst1904.com</a>	
	16-02-2025	16-02-2025	<b>CIGU18 2025 - Campionato provinciale di Piacenza</b>	PC EMI
			<i>Luogo:</i> Piacenza	
			<i>Note:</i> c/o Circolo ricreativo 'Non ti scordar di me', Via Cornegliana, 82. Iscrizione: 10 €. Chiusura iscrizioni: ore 14:15. Montepremi: coppe e medaglie	
			<i>Email:</i> <a href="mailto:scacchiclubpiacenza@gmail.com">scacchiclubpiacenza@gmail.com</a>	
			<i>Sito:</i> <a href="http://digilander.libero.it/scacchiclubpiacenza">http://digilander.libero.it/scacchiclubpiacenza</a>	
			<i>Arbitri:</i> AF Brigati	

	16-02-2025	16-02-2025	<b>1° TG D'Annunzio Scacchi valido per la Finale Nazionale CIG 2025</b>	PE	ABR
			<i>Luogo:</i> Pescara		
			<i>Note:</i> Sede di gioco: A.S.D. "D'Annunzio Scacchi Pescara" via Chieti 6-Pescara-Quota iscrizione: € 20,00-(€10,00 tesserati ASD D'Annunzio Scacchi Pescara) Inizio U8-10 ore 9,15- U12-14-16-18 ore 15,15- info-info@dannunzioscacchipescara.com-3206637969		
			<i>Email:</i> <a href="mailto:info@dannunzioscacchipescara.com">info@dannunzioscacchipescara.com</a>		
			<i>Sito:</i> <a href="http://www.dannunzioscacchipescara.com">http://www.dannunzioscacchipescara.com</a>		
			<i>Arbitri:</i> AR Spatola Maio Francesco		
	16-02-2025	16-02-2025	<b>Rapid 'Effectful'</b>	SI	TOS
			<i>Luogo:</i> Siena		
			<i>Note:</i> c/o Complesso museale Santa Maria della Scala, Piazza del Duomo, 1. Iscrizione: 20 €. Montepremi: 420 €		
			<i>Email:</i> <a href="mailto:menssanascacchi@gmail.com">menssanascacchi@gmail.com</a>		
			<i>Sito:</i> <a href="http://vesus.org/tournament/2mnFrCHr">http://vesus.org/tournament/2mnFrCHr</a>		
			<i>Arbitri:</i> Al Bartolini		
	16-02-2025	16-02-2025	<b>CIG 2025 - II° Torneo Rapid Giovanile Pedoni a Promozione</b>	BS	LOM
			<i>Luogo:</i> Brescia		
			<i>Note:</i> Sede: Oratorio Santo Spirito Via Don G Vender 40 - Valido per qualificazioni alla finale CIG 2025 - Tel 393 197 92 31 - Org: Asd Accademia dei Pedoni - Montepremi: Coppe e Medaglie, Iscrizione: 15 eur		
			<i>Email:</i> <a href="mailto:info@accademiadepedoni.it">info@accademiadepedoni.it</a>		
			<i>Sito:</i> <a href="http://www.bresciascacchi.it">http://www.bresciascacchi.it</a>		
			<i>Arbitri:</i> Paglia		
	19-02-2025	19-02-2025	<b>Campionato Rapid Bolognese 2024-2025 - Torneo 15</b>	BO	EMI
			<i>Luogo:</i> Bologna		
			<i>Note:</i> c/o Via Felsina, 52. Tappa del Campionato Rapid Bolognese 2024-2025. Primo turno: ore 21. Premi: consumazioni al bar e cumulativi con le altre tappe		
			<i>Email:</i> <a href="mailto:info@circoloscacchisticobolognese.it">info@circoloscacchisticobolognese.it</a>		
			<i>Sito:</i> <a href="http://vesus.org/tournament/0_fAnYHE">http://vesus.org/tournament/0_fAnYHE</a>		
			<i>Arbitri:</i> AR Piscitelli		
	22-02-2025	22-02-2025	<b>Torneo Giovanile valido per CIG 18</b>	IM	LIG
			<i>Luogo:</i> Sanremo		
			<i>Note:</i> Sede di gioco: Palazzo Spinola, Piazza dei dolori 7, Sanremo. Iscrizione €20. Iscrizioni su vesus. Coppe per ogni fascia d'età. Orario di inizio: 9:45 con pausa pranzo.		
			<i>Email:</i> <a href="mailto:presidenza@scacchisanremo.it">presidenza@scacchisanremo.it</a>		
			<i>Sito:</i> <a href="http://www.scacchisanremo.it">http://www.scacchisanremo.it</a>		
			<i>Arbitri:</i> da definire		
	22-02-2025	22-02-2025	<b>3° Torneo di qualificazione al CIG 2025 ASR</b>	RM	LAZ
			<i>Luogo:</i> Roma		
			<i>Note:</i> Valido qualificazione Campionato Italiano Giovanile 2025. Sede di gioco: Via Luigi Pulci, 14 - Roma. Inizio ore 15.30.		
			<i>Email:</i> <a href="mailto:info@accademiascacchiroma.it">info@accademiascacchiroma.it</a>		
			<i>Sito:</i> <a href="http://www.accademiascacchiroma.it">http://www.accademiascacchiroma.it</a>		
			<i>Arbitri:</i> Da designare		
	22-02-2025	22-02-2025	<b>Torneo Giovanile U18 - VALIDO PER LE QUALIFCAZIONE CIG 2025</b>	BA	PUG
			<i>Luogo:</i> NOICATTARO		
			<i>Note:</i> Biblioteca Comunale, "G. Di Vittorio" - NOICATTARO - sabato, 22 Febbraio 2025 - ore 15:00		
			<i>Email:</i> <a href="mailto:csnnoicattaro.soc@federscacchipuglia.it">csnnoicattaro.soc@federscacchipuglia.it</a>		
			<i>Arbitri:</i> da designare		
	22-02-2025	22-02-2025	<b>2° Rapid FIDE Steinitz 2025</b>	RM	LAZ
			<i>Luogo:</i> Roma		
			<i>Note:</i> Inizio ore 15:30. Sede di gioco: Via Val Cenischia n. 9, Roma. Massimo 40 partecipanti. Preiscrizioni su Vesus entro le 15:00 del 01/02/2025.		
			<i>Sito:</i> <a href="http://www.steinitz.it">http://www.steinitz.it</a>		
			<i>Arbitri:</i> Da designare		
	23-02-2025	23-02-2025	<b>Torneo Rapid FIDE di febbraio a Frascati</b>	RM	LAZ
			<i>Luogo:</i> Cocciano - Frascati (RM)		
			<i>Note:</i> Sede di gioco: sala lettura Cocciano, piazza Nobileore 5. Fine iscrizioni: ore 15.00. Preiscriversi entro il venerdì precedente.		
			<i>Email:</i> <a href="mailto:frascatiscacchi@libero.it">frascatiscacchi@libero.it</a>		
			<i>Sito:</i> <a href="http://www.frascatiscacchi.it">http://www.frascatiscacchi.it</a>		
			<i>Arbitri:</i> Da designare		

	23-02-2025 23-02-2025	<b>CIGU18 2025 - Torneo di qualificazione Bologna 5</b>	BO EMI
		<i>Luogo:</i> Bologna	
		<i>Note:</i> c/o Viale Felsina, 52. Chiusura iscrizioni: ore 9:15. Primo turno: ore 9:30. Iscrizione: 10 €	
		<i>Email:</i> <a href="mailto:info@circoloscacchisticobolognese.it">info@circoloscacchisticobolognese.it</a>	
		<i>Sito:</i> <a href="http://vesus.org/tournament/6z0x5b2y">http://vesus.org/tournament/6z0x5b2y</a>	
		<i>Arbitri:</i> ACN Cantelli	
	23-02-2025 23-02-2025	<b>Rapid 'Circolo Canottieri Solvay'</b>	LI TOS
		<i>Luogo:</i> Rosignano Marittimo	
		<i>Note:</i> c/o Circolo Canottieri Solvay, Via Oberdan Chiesa, 14. Iscrizione: 20 €. U18: 15 €. Montepremi: 500 €. Capienza: 50 giocatori. Prima tappa del GPT 2025	
		<i>Email:</i> <a href="mailto:scacchicecina@gmail.com">scacchicecina@gmail.com</a>	
		<i>Sito:</i> <a href="http://vesus.org/tournament/eikriIsA">http://vesus.org/tournament/eikriIsA</a>	
		<i>Arbitri:</i> Al Bartolini	
	23-02-2025 23-02-2025	<b>5° Torneo di qualificazione CIG under 18</b>	TR UMB
		<i>Luogo:</i> Terni	
		<i>Note:</i> Sede di gioco Sala Cesvol via Montefiorino 12/c	
		<i>Email:</i> <a href="mailto:umbriascacchi@gmail.com">umbriascacchi@gmail.com</a>	
		<i>Sito:</i> <a href="http://umbriascacchi.it">http://umbriascacchi.it</a>	



## tornei validi per l'Elo Blitz FIDE

	<b>Data Inizio/Fine</b>	<b>Denominazione</b>	<b>Pr. Reg.</b>
	12-02-2025 12-02-2025	<b>Campionato Rapid Bolognese 2024-2025 - Torneo 14</b>	BO EMI
		<i>Luogo:</i> Bologna	
		<i>Note:</i> c/o Via Felsina, 52. Tappa del Campionato Rapid Bolognese 2024-2025. Primo turno: ore 21. Premi: consumazioni al bar e cumulativi con le altre tappe	
		<i>Email:</i> <a href="mailto:info@circoloscacchisticobolognese.it">info@circoloscacchisticobolognese.it</a>	
		<i>Sito:</i> <a href="http://vesus.org/tournament/gln1rtPi">http://vesus.org/tournament/gln1rtPi</a>	
		<i>Arbitri:</i> ACN Cantelli	
	15-02-2025 15-02-2025	<b>2° Blitz FIDE Steinitz 2025</b>	RM LAZ
		<i>Luogo:</i> Roma	
		<i>Note:</i> Inizio ore 15:30. Sede di gioco: Via Val Cenischia n. 9, Roma. Massimo 40 partecipanti. Preiscrizioni su Vesus entro le 15:00 del 21/12/2024.	
		<i>Sito:</i> <a href="http://www.steinitz.it">http://www.steinitz.it</a>	
		<i>Arbitri:</i> Da designare	
	22-02-2025 22-02-2025	<b>Campionato italiano arbitri 2025</b>	BO EMI
		<i>Luogo:</i> Imola	
		<i>Note:</i> c/o Hotel Donatello, Via Gioacchino Rossini, 25. Torneo riservato agli arbitri FSI tesserati per l'anno 2025. Montepremi: coppe (primo assoluto e categorie arbitrali). Il bando sarà pubblicato a breve	
		<i>Sito:</i> <a href="http://sarà comunicato">http://sarà comunicato</a>	
		<i>Arbitri:</i> da designare	
	22-02-2025 22-02-2025	<b>Campionato Open Eporediese Blitz 2025</b>	TO PIE
		<i>Luogo:</i> Ivrea	
		<i>Note:</i> Org.SSDE - sede di gioco: Centro Civico Bellavista, Piazza I maggio, Ivrea - Open Integrale - montepremi € 250 - iscrizione € 15 - info Paonessa 388-6080319	
		<i>Email:</i> <a href="mailto:denispao@libero.it">denispao@libero.it</a>	
		<i>Sito:</i> <a href="http://ivreascacchi.blogspot.it">http://ivreascacchi.blogspot.it</a>	
		<i>Arbitri:</i> AR Collobiano	

[Scarica tutte le 214291 partite presenti in 4750 file]

[Contatta il responsabile: [partite@federscacchi.it](mailto:partite@federscacchi.it)]



# i numeri della federazione



Società		ITA	ABR	ALT	BAS	CAL	CAM	EMI	FVG	LAZ	LIG	LOM	MAR	MOL	PIE	PUG	SAR	SIC	TOS	TRE	UMB	VAL	VEN	EST
Totali	Oggi	354	9	2	4	9	20	18	14	35	12	54	14	4	27	24	14	30	21	4	8	0	31	0
	Ieri	350	8	2	4	9	20	18	14	35	12	53	14	3	26	24	14	30	21	4	8	0	31	0
	2024	367	11	2	4	10	20	20	16	39	12	54	14	4	26	24	15	30	22	5	8	1	30	0
Tesserati	Oggi	13541	392	99	60	262	773	869	501	1451	437	2428	465	72	943	792	390	1096	923	185	219	3	1133	48
	Ieri	13279	341	99	60	256	768	865	501	1446	423	2396	463	54	919	770	353	1093	917	178	209	3	1121	44
	2024	23648	765	166	164	495	1263	2496	788	2269	581	3713	788	93	1456	1395	915	2171	1467	375	406	15	1788	79
Agonisti	Oggi	6011	133	74	28	100	302	406	257	649	250	1058	210	31	497	284	229	408	409	80	65	3	495	43
	Ieri	5923	119	74	28	99	301	405	257	647	248	1046	209	28	488	270	214	406	407	80	65	3	490	39
	2024	7295	229	100	35	107	360	524	275	776	300	1259	237	34	582	344	255	492	509	89	123	9	594	62
Ordinari	Oggi	2161	69	2	17	46	143	79	76	224	52	417	74	14	154	158	73	158	145	29	37	0	192	2
	Ieri	2080	51	2	17	46	142	78	76	224	51	406	74	5	147	157	55	158	143	29	27	0	190	2
	2024	3210	86	4	23	106	219	152	130	314	71	600	112	28	180	246	147	243	235	43	58	5	201	7
Junior	Oggi	5369	190	23	15	116	328	384	168	578	135	953	181	27	292	350	88	530	369	76	117	0	446	3
	Ieri	5276	171	23	15	111	325	382	168	575	124	944	180	21	284	343	84	529	367	69	117	0	441	3
	2024	13143	450	62	106	282	684	1820	383	1179	210	1854	439	31	694	805	513	1436	723	243	225	1	993	10
Carte Scol.	Oggi	78	77	0	0	0	0	0	0	0	0	0	0	1	0	0	0	0	0	0	0	0	0	0
	Ieri	78	77	0	0	0	0	0	0	0	0	0	1	0	0	0	0	0	0	0	0	0	0	0
	2020/21	75	0	0	0	0	0	0	0	0	31	0	0	0	0	0	0	0	0	0	0	0	44	0
Istruttori	Oggi	1171	42	4	2	21	71	43	34	140	26	160	52	5	93	104	38	124	86	11	11	0	103	1
	Ieri	1159	39	4	2	19	71	43	34	140	26	158	52	5	93	102	35	124	86	11	11	0	103	1
	2024	1350	62	4	6	23	94	45	36	147	31	188	60	2	91	121	55	136	110	10	15	3	109	2
Elementari	Oggi	758	24	4	2	10	38	32	18	93	18	110	36	4	63	71	24	77	46	7	6	0	75	0
	Ieri	748	22	4	2	8	38	32	18	93	18	108	36	4	63	69	22	77	46	7	6	0	75	0
	2024	822	39	4	3	12	50	28	19	84	20	127	41	0	57	77	37	82	50	5	10	2	74	1
Giovanili	Oggi	208	7	0	0	7	11	3	11	27	4	29	8	0	21	17	8	26	8	3	0	0	17	1
	Ieri	208	7	0	0	7	11	3	11	27	4	29	8	0	21	17	8	26	8	3	0	0	17	1
	2024	253	10	0	1	8	12	4	12	34	4	33	11	0	21	25	10	29	12	3	2	0	21	1
Giov.Qual.	Oggi	54	2	0	0	2	4	5	2	4	0	2	3	0	3	5	2	10	7	1	1	0	1	0
	Ieri	54	2	0	0	2	4	5	2	4	0	2	3	0	3	5	2	10	7	1	1	0	1	0
	2024	68	2	0	1	2	5	6	2	8	3	2	3	0	3	5	3	11	7	1	1	1	2	0
Formatori	Oggi	0	0	0	0	0	0	0	0	0	0	0	0	0	0	0	0	0	0	0	0	0	0	0
	Ieri	0	0	0	0	0	0	0	0	0	0	0	0	0	0	0	0	0	0	0	0	0	0	0
	2024	0	0	0	0	0	0	0	0	0	0	0	0	0	0	0	0	0	0	0	0	0	0	0
Ins.Elem.	Oggi	151	9	0	0	2	18	3	3	16	4	19	5	1	6	11	4	11	25	0	4	0	10	0
	Ieri	149	8	0	0	2	18	3	3	16	4	19	5	1	6	11	3	11	25	0	4	0	10	0
	2024	207	11	0	1	1	27	7	3	21	4	26	5	2	10	14	5	14	41	1	2	0	12	0
Arbitri	Oggi	306	13	5	0	12	15	21	10	30	7	40	10	1	30	23	13	31	15	4	4	0	21	1
	Ieri	306	13	5	0	12	15	21	10	30	7	40	10	1	30	23	13	31	15	4	4	0	21	1
	2024	346	15	8	0	10	18	21	10	30	10	44	9	2	28	31	17	34	24	6	6	0	22	1
Internaz.	Oggi	36	1	1	0	2	3	2	0	2	0	6	0	0	5	0	2	1	2	0	1	0	7	1
	Ieri	36	1	1	0	2	3	2	0	2	0	6	0	0	5	0	2	1	2	0	1	0	7	1
	2024	37	1	1	0	2	4	1	0	2	0	6	0	0	5	0	2	1	2	1	1	0	7	1
FIDE	Oggi	14	2	0	0	1	1	0	0	1	1	3	0	1	1	2	1	0	0	0	0	0	0	0
	Ieri	14	2	0	0	1	1	0	0	1	1	3	0	1	1	2	1	0	0	0	0	0	0	0
	2024	17	2	0	0	1	2	1	0	1	1	3	0	1	1	2	0	0	1	1	0	0	0	0
Nazionali	Oggi	31	1	0	0	0	2	6	0	1	1	5	1	0	1	2	1	6	3	0	0	0	1	0
	Ieri	31	1	0	0	0	2	6	0	1	1	5	1	0	1	2	1	6	3	0	0	0	1	0
	2024	36	1	0	0	0	2	6	2	2	1	5	2	0	1	3	1	6	3	0	0	0	1	0
Cand.Naz.	Oggi	60	2	0	0	0	3	1	1	8	1	4	1	0	11	7	1	12	2	0	2	0	4	0
	Ieri	60	2	0	0	0	3	1	1	8	1	4	1	0	11	7	1	12	2	0	2	0	4	0
	2024	57	2	0	0	0	4	1	0	6	2	5	2	0	8	6	2	9	5	0	1	0	4	0
Regionali	Oggi	165	7	4	0	9	6	12	9	18	4	22	8	0	12	12	8	12	8	4	1	0	9	0
	Ieri	165	7	4	0	9	6	12	9	18	4	22	8	0	12	12	8	12	8	4	1	0	9	0
	2024	199	9	7	0	7	6	12	8	19	6	25	5	1	13	20	12	18	13	4	4	0	10	0

'Oggi' indica i dati aggiornati; 'Ieri' i dati del numero precedente; '2024' i dati dello scorso anno; in blu se Oggi supera Ieri; in rosso se Oggi supera lo scorso anno. Nota: le Carte Scolastiche sono riferite all'anno scolastico (da settembre a giugno).