



una foto al giorno

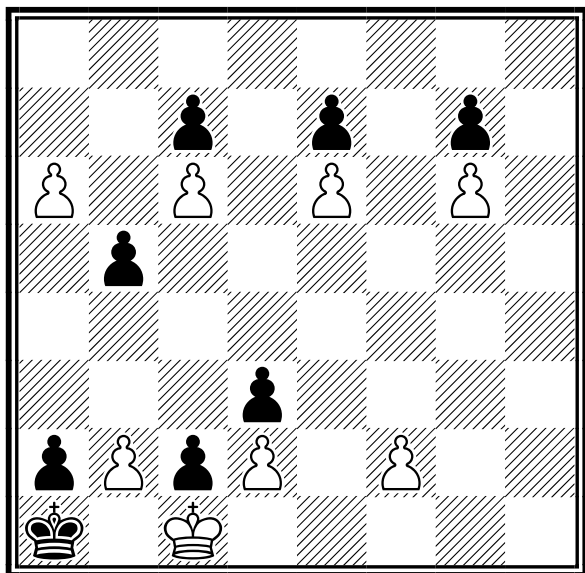


Unzicker-Fischer, Olimpiade di Lipsia del 1960



il quiz del giorno

V. Karhia (1943)



Il Bianco muove e vince

[Soluzione sul prossimo numero]



la domanda del giorno

[Argomento]

RTF - Regolamento Tecnico Federale

[Domanda n. 23]

Quale e' l'Elo Italia di ingresso per un giocatore

privo di categoria nazionale?

[Risposta]

I giocatori privi di categoria nazionale si vedranno attribuire dagli arbitri dei tornei del loro primo trimestre di attivita' il seguente punteggio:

- 1440, se non classificati (NC)
- 1460, se Seconda Sociale
- 1480, se Prima Sociale

I giocatori suddetti giocheranno per un periodo di classificazione Elo sempre con quel punteggio.

Al termine del periodo di classificazione verranno inseriti in lista Elo con il punteggio ottenuto in base alle consuete norme di calcolo del punteggio Elo.

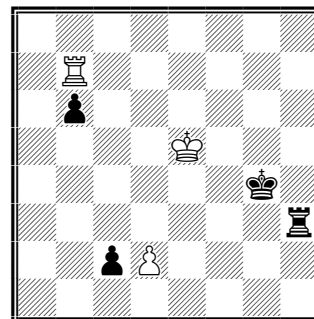
Ricordiamo che le categorie Prima e Seconda Sociale non si possono più ottenere, ma ci sono ancora alcuni giocatori che le hanno ottenute in passato.

[\[tutte le FAQ della FSI\]](#)



quiz numero precedente

Lazard (1930)



Il Bianco muove e patta

1.Tg7+ (1.Tc7? Th5+ 2.Rd4 Tc5+) 1...Rf3 (1...Rh4 2.Tc7=) 2.Tc7! (2.Tg1? Re2+) 2...Th5+ 3.Rd4! Tc5 4.Txc5 bxc5+ 5.Rd3! c1=A (5...c1=D/T stallo; 5...c1=C 6.Rc4=) 6.Rc4 Aa3 7.d4 patta



un pensiero al giorno

Il gioco degli scacchi è l'arte di analizzare.







Mikhail Botvinnik

calendario manifestazioni italiane



tornei validi per categorie, Elo Italia e FIDE

Data Inizio/Fine	Denominazione	Pr. Reg.
07-02-2025 09-02-2025	Campionato Provinciale Foggia 2025 <i>Luogo:</i> FOGGIA <i>Note:</i> SEDE DI GIOCO: ASD SCACCHI FOGGIA, VIA MONTE SABOTINO 1D, presso DLF, FOGGIA <i>Email:</i> info@adfoggiascacchi.it <i>Sito:</i> https://www.adfoggiascacchi.it/ <i>Arbitri:</i> da designare	FG PUG
07-02-2025 09-02-2025	CIA 2025 - Campionato Provinciale Torino <i>Luogo:</i> Torino <i>Note:</i> Org. Alfieri Torino - sede di gioco: Via San Paolo 160 A, Torino - Open Integrale riservato a giocatori italiani - montepremi € 560 - iscrizione € 35 - info 335-7901450 <i>Email:</i> circoloalfieri@gmail.com <i>Sito:</i> http://www.circoloscacchisticoalfieri.org <i>Arbitri:</i> ACN Tobia	TO PIE
07-02-2025 21-03-2025	CIA 2025 - Campionato Provinciale Assoluto di SONDRIO <i>Luogo:</i> Morbegno <i>Note:</i> Sede: Via Pretorio, 17 - Open Integrale Serale (Venerdi) - Org: Circolo Scacchistico Morbegnese "Scacco Matto" - Montepremi: in natura, Iscrizione: 25 eur (15 x Fem e U18) <i>Email:</i> Anna.barilani@gmail.com <i>Sito:</i> http://www.morbegnoscacchi.it <i>Arbitri:</i> Paniga	SO LOM
08-02-2025 16-02-2025	CIA 2025 - Campionato Inter Provinciale Agrigento - Caltanissetta <i>Luogo:</i> Gela <i>Note:</i> SEDE: Casa del volontariato, via Ossidiana 27 Gela. 1° e 2° turno (08/02), 3° e 4° turno (09/02), 5° e 6° turno (16/02) <i>Email:</i> presidente@leonardoscacchi.it <i>Sito:</i> http://www.siciliascacchi.it <i>Arbitri:</i> da designare	CL SIC
08-02-2025 16-02-2025	Campionato Provinciale di Siracusa - Ottavi di finale CIA 2025 <i>Luogo:</i> Siracusa <i>Note:</i> La manifestazione si svolgerà a Siracusa presso I.C. Lombardo Radice Via Archia 46 Siracusa. Memorial "Edoardo Loschi" <i>Email:</i> silvanoconti1968@gmail.com <i>Sito:</i> http://www.siciliascacchi.it <i>Arbitri:</i> Da designare	SR SIC
08-02-2025 09-02-2025	16mo Torneo Vijgev Aan Zee - la tappa del Gran Prix Aan Zee <i>Luogo:</i> Vigevano <i>Note:</i> Sede: Polo UGART via Pisani 1 - Gironi all'italiana + girone svizzero - Riservato Elo <i>Email:</i> melinogianluca@gmail.com <i>Sito:</i> http://www.vigevanoscacchi.com <i>Arbitri:</i> Sanson (princ), Lambresa	PV LOM
08-02-2025 09-02-2025	Week-end Masterchess delle colline toscane <i>Luogo:</i> Peccioli <i>Note:</i> c/o Centro polivalente, Via del Carmine, 1. A: over 1900. B: 1601-1900. C: 0-1600. Chiusura iscrizioni: ore 13:30. Primo turno: ore 14. Iscrizione: 50 €. U18: 30 €. Maggiorazione di 10 € dopo il 28/02. Montepremi: 1005 € <i>Email:</i> leonardocaroppi@gmail.com <i>Sito:</i> http://vesus.org/event/DjQrg3EG <i>Arbitri:</i> Al Bartolini	PI TOS
14-02-2025 16-02-2025	Campionato Provinciale Bari 2025 <i>Luogo:</i> CAPURSO <i>Note:</i> SEDE DI GIOCO - Biblioteca Comunale di Capurso <i>Email:</i> info@labscacchibari.com <i>Arbitri:</i> da designare	BA PUG

	14-02-2025 16-02-2025	9° W.E. I Due Alfieri	PA SIC
		<i>Luogo:</i> Bagheria <i>Note:</i> Sede di gioco I due Alfieri <i>Email:</i> info@iduealfieri.it <i>Sito:</i> http://www.iduealfieri.it <i>Arbitri:</i> da designare	
	14-02-2025 16-02-2025	Torneo 'Effectful Next Gen'	SI TOS
		<i>Luogo:</i> Siena <i>Note:</i> c/o Complesso museale Santa Maria della Scala, Piazza del Duomo, 1. Torneo a invito per 6 giocatori under 15 anni. Montepremi: 330 € <i>Email:</i> menssanascacchi@gmail.com <i>Sito:</i> http://vesus.org/tournament/5rle37ur <i>Arbitri:</i> AN Maione	
	15-02-2025 16-02-2025	2° Checkmate Co-Ro	CS CAL
		<i>Luogo:</i> Corigliano-Rossano <i>Email:</i> scacchicoriglianorossano@gmail.com <i>Sito:</i> https://vesus.org/tournament/bUWF16YR	
	15-02-2025 16-02-2025	CIA 2025 - Campionato Provinciale Cuneo	CN PIE
		<i>Luogo:</i> Fossano <i>Note:</i> Org.Torri d'Acaja - sede di gioco: Circolo Autonomi, Viale Ambrogio da Fossano 12, Fossano - Open Integrale riservato a giocatori italiani - montepremi € 440 - iscrizione € 30, riduzione Under 18 - info 328-1070039 <i>Email:</i> fossanoscacchi@gmail.com <i>Arbitri:</i> ACN Guerra	
	15-02-2025 16-02-2025	Torneo François-André Danican PHILIDOR 2025	MI LOM
		<i>Luogo:</i> Milano <i>Note:</i> Sede: via De Amicis 17 - Riservato Elo < 1800 - Tel 3287194921 - Org: Accademia Scacchi Milano - Montepremi: in natura, Iscrizione: 45 eur (scontistica varia) <i>Email:</i> info@accademiascacchimilano.com <i>Sito:</i> http://www.accademiascacchimilano.com <i>Arbitri:</i> Casalini	
	15-02-2025 16-02-2025	CIA 2025 - Campionato provinciale di Rimini	RN EMI
		<i>Luogo:</i> Poggio Torriana <i>Note:</i> c/o Centro Sociale di Poggio Torriana, Via Costa del Macello, 6. Iscrizione: 40 €. U18: 25 €. Montepremi: 410 €. Preiscrizione obbligatoria entro le ore 20 del 14 febbraio. Conferma iscrizioni: ore 14:15. Primo turno: ore 14:30 <i>Email:</i> ilgambettoscacchi@gmail.com <i>Sito:</i> http://vesus.org/tournament/p8oWp6og <i>Arbitri:</i> AN Lucchi	









tornei giovanili

	Data Inizio/Fine	Denominazione	Pr. Reg.
	13-02-2025 13-02-2025	Campionati Studenteschi 2025 di Scacchi-Fase Provinciale-Scuole Primarie Messina	ME SIC
		<i>Luogo:</i> Barcellona P.G. <i>Note:</i> Sede di gioco: Istituto Comprensivo Foscolo (Palestra) Piazza S. Antonino, s.n.c. 98051 Barcellona P.G. (ME) <i>Email:</i> fsi-messina@siciliascacchi.it <i>Sito:</i> http://www.siciliascacchi.it <i>Arbitri:</i> da designare	
	13-02-2025 13-02-2025	Campionati Studenteschi 2025 di Scacchi-Fase Provinciale-Scuole Secondarie 1°e 2° grad	ME SIC
		<i>Luogo:</i> Barcellona P.G. <i>Note:</i> Sede di gioco: Istituto Comprensivo Foscolo (Palestra) Piazza S. Antonino, s.n.c. 98051 Barcellona P.G. (ME) <i>Email:</i> fsi-messina@siciliascacchi.it <i>Sito:</i> http://www.siciliascacchi.it <i>Arbitri:</i> da designare	



tornei validi per l'Elo Rapid FIDE

Data Inizio/Fine	Denominazione	Pr. Reg.
08-02-2025 08-02-2025	4° RAPID FIDE PULEDRI&CUCCIOLI <i>Luogo:</i> ROBECCHETTO CON INDUNO <i>Note:</i> Sede: Palazzo Fagnani Arese, piazza Libertà - Riservato a U16 - Org: CavallieSegugi ASD - Montepremi: in natura, Iscrizione: 3 eur <i>Email:</i> INFO@CAVALLIESEGUGI.COM <i>Sito:</i> http://www.cavalliesegugi.com <i>Arbitri:</i> Ottolini	MI LOM
08-02-2025 08-02-2025	Torneo NEMBRO SCACCHI <i>Luogo:</i> Nembro <i>Note:</i> Sede: Biblioteca Centro Cultura Tullio Carrara, P.zza Italia, 6 - Open Integrale - Tel 3409282273 - Org: S.S. Bergamo - Montepremi: in natura, Iscrizione: 15 eur - Max 40 iscritti <i>Email:</i> rigamonti.s@tiscali.it <i>Sito:</i> http://vesus.org/tournament/YepXtxgp <i>Arbitri:</i> Balzarini	BG LOM
08-02-2025 08-02-2025	8° Rapid Fide Matti per gli scacchi <i>Luogo:</i> Palermo <i>Note:</i> Sede di gioco: Via Alcide de Gasperi 53 Palermo <i>Email:</i> segreteria@mattipergliscacchi.it <i>Sito:</i> http://www.mattipergliscacchi.it <i>Arbitri:</i> da designare	PA SIC
08-02-2025 08-02-2025	Torneo Rapid FIDE d'Inverno Erre J Effe <i>Luogo:</i> Cassino <i>Note:</i> Sede di gioco: Palazzo della Cultura, Corso della Repubblica, 271. Preiscrizione raccomandata su Vesus. Inizio ore 15:30. <i>Email:</i> errejeffe@gmail.com <i>Arbitri:</i> Da designare	FR LAZ
09-02-2025 09-02-2025	CIG provinciale UD <i>Luogo:</i> Palmanova <i>Note:</i> Sede di gioco: ex caserma Montesanto, via Marcello 5, Palmanova <i>Email:</i> palmascacchi@gmail.com	UD FVG
09-02-2025 09-02-2025	36° Rapid Fide CIG U18 <i>Luogo:</i> Savona <i>Note:</i> Il torneo si svolgerà presso Il Castelletto – Via Santuario 38 – Savona. Ore 07.50 chiusura iscrizioni inizio torneo 08.30. Costo iscrizione: 15€ <i>Email:</i> info@ilcastelletto.org <i>Sito:</i> http://www.ilcastelletto.org <i>Arbitri:</i> da definire	SV LIG
09-02-2025 09-02-2025	4° Memorial Luigi Croci - valido come Campionato Provinciale U18 <i>Luogo:</i> Recco <i>Note:</i> Sede di gioco: Sala Polivalente "F.Lavoratori", Via Ippolito D'Aste 2, Recco. Iscrizione €15. Coppe per i primi di fascia. Verifica presenze h.9 <i>Email:</i> paolo.daugusta@gmail.com <i>Arbitri:</i> Da definire	GE LIG
09-02-2025 09-02-2025	1° Rapid Fide "Gens una sumus" <i>Luogo:</i> Palermo <i>Note:</i> Sede di gioco: ASD Palermo scacchi <i>Email:</i> info@palermoscacchi.it <i>Sito:</i> http://www.palermoscacchi.it <i>Arbitri:</i> da designare	PA SIC
09-02-2025 09-02-2025	1 TG Nereto valido per la Finale Nazionale CIG 2025 <i>Luogo:</i> Nereto <i>Note:</i> Sede di gioco: Centro Anziani & Giovani 2001-Via C. Levi, 1-Nereto (TE)-Quota iscrizione: € 10,00-inizio ore 15,00- Info Gabriele Di Pietro -3471160919 <i>Email:</i> marcomaurizio1959@gmail.com <i>Sito:</i> http://vesus.org <i>Arbitri:</i> AF Maurizio Marco	TE ABR

	09-02-2025	09-02-2025	9°GRAND PRIX DEL TRIVENETO 2024-25 1°TORNEO GIOVANILE DI SCACCHI	TV VEN
			<i>Luogo:</i> RESANA <i>Note:</i> SEDE DI GIOCO: CENTRO CULTURALE DI RESANA VIA CASTELLANA, 6 31023 RESANA-TV <i>Email:</i> SCACCHICASTELFRANCO@GMAIL.COM <i>Sito:</i> http://WWW.VESUS.ORG	
	09-02-2025	09-02-2025	CIG 2025 - Torneo di qualificazione di febbraio di Frascati Scacchi	RM LAZ
			<i>Luogo:</i> Cocciano - Frascati (RM) <i>Note:</i> Valido qualificazione Campionato Italiano Giovanile 2024. Preiscrizione entro il venerdì precedente. Sede di gioco: sala lettura Cocciano, piazza Fulvio Nobiliore. Inizio ore 15.00. <i>Email:</i> frascatiscacchi@libero.it <i>Sito:</i> http://www.frascatiscacchi.it <i>Arbitri:</i> Da designare	
	09-02-2025	09-02-2025	Rapid Winter 2025	FE EMI
			<i>Luogo:</i> Ferrara <i>Note:</i> c/o Centro sociale 'Il quadrifoglio', Viale Savonuzzi, 54. Iscrizione: 20 €. Donne e under 20: 10 €. Maggiorazioni per iscrizioni in sede di gioco. Montepremi: 490 € <i>Email:</i> antonio.dent@libero.it <i>Sito:</i> http://vesus.org/tournament/hJm-3WE <i>Arbitri:</i> AN Gardini	
	15-02-2025	15-02-2025	Mini-Rapid Prato febbraio 2025	PO TOS
			<i>Luogo:</i> Prato <i>Note:</i> c/o Via Benincasa, 4. Chiusura iscrizioni: ore 14. Primo turno: ore 14:30 Iscrizioni: 15 €. Montepremi: ceste alimentari. <i>Email:</i> infopratoscacchi@gmail.com <i>Sito:</i> http://vesus.org/tournament/h33vmXzM <i>Arbitri:</i> Al Bartolini	
	15-02-2025	15-02-2025	1° Torneo Rapid Oplonti 2025	NA CAM
			<i>Luogo:</i> Torre Annunziata <i>Note:</i> Sede di gioco: Istituto scolastico Alfieri Via Gambardella 13 Torre Annunziata - Dalle 15:30 alle 15:55 si procederà alle iscrizioni, dalle 16:00 in poi inizio 1° Turno. <i>Email:</i> genaropaduano@virgilio.it <i>Sito:</i> http://www.vesus.org <i>Arbitri:</i> DONADIO GIACINTO	
	15-02-2025	15-02-2025	Maratona Rapid FIDE 4a Tappa	GO FVG
			<i>Luogo:</i> Trieste <i>Note:</i> Sede sociale della Società Scacchistica Triestina in via Trento 16, al primo piano. <i>Email:</i> sst1904@sst1904.com <i>Sito:</i> http://www.sst1904.com	
	15-02-2025	15-02-2025	TORNEO RAPID FIDE Pineto 2025	TE ABR
			<i>Luogo:</i> Casoli di Atri <i>Note:</i> Sede di gioco Via dei Mulini 2 Casoli di Atri (TE)associazione "La Stracca"-Iscrizione €15- inizio ore 15-Info: Laura 3405579577-pinetoscacchi@gmail.com <i>Email:</i> torridelvomano@gmail.com <i>Sito:</i> http://vesus.org <i>Arbitri:</i> ACN Giacchetti Luciano	
	15-02-2025	15-02-2025	Campionato Provinciale Giovanile U18 valido per la Finale Nazionale CIG 2025	TE ABR
			<i>Luogo:</i> Casoli di Atri <i>Note:</i> Sede di gioco:Via dei Mulini 2 Casoli di Atri (TE) presso sede associazione "La Stracca"-Iscrizioni:€10-inizio ore 15-Info: Laura 3405579577-pinetoscacchi@gmail.com <i>Email:</i> torridelvomano@gmail.com <i>Sito:</i> http://vesus.org <i>Arbitri:</i> ACN Giacchetti Luciano	
	15-02-2025	15-02-2025	22° Rapid La Torretta	SV LIG
			<i>Luogo:</i> Savona <i>Note:</i> Sede di gioco: Via Vittime di Brescia 20 c/o U.S. Letimbro. Iscrizione €5 <i>Email:</i> sssavonese@yahoo.com <i>Sito:</i> http://www.scacchisavona.altervista.org <i>Arbitri:</i> da definire	

	15-02-2025	15-02-2025	CIGU18 2025 - Campionato provinciale di Pistoia	PT	TOS
			<i>Luogo:</i> Pieve a Nievole <i>Note:</i> c/o Circolo ARCI, Via Corrado Bonamici, 11. Iscrizione: 10 €. Montepremi: medaglie. Chiusura iscrizioni: ore 14:30 <i>Email:</i> montecatiniscacchi@gmail.com <i>Sito:</i> http://vesus.org/event/Tu0DWeC6 <i>Arbitri:</i> AR Filip		
	15-02-2025	15-02-2025	CIGU18 2025 - Torneo di qualificazione DLF Firenze 2 ***TORNEO ANNULLATO***	FI	TOS
			<i>Luogo:</i> Firenze <i>Note:</i> *** Torneo annullato in data 22/01/2024 *** <i>Email:</i> dloffirezescacchi@virgilio.it <i>Sito:</i> http://sarà comunicato <i>Arbitri:</i> AR Sangiovanni		
	16-02-2025	16-02-2025	Rapid 'Effectful'	SI	TOS
			<i>Luogo:</i> Siena <i>Note:</i> c/o Complesso museale Santa Maria della Scala, Piazza del Duomo, 1. Iscrizione: 20 €. Montepremi: 420 € <i>Email:</i> menssanascacchi@gmail.com <i>Sito:</i> http://vesus.org/tournament/2mnFrCHr <i>Arbitri:</i> AI Bartolini		
	16-02-2025	16-02-2025	3° Torneo Elo Rapid di Parma	PR	EMI
			<i>Luogo:</i> Fontanellato <i>Note:</i> c/o Circolo ARCI La Gazzera, Piazza Pincolini, 6. Iscrizione: 20 €. Donne e U18: 15 €. Montepremi: 530 €. Capienza: 60 giocatori <i>Email:</i> scacchistica.parmense@gmail.com <i>Sito:</i> http://vesus.org/tournament/6h0FSr6u <i>Arbitri:</i> AN Gardini		
	16-02-2025	16-02-2025	1° TG D'Annunzio Scacchi valido per la Finale Nazionale CIG 2025	PE	ABR
			<i>Luogo:</i> Pescara <i>Note:</i> Sede di gioco: A.S.D. "D'Annunzio Scacchi Pescara" via Chieti 6-Pescara-Quota iscrizione: € 20,00-(€10,00 tesserati ASD D'Annunzio Scacchi Pescara) Inizio U8-10 ore 9,15- U12-14-16-18 ore 15,15- info-info@dannunzioscacchipescara.com-3206637969 <i>Email:</i> info@dannunzioscacchipescara.com <i>Sito:</i> http://www.dannunzioscacchipescara.com <i>Arbitri:</i> da designare		
	16-02-2025	16-02-2025	TORNEO RAPID Giovanile di Scacchi U14 - U16 - U18	CE	CAM
			<i>Luogo:</i> Caserta <i>Note:</i> SEDE DI GIOCO: A.S.D. FOLLEMENTE SCACCHISTI VIALE MICHELANGELO BUONARROTI, 5 - Valido per la qualificazione alla finale nazionale del Campionato Italiano Giovanile di Terrasini (PA) 2025. <i>Email:</i> follementescacchisti@gmail.com <i>Sito:</i> http://www.vesus.org		
	16-02-2025	16-02-2025	TORNEO C.I.G. U18 Qualificazione	MC	MAR
			<i>Luogo:</i> San Severino Marche (MC), Via Borgo Conce n.13 <i>Email:</i> m.pelagalli3@gmail.com <i>Sito:</i> https://vesus.org/tournament/6VGbdBZ-?selectedTab=tournament.registration <i>Arbitri:</i> da designare		
	16-02-2025	16-02-2025	CIG 2025 - Torneo di qualificazione di febbraio di Easyscacchi	RM	LAZ
			<i>Luogo:</i> Roma <i>Note:</i> Sede di gioco: Via Rocca Sinibalda 11, Roma. Inizio ore 9:00. <i>Email:</i> info@easyscacchi.it <i>Sito:</i> https://easyscacchi.it/ <i>Arbitri:</i> Da designare		
	16-02-2025	16-02-2025	CIG 2025 - 7° Torneo Rapid 30' Under 18	VA	LOM
			<i>Luogo:</i> Busto Arsizio <i>Note:</i> Sede: via dei Sassi s.n.c., c/o Oratorio San Giuseppe - Valido per qualificazioni finale CIG U18 2025 - Tel 348-6440357 - Org: ASD Scacchistica Gallaratese - Montepremi: Coppe e Medaglie, Iscrizione: 15 eur <i>Email:</i> info@scacchigallarate.it <i>Sito:</i> http://www.scacchigallarate.it <i>Arbitri:</i> Collobiano (princ), Andreyeyeva (con riserva)		



16-02-2025 16-02-2025 **Rapid@Mente Erato 2025** MB LOM
Luogo: Vimercate
Note: Sede: Villa Volontieri, Via Velasca, 22 - Open Integrale - Tel 349 389 3538 - Org: ACSD La Mongolfiera - Montepremi: 195 eur, Iscrizione: 15 eur
Email: scacchi@lamongolfiera.mb.it
Sito: <http://www.lamongolfiera.mb.it/>
Arbitri: De Angelis



16-02-2025 16-02-2025 **CIGU18 2025 - Campionato provinciale di Piacenza** PC EMI
Luogo: Piacenza
Note: c/o Circolo ricreativo 'Non ti scordar di me', Via Cornegliana, 82. Iscrizione: 10 €. Chiusura iscrizioni: ore 14:15. Montepremi: coppe e medaglie
Email: scacchiclubpiacenza@gmail.com
Sito: <http://digilander.libero.it/scacchiclubpiacenza>
Arbitri: AF Brigati



16-02-2025 16-02-2025 **CIGU18 2025 - Torneo giovanile Alfieri** TO PIE
Luogo: Torino
Note: Org. Alfieri Torino - sede di gioco: Via San Paolo 160, Torino - torneo valido per qualificazione CIG U18 - montepremi in coppe e medaglie - iscrizione € 15 (€ 20 senza preiscrizione) - info 335-7901450
Email: circoloalfieri@gmail.com
Sito: <http://www.circoloscacchisticoalfieri.org>
Arbitri: AR Palumbo



16-02-2025 16-02-2025 **CIG interprovinciale TS-GO** TS FVG
Luogo: Trieste
Note: Sede di gioco: Società Scacchistica Triestina 1904 – Via Trento 16, Trieste 34132
Email: [sst1904@sst1904.com](mailto:ss1904@sst1904.com)
Sito: <http://www.sst1904.com>



16-02-2025 16-02-2025 **CIG 2025 - II° Torneo Rapid Giovanile Pedoni a Promozione** BS LOM
Luogo: Brescia
Note: Sede: Oratorio Santo Spirito Via Don G Vender 40 - Valido per qualificazioni alla finale CIG 2025 - Tel 393 197 92 31 - Org: Asd Accademia dei Pedoni - Montepremi: Coppe e Medaglie, Iscrizione: 15 eur
Email: info@accademiadeipedoni.it
Sito: <http://www.bresciascacchi.it>
Arbitri: Paglia



tornei validi per l'Elo Blitz FIDE

Data Inizio/Fine	Denominazione	Pr. Reg.
12-02-2025 12-02-2025	Campionato Rapid Bolognese 2024-2025 - Torneo 14 <i>Luogo:</i> Bologna <i>Note:</i> c/o Via Felsina, 52. Tappa del Campionato Rapid Bolognese 2024-2025. Primo turno: ore 21. Premi: consumazioni al bar e cumulativi con le altre tappe <i>Email:</i> info@circoloscacchisticobolognese.it <i>Sito:</i> http://vesus.org/tournament/gln1rtPi <i>Arbitri:</i> ACN Cantelli	BO EMI
15-02-2025 15-02-2025	2° Blitz FIDE Steinitz 2025 <i>Luogo:</i> Roma <i>Note:</i> Inizio ore 15:30. Sede di gioco: Via Val Cenischia n. 9, Roma. Massimo 40 partecipanti. Preiscrizioni su Vesus entro le 15:00 del 21/12/2024. <i>Sito:</i> http://www.steinitz.it <i>Arbitri:</i> Da designare	RM LAZ

[Scarica tutte le 214291 partite presenti in 4750 file]

[Contatta il responsabile: partite@federscacchi.it]



i numeri della federazione



Società		ITA	ABR	ALT	BAS	CAL	CAM	EMI	FVG	LAZ	LIG	LOM	MAR	MOL	PIE	PUG	SAR	SIC	TOS	TRE	UMB	VAL	VEN	EST
Totali	Oggi	350	8	2	4	9	20	18	14	35	12	53	14	3	26	24	14	30	21	4	8	0	31	0
	leri	345	8	2	3	9	20	18	13	35	12	53	14	2	25	24	14	29	21	4	8	0	31	0
	2024	367	11	2	4	10	20	20	16	39	12	54	14	4	26	24	15	30	22	5	8	1	30	0
Tesserati	Oggi	13279	341	99	60	256	768	865	501	1446	423	2396	463	54	919	770	353	1093	917	178	209	3	1121	44
	leri	13069	340	99	59	250	760	863	476	1432	410	2328	456	41	916	752	353	1069	915	178	206	3	1120	43
	2024	23648	765	166	164	495	1263	2496	788	2269	581	3713	788	93	1456	1395	915	2171	1467	375	406	15	1788	79
Agonisti	Oggi	5923	119	74	28	99	301	405	257	647	248	1046	209	28	488	270	214	406	407	80	65	3	490	39
	leri	5839	118	74	28	99	297	403	240	644	245	1034	202	17	485	265	214	396	404	80	64	3	489	38
	2024	7295	229	100	35	107	360	524	275	776	300	1259	237	34	582	344	255	492	509	89	123	9	594	62
Ordinari	Oggi	2080	51	2	17	46	142	78	76	224	51	406	74	5	147	157	55	158	143	29	27	0	190	2
	leri	2046	51	2	16	46	142	78	68	219	51	397	73	4	147	154	55	151	144	29	27	0	190	2
	2024	3210	86	4	23	106	219	152	130	314	71	600	112	28	180	246	147	243	235	43	58	5	201	7
Junior	Oggi	5276	171	23	15	111	325	382	168	575	124	944	180	21	284	343	84	529	367	69	117	0	441	3
	leri	5184	171	23	15	105	321	382	168	569	114	897	181	20	284	333	84	522	367	69	115	0	441	3
	2024	13143	450	62	106	282	684	1820	383	1179	210	1854	439	31	694	805	513	1436	723	243	225	1	993	10
Carte Scol.	Oggi	78	77	0	0	0	0	0	0	0	0	0	1	0	0	0	0	0	0	0	0	0	0	0
	leri	78	77	0	0	0	0	0	0	0	0	0	1	0	0	0	0	0	0	0	0	0	0	0
	2020/21	75	0	0	0	0	0	0	0	0	31	0	0	0	0	0	0	0	0	0	0	0	44	0
Istruttori	Oggi	1159	39	4	2	19	71	43	34	140	26	158	52	5	93	102	35	124	86	11	11	0	103	1
	leri	1139	39	4	2	19	70	43	33	139	26	156	49	3	91	98	35	122	84	11	11	0	103	1
	2024	1350	62	4	6	23	94	45	36	147	31	188	60	2	91	121	55	136	110	10	15	3	109	2
Elementari	Oggi	748	22	4	2	8	38	32	18	93	18	108	36	4	63	69	22	77	46	7	6	0	75	0
	leri	736	22	4	2	8	38	32	17	92	18	108	34	3	61	66	22	75	46	7	6	0	75	0
	2024	822	39	4	3	12	50	28	19	84	20	127	41	0	57	77	37	82	50	5	10	2	74	1
Giovanili	Oggi	208	7	0	0	7	11	3	11	27	4	29	8	0	21	17	8	26	8	3	0	0	17	1
	leri	206	7	0	0	7	11	3	11	27	4	28	7	0	21	17	8	26	8	3	0	0	17	1
	2024	253	10	0	1	8	12	4	12	34	4	33	11	0	21	25	10	29	12	3	2	0	21	1
Giov.Qual.	Oggi	54	2	0	0	2	4	5	2	4	0	2	3	0	3	5	2	10	7	1	1	0	1	0
	leri	53	2	0	0	2	4	5	2	4	0	2	3	0	3	4	2	10	7	1	1	0	1	0
	2024	68	2	0	1	2	5	6	2	8	3	2	3	0	3	5	3	11	7	1	1	1	2	0
Formatori	Oggi	0	0	0	0	0	0	0	0	0	0	0	0	0	0	0	0	0	0	0	0	0	0	0
	leri	0	0	0	0	0	0	0	0	0	0	0	0	0	0	0	0	0	0	0	0	0	0	0
	2024	0	0	0	0	0	0	0	0	0	0	0	0	0	0	0	0	0	0	0	0	0	0	0
Ins.Elem.	Oggi	149	8	0	0	2	18	3	3	16	4	19	5	1	6	11	3	11	25	0	4	0	10	0
	leri	144	8	0	0	2	17	3	3	16	4	18	5	0	6	11	3	11	23	0	4	0	10	0
	2024	207	11	0	1	1	27	7	3	21	4	26	5	2	10	14	5	14	41	1	2	0	12	0
Arbitri	Oggi	306	13	5	0	12	15	21	10	30	7	40	10	1	30	23	13	31	15	4	4	0	21	1
	leri	301	13	5	0	9	14	21	10	30	7	40	10	1	29	23	13	31	15	4	4	0	21	1
	2024	346	15	8	0	10	18	21	10	30	10	44	9	2	28	31	17	34	24	6	6	0	22	1
Internaz.	Oggi	36	1	1	0	2	3	2	0	2	0	6	0	0	5	0	2	1	2	0	1	0	7	1
	leri	36	1	1	0	2	3	2	0	2	0	6	0	0	5	0	2	1	2	0	1	0	7	1
	2024	37	1	1	0	2	4	1	0	2	0	6	0	0	5	0	2	1	2	1	1	0	7	1
FIDE	Oggi	14	2	0	0	1	1	0	0	1	1	3	0	1	1	2	1	0	0	0	0	0	0	0
	leri	14	2	0	0	1	1	0	0	1	1	3	0	1	1	2	1	0	0	0	0	0	0	0
	2024	17	2	0	0	1	2	1	0	1	1	3	0	1	1	2	0	0	1	1	0	0	0	0
Nazionali	Oggi	31	1	0	0	0	2	6	0	1	1	5	1	0	1	2	1	6	3	0	0	0	1	0
	leri	30	1	0	0	0	1	6	0	1	1	5	1	0	1	2	1	6	3	0	0	0	1	0
	2024	36	1	0	0	0	2	6	2	2	1	5	2	0	1	3	1	6	3	0	0	0	1	0
Cand.Naz.	Oggi	60	2	0	0	0	3	1	1	8	1	4	1	0	11	7	1	12	2	0	2	0	4	0
	leri	59	2	0	0	0	3	1	1	8	1	4	1	0	11	7	1	12	2	0	1	0	4	0
	2024	57	2	0	0	0	4	1	0	6	2	5	2	0	8	6	2	9	5	0	1	0	4	0
Regionali	Oggi	165	7	4	0	9	6	12	9	18	4	22	8	0	12	12	8	12	8	4	1	0	9	0
	leri	162	7	4	0	6	6	12	9	18	4	22	8	0	11	12	8	12	8	4	2	0	9	0
	2024	199	9	7	0	7	6	12	8	19	6	25	5	1	13	20	12	18	13	4	4	0	10	0

'Oggi' indica i dati aggiornati; 'leri' i dati del numero precedente; '2024' i dati dello scorso anno; in blu se Oggi supera leri; in rosso se Oggi supera lo scorso anno. Nota: le Carte Scolastiche sono riferite all'anno scolastico (da settembre a giugno).