



## una foto al giorno

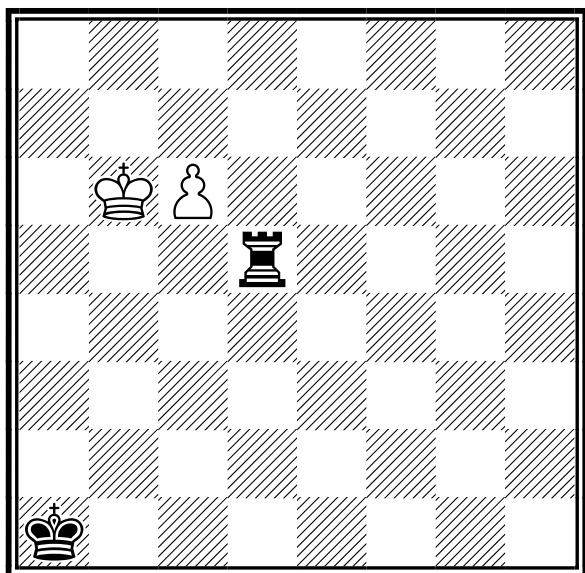


Alexei Shirov



## il quiz del giorno

**G.E.Babier/F.Saavedra**  
Glasgow, Weekly Citizen, 1895



**Il Bianco muove e vince**  
[Soluzione sul prossimo numero]



## la domanda del giorno

[Argomento]  
FSI - Segreteria

[Domanda n. 41]

**La Segreteria della FSI è aperta al pubblico?**

[Risposta]

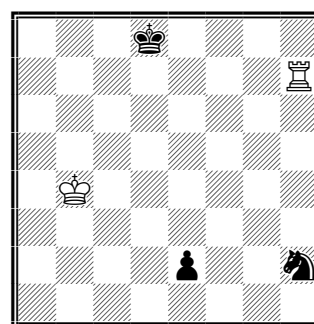
Sì, siamo aperti tutti i giorni lavorativi dalle 9.00 alle 17.00, orario continuato.

[\[tutte le FAQ della FSI\]](#)



## quiz numero precedente

**P. Schmidt (2001)**



**Il Bianco muove e patta**

1.Th8+ Re7 (1...Rd7 2.Th7+ Rd6 3.Th6+ Rd5 4.Th5+ Re4 5.Th4+ Rd3 6.Th3+ Cf3 7.Th1 patta) 2.Th7+ Rf6 3.Th6+ Rf5 (3...Rg5 4.Te6) 4.Th5+ Rf4 5.Th4+ Cg4 (5...Rf3 6.Th3+; 5...Re3 6.Th3+ Cf3 7.Th1) 6.Th1 Ce3 (6...Cf2 7.Tg1) 7.Te1 Cc2+ 8.Rc3 Cxe1 9.Rd2 Rf3 10.Rxe1 Re3 stallo



## un pensiero al giorno




I giocatori di scacchi sono dei pazzi di una certa qualità, proprio come dovrebbero essere gli artisti.







*Marcel Duchamp*

# calendario manifestazioni italiane



## tornei validi per categorie, Elo Italia e FIDE

	Data Inizio/Fine	Denominazione	Pr. Reg.
	07-02-2025 09-02-2025	<b>Campionato Provinciale Foggia 2025</b> <i>Luogo:</i> FOGGIA <i>Note:</i> SEDE DI GIOCO: ASD SCACCHI FOGGIA, VIA MONTE SABOTINO 1D, presso DLF, FOGGIA <i>Email:</i> <a href="mailto:info@adfoggiascacchi.it">info@adfoggiascacchi.it</a> <i>Sito:</i> <a href="https://www.adfoggiascacchi.it/">https://www.adfoggiascacchi.it/</a> <i>Arbitri:</i> da designare	FG PUG
	07-02-2025 09-02-2025	<b>CIA 2025 - Campionato Provinciale Torino</b> <i>Luogo:</i> Torino <i>Note:</i> Org. Alfieri Torino - sede di gioco: Via San Paolo 160 A, Torino - Open Integrale riservato a giocatori italiani - montepremi € 560 - iscrizione € 35 - info 335-7901450 <i>Email:</i> <a href="mailto:circoloalfieri@gmail.com">circoloalfieri@gmail.com</a> <i>Sito:</i> <a href="http://www.circoloscacchisticoalfieri.org">http://www.circoloscacchisticoalfieri.org</a> <i>Arbitri:</i> ACN Tobia	TO PIE
	07-02-2025 21-03-2025	<b>CIA 2025 - Campionato Provinciale Assoluto di SONDRIO</b> <i>Luogo:</i> Morbegno <i>Note:</i> Sede: Via Pretorio, 17 - Open Integrale Serale (Venerdi) - Org: Circolo Scacchistico Morbegnese "Scacco Matto" - Montepremi: in natura, Iscrizione: 25 eur (15 x Fem e U18) <i>Email:</i> <a href="mailto:Anna.barilani@gmail.com">Anna.barilani@gmail.com</a> <i>Sito:</i> <a href="http://www.morbegnoscacchi.it">http://www.morbegnoscacchi.it</a> <i>Arbitri:</i> Paniga	SO LOM
	08-02-2025 16-02-2025	<b>CIA 2025 - Campionato Inter Provinciale Agrigento - Caltanissetta</b> <i>Luogo:</i> Gela <i>Note:</i> SEDE: Casa del volontariato, via Ossidiana 27 Gela. 1° e 2° turno (08/02), 3° e 4° turno (09/02), 5° e 6° turno (16/02) <i>Email:</i> <a href="mailto:presidente@leonardoscacchi.it">presidente@leonardoscacchi.it</a> <i>Sito:</i> <a href="http://www.siciliascacchi.it">http://www.siciliascacchi.it</a> <i>Arbitri:</i> da designare	CL SIC
	08-02-2025 16-02-2025	<b>Campionato Provinciale di Siracusa - Ottavi di finale CIA 2025</b> <i>Luogo:</i> Siracusa <i>Note:</i> La manifestazione si svolgerà a Siracusa presso I.C. Lombardo Radice Via Archia 46 Siracusa. Memorial "Edoardo Loschi" <i>Email:</i> <a href="mailto:silvanoconti1968@gmail.com">silvanoconti1968@gmail.com</a> <i>Sito:</i> <a href="http://www.siciliascacchi.it">http://www.siciliascacchi.it</a> <i>Arbitri:</i> Da designare	SR SIC
	08-02-2025 09-02-2025	<b>16mo Torneo Vijgev Aan Zee - la tappa del Gran Prix Aan Zee</b> <i>Luogo:</i> Vigevano <i>Note:</i> Sede: Polo UGART via Pisani 1 - Gironi all'italiana + girone svizzero - Riservato Elo <i>Email:</i> <a href="mailto:melinogianluca@gmail.com">melinogianluca@gmail.com</a> <i>Sito:</i> <a href="http://www.vigevanoscacchi.com">http://www.vigevanoscacchi.com</a> <i>Arbitri:</i> Sanson	PV LOM
	08-02-2025 09-02-2025	<b>Week-end Masterchess delle colline toscane</b> <i>Luogo:</i> Peccioli <i>Note:</i> c/o Centro polivalente, Via del Carmine, 1. A: over 1900. B: 1601-1900. C: 0-1600. Chiusura iscrizioni: ore 13:30. Primo turno: ore 14. Iscrizione: 50 €. U18: 30 €. Maggiorazione di 10 € dopo il 28/02. Montepremi: 1005 € <i>Email:</i> <a href="mailto:leonardocaroppi@gmail.com">leonardocaroppi@gmail.com</a> <i>Sito:</i> <a href="http://vesus.org/event/DjQrg3EG">http://vesus.org/event/DjQrg3EG</a> <i>Arbitri:</i> Al Bartolini	PI TOS
	14-02-2025 16-02-2025	<b>Campionato Provinciale Bari 2025</b> <i>Luogo:</i> CAPURSO <i>Note:</i> SEDE DI GIOCO - Biblioteca Comunale di Capurso <i>Email:</i> <a href="mailto:info@labscacchibari.com">info@labscacchibari.com</a> <i>Arbitri:</i> da designare	BA PUG

	14-02-2025 16-02-2025	<b>9° W.E. I Due Alfieri</b>	PA SIC
		<i>Luogo:</i> Bagheria <i>Note:</i> Sede di gioco I due Alfieri <i>Email:</i> <a href="mailto:info@iduealfieri.it">info@iduealfieri.it</a> <i>Sito:</i> <a href="http://www.iduealfieri.it">http://www.iduealfieri.it</a> <i>Arbitri:</i> da designare	
	14-02-2025 16-02-2025	<b>Torneo 'Effectful Next Gen'</b>	SI TOS
		<i>Luogo:</i> Siena <i>Note:</i> c/o Complesso museale Santa Maria della Scala, Piazza del Duomo, 1. Torneo a invito per 6 giocatori under 15 anni. Montepremi: 330 € <i>Email:</i> <a href="mailto:menssanascacchi@gmail.com">menssanascacchi@gmail.com</a> <i>Sito:</i> <a href="http://vesus.org/tournament/5rle37ur">http://vesus.org/tournament/5rle37ur</a> <i>Arbitri:</i> AN Maione	
	15-02-2025 16-02-2025	<b>2° Checkmate Co-Ro</b>	CS CAL
		<i>Luogo:</i> Corigliano-Rossano <i>Email:</i> <a href="mailto:scacchicoriglianorossano@gmail.com">scacchicoriglianorossano@gmail.com</a> <i>Sito:</i> <a href="https://vesus.org/tournament/bUWF16YR">https://vesus.org/tournament/bUWF16YR</a>	
	15-02-2025 16-02-2025	<b>CIA 2025 - Campionato Provinciale Cuneo</b>	CN PIE
		<i>Luogo:</i> Fossano <i>Note:</i> Org.Torri d'Acaja - sede di gioco: Circolo Autonomi, Viale Ambrogio da Fossano 12, Fossano - Open Integrale riservato a giocatori italiani - montepremi € 440 - iscrizione € 30, riduzione Under 18 - info 328-1070039 <i>Email:</i> <a href="mailto:fossanoscacchi@gmail.com">fossanoscacchi@gmail.com</a> <i>Arbitri:</i> ACN Guerra	
	15-02-2025 16-02-2025	<b>Torneo François-André Danican PHILIDOR 2025</b>	MI LOM
		<i>Luogo:</i> Milano <i>Note:</i> Sede: via De Amicis 17 - Riservato Elo < 1800 - Tel 3287194921 - Org: Accademia Scacchi Milano - Montepremi: in natura, Iscrizione: 45 eur (scontistica varia) <i>Email:</i> <a href="mailto:info@accademiascacchimilano.com">info@accademiascacchimilano.com</a> <i>Sito:</i> <a href="http://www.accademiascacchimilano.com">http://www.accademiascacchimilano.com</a> <i>Arbitri:</i> Casalini	
	15-02-2025 16-02-2025	<b>CIA 2025 - Campionato provinciale di Rimini</b>	RN EMI
		<i>Luogo:</i> Poggio Torriana <i>Note:</i> c/o Centro Sociale di Poggio Torriana, Via Costa del Macello, 6. Iscrizione: 40 €. U18: 25 €. Montepremi: 410 €. Preiscrizione obbligatoria entro le ore 20 del 14 febbraio. Conferma iscrizioni: ore 14:15. Primo turno: ore 14:30 <i>Email:</i> <a href="mailto:ilgambettoscacchi@gmail.com">ilgambettoscacchi@gmail.com</a> <i>Sito:</i> <a href="http://vesus.org/tournament/p8oWp6og">http://vesus.org/tournament/p8oWp6og</a> <i>Arbitri:</i> AN Lucchi	





## tornei giovanili


	<b>Data Inizio/Fine</b>	<b>Denominazione</b>	<b>Pr. Reg.</b>
	13-02-2025 13-02-2025	<b>Campionati Studenteschi 2025 di Scacchi-Fase Provinciale-Scuole Primarie Messina</b>	ME SIC
		<i>Luogo:</i> Barcellona P.G. <i>Note:</i> Sede di gioco: Istituto Comprensivo Foscolo (Palestra) Piazza S. Antonino, s.n.c. 98051 Barcellona P.G. (ME) <i>Email:</i> <a href="mailto:fsi-messina@siciliascacchi.it">fsi-messina@siciliascacchi.it</a> <i>Sito:</i> <a href="http://www.siciliascacchi.it">http://www.siciliascacchi.it</a> <i>Arbitri:</i> da designare	
	13-02-2025 13-02-2025	<b>Campionati Studenteschi 2025 di Scacchi-Fase Provinciale-Scuole Secondarie 1°e 2° grad</b>	ME SIC
		<i>Luogo:</i> Barcellona P.G. <i>Note:</i> Sede di gioco: Istituto Comprensivo Foscolo (Palestra) Piazza S. Antonino, s.n.c. 98051 Barcellona P.G. (ME) <i>Email:</i> <a href="mailto:fsi-messina@siciliascacchi.it">fsi-messina@siciliascacchi.it</a> <i>Sito:</i> <a href="http://www.siciliascacchi.it">http://www.siciliascacchi.it</a> <i>Arbitri:</i> da designare	



## tornei validi per l'Elo Rapid FIDE

Data Inizio/Fine	Denominazione	Pr. Reg.
08-02-2025 08-02-2025	<b>4° RAPID FIDE PULEDRI&amp;CUCCIOLI</b> <i>Luogo:</i> ROBECCHETTO CON INDUNO <i>Note:</i> Sede: Palazzo Fagnani Arese, piazza Libertà - Riservato a U16 - Org: CavallieSegugi ASD - Montepremi: in natura, Iscrizione: 3 eur <i>Email:</i> <a href="mailto:INFO@CAVALLIESEGUGI.COM">INFO@CAVALLIESEGUGI.COM</a> <i>Sito:</i> <a href="http://www.cavalliesegugi.com">http://www.cavalliesegugi.com</a> <i>Arbitri:</i> Ottolini	MI LOM
08-02-2025 08-02-2025	<b>Torneo NEMBRO SCACCHI</b> <i>Luogo:</i> Nembro <i>Note:</i> Sede: Biblioteca Centro Cultura Tullio Carrara, P.zza Italia, 6 - Open Integrale - Tel 3409282273 - Org: S.S. Bergamo - Montepremi: in natura, Iscrizione: 15 eur - Max 40 iscritti <i>Email:</i> <a href="mailto:rigamonti.s@tiscali.it">rigamonti.s@tiscali.it</a> <i>Sito:</i> <a href="http://vesus.org/tournament/YepXtxgp">http://vesus.org/tournament/YepXtxgp</a> <i>Arbitri:</i> Balzarini	BG LOM
08-02-2025 08-02-2025	<b>8° Rapid Fide Matti per gli scacchi</b> <i>Luogo:</i> Palermo <i>Note:</i> Sede di gioco: Via Alcide de Gasperi 53 Palermo <i>Email:</i> <a href="mailto:segreteria@mattipergliscacchi.it">segreteria@mattipergliscacchi.it</a> <i>Sito:</i> <a href="http://www.mattipergliscacchi.it">http://www.mattipergliscacchi.it</a> <i>Arbitri:</i> da designare	PA SIC
08-02-2025 08-02-2025	<b>Torneo Rapid FIDE d'Inverno Erre J Effe</b> <i>Luogo:</i> Cassino <i>Note:</i> Sede di gioco: Palazzo della Cultura, Corso della Repubblica, 271. Preiscrizione raccomandata su Vesus. Inizio ore 15:30. <i>Email:</i> <a href="mailto:errejeffe@gmail.com">errejeffe@gmail.com</a> <i>Arbitri:</i> Da designare	FR LAZ
09-02-2025 09-02-2025	<b>CIG provinciale UD</b> <i>Luogo:</i> Palmanova <i>Note:</i> Sede di gioco: ex caserma Montesanto, via Marcello 5, Palmanova <i>Email:</i> <a href="mailto:palmascacchi@gmail.com">palmascacchi@gmail.com</a>	UD FVG
09-02-2025 09-02-2025	<b>35° Rapid Fide CIG U18</b> <i>Luogo:</i> Savona <i>Note:</i> Il torneo si svolgerà presso Il Castelletto – Via Santuario 38 – Savona. Ore 07.50 chiusura iscrizioni inizio torneo 08.30. Costo iscrizione: 15€ <i>Email:</i> <a href="mailto:info@ilcastelletto.org">info@ilcastelletto.org</a> <i>Sito:</i> <a href="http://www.ilcastelletto.org">http://www.ilcastelletto.org</a> <i>Arbitri:</i> da definire	SV LIG
09-02-2025 09-02-2025	<b>4° Memorial Luigi Croci - valido come Campionato Provinciale U18</b> <i>Luogo:</i> Recco <i>Note:</i> Sede di gioco: Sala Polivalente "F.Lavoratori", Via Ippolito D'Aste 2, Recco. Iscrizione €15. Coppe per i primi di fascia. Verifica presenze h.9 <i>Email:</i> <a href="mailto:paolo.daugusta@gmail.com">paolo.daugusta@gmail.com</a> <i>Arbitri:</i> Da definire	GE LIG
09-02-2025 09-02-2025	<b>1° Rapid Fide "Gens una sumus"</b> <i>Luogo:</i> Palermo <i>Note:</i> Sede di gioco: ASD Palermo scacchi <i>Email:</i> <a href="mailto:info@palermoscacchi.it">info@palermoscacchi.it</a> <i>Sito:</i> <a href="http://www.palermoscacchi.it">http://www.palermoscacchi.it</a> <i>Arbitri:</i> da designare	PA SIC
09-02-2025 09-02-2025	<b>1 TG Nereto valido per la Finale Nazionale CIG 2025</b> <i>Luogo:</i> Nereto <i>Note:</i> Sede di gioco: Centro Anziani & Giovani 2001-Via C. Levi, 1-Nereto (TE)-Quota iscrizione: € 10,00-inizio ore 15,00- Info Gabriele Di Pietro -3471160919 <i>Email:</i> <a href="mailto:marcomaurizio1959@gmail.com">marcomaurizio1959@gmail.com</a> <i>Sito:</i> <a href="http://vesus.org">http://vesus.org</a> <i>Arbitri:</i> AF Maurizio Marco	TE ABR

	09-02-2025	09-02-2025	<b>9°GRAND PRIX DEL TRIVENETO 2024-25 1°TORNEO GIOVANILE DI SCACCHI</b>	TV VEN
			<i>Luogo:</i> RESANA <i>Note:</i> SEDE DI GIOCO: CENTRO CULTURALE DI RESANA VIA CASTELLANA, 6 31023 RESANA-TV <i>Email:</i> <a href="mailto:SCACCHICASTELFRANCO@GMAIL.COM">SCACCHICASTELFRANCO@GMAIL.COM</a> <i>Sito:</i> <a href="http://WWW.VESUS.ORG">http://WWW.VESUS.ORG</a>	
	09-02-2025	09-02-2025	<b>CIG 2025 - Torneo di qualificazione di febbraio di Frascati Scacchi</b>	RM LAZ
			<i>Luogo:</i> Cocciano - Frascati (RM) <i>Note:</i> Valido qualificazione Campionato Italiano Giovanile 2024. Preiscrizione entro il venerdì precedente. Sede di gioco: sala lettura Cocciano, piazza Fulvio Nobiliore. Inizio ore 15.00. <i>Email:</i> <a href="mailto:frascaticacchi@libero.it">frascaticacchi@libero.it</a> <i>Sito:</i> <a href="http://www.frascaticacchi.it">http://www.frascaticacchi.it</a> <i>Arbitri:</i> Da designare	
	09-02-2025	09-02-2025	<b>Rapid Winter 2025</b>	FE EMI
			<i>Luogo:</i> Ferrara <i>Note:</i> c/o Centro sociale 'Il quadrifoglio', Viale Savonuzzi, 54. Iscrizione: 20 €. Donne e under 20: 10 €. Maggiorazioni per iscrizioni in sede di gioco. Montepremi: 490 € <i>Email:</i> <a href="mailto:antonio.dent@libero.it">antonio.dent@libero.it</a> <i>Sito:</i> <a href="http://vesus.org/tournament/hJm-3WE">http://vesus.org/tournament/hJm-3WE</a> <i>Arbitri:</i> AN Gardini	
	15-02-2025	15-02-2025	<b>Maratona Rapid FIDE 4a Tappa</b>	GO FVG
			<i>Luogo:</i> Trieste <i>Note:</i> Sede sociale della Società Scacchistica Triestina in via Trento 16, al primo piano. <i>Email:</i> <a href="mailto:sst1904@sst1904.com">sst1904@sst1904.com</a> <i>Sito:</i> <a href="http://www.sst1904.com">http://www.sst1904.com</a>	
	15-02-2025	15-02-2025	<b>1° Torneo Rapid Oplonti 2025</b>	NA CAM
			<i>Luogo:</i> Torre Annunziata <i>Note:</i> Sede di gioco: Istituto scolastico Alfieri Via Gambardella 13 Torre Annunziata - Dalle 15:30 alle 15:55 si procederà alle iscrizioni, dalle 16:00 in poi inizio 1° Turno. <i>Email:</i> <a href="mailto:genaropaduan@virgilio.it">genaropaduan@virgilio.it</a> <i>Sito:</i> <a href="http://www.vesus.org">http://www.vesus.org</a>	
	15-02-2025	15-02-2025	<b>Mini-Rapid Prato febbraio 2025</b>	PO TOS
			<i>Luogo:</i> Prato <i>Note:</i> c/o Via Benincasa, 4. Chiusura iscrizioni: ore 14. Primo turno: ore 14:30 Iscrizioni: 15 €. Montepremi: ceste alimentari. <i>Email:</i> <a href="mailto:infopratoscacchi@gmail.com">infopratoscacchi@gmail.com</a> <i>Sito:</i> <a href="http://vesus.org/tournament/h33vmXzM">http://vesus.org/tournament/h33vmXzM</a> <i>Arbitri:</i> Al Bartolini	
	15-02-2025	15-02-2025	<b>TORNEO RAPID FIDE Pineto 2025</b>	TE ABR
			<i>Luogo:</i> Casoli di Atri <i>Note:</i> Sede di gioco Via dei Mulini 2 Casoli di Atri (TE)associazione "La Stracca"-Iscrizione €15- inizio ore 15-Info: Laura 3405579577-pinetoscacchi@gmail.com <i>Email:</i> <a href="mailto:torridelvomano@gmail.com">torridelvomano@gmail.com</a> <i>Sito:</i> <a href="http://vesus.org">http://vesus.org</a> <i>Arbitri:</i> ACN Giacchetti Luciano	
	15-02-2025	15-02-2025	<b>Campionato Provinciale Giovanile U18 valido per la Finale Nazionale CIG 2025</b>	TE ABR
			<i>Luogo:</i> Casoli di Atri <i>Note:</i> Sede di gioco:Via dei Mulini 2 Casoli di Atri (TE) presso sede associazione "La Stracca"-Iscrizioni:€10-inizio ore 15-Info: Laura 3405579577-pinetoscacchi@gmail.com <i>Email:</i> <a href="mailto:torridelvomano@gmail.com">torridelvomano@gmail.com</a> <i>Sito:</i> <a href="http://vesus.org">http://vesus.org</a> <i>Arbitri:</i> ACN Giacchetti Luciano	
	15-02-2025	15-02-2025	<b>22° Rapid La Torretta</b>	SV LIG
			<i>Luogo:</i> Savona <i>Note:</i> Sede di gioco: Via Vittime di Brescia 20 c/o U.S. Letimbro. Iscrizione €5 <i>Email:</i> <a href="mailto:sssavonese@yahoo.com">sssavonese@yahoo.com</a> <i>Sito:</i> <a href="http://www.scacchisavona.altervista.org">http://www.scacchisavona.altervista.org</a> <i>Arbitri:</i> da definire	

	15-02-2025	15-02-2025	<b>CIGU18 2025 - Campionato provinciale di Pistoia</b>	PT	TOS
			<i>Luogo:</i> Pieve a Nievole <i>Note:</i> c/o Circolo ARCI, Via Corrado Bonamici, 11. Iscrizione: 10 €. Montepremi: medaglie. Chiusura iscrizioni: ore 14:30 <i>Email:</i> <a href="mailto:montecatiniscacchi@gmail.com">montecatiniscacchi@gmail.com</a> <i>Sito:</i> <a href="http://vesus.org/event/Tu0DWeC6">http://vesus.org/event/Tu0DWeC6</a> <i>Arbitri:</i> AR Filip		
	15-02-2025	15-02-2025	<b>CIGU18 2025 - Torneo di qualificazione DLF Firenze 2 ***TORNEO ANNULLATO***</b>	FI	TOS
			<i>Luogo:</i> Firenze <i>Note:</i> *** Torneo annullato in data 22/01/2024 *** <i>Email:</i> <a href="mailto:dloffirezescacchi@virgilio.it">dloffirezescacchi@virgilio.it</a> <i>Sito:</i> <a href="http://sarà comunicato">http://sarà comunicato</a> <i>Arbitri:</i> AR Sangiovanni		
	16-02-2025	16-02-2025	<b>CIG 2025 - II° Torneo Rapid Giovanile Pedoni a Promozione</b>	BS	LOM
			<i>Luogo:</i> Brescia <i>Note:</i> Sede: Oratorio Santo Spirito Via Don G Vender 40 - Valido per qualificazioni alla finale CIG 2025 - Tel 393 197 92 31 - Org: Asd Accademia dei Pedoni - Montepremi: Coppe e Medaglie, Iscrizione: 15 eur <i>Email:</i> <a href="mailto:info@accademiadeipedoni.it">info@accademiadeipedoni.it</a> <i>Sito:</i> <a href="http://www.bresciascacchi.it">http://www.bresciascacchi.it</a> <i>Arbitri:</i> Paglia		
	16-02-2025	16-02-2025	<b>Rapid 'Effectful'</b>	SI	TOS
			<i>Luogo:</i> Siena <i>Note:</i> c/o Complesso museale Santa Maria della Scala, Piazza del Duomo, 1. Iscrizione: 20 €. Montepremi: 420 € <i>Email:</i> <a href="mailto:menssanascacchi@gmail.com">menssanascacchi@gmail.com</a> <i>Sito:</i> <a href="http://vesus.org/tournament/2mnFrCHr">http://vesus.org/tournament/2mnFrCHr</a> <i>Arbitri:</i> Al Bartolini		
	16-02-2025	16-02-2025	<b>3° Torneo Elo Rapid di Parma</b>	PR	EMI
			<i>Luogo:</i> Fontanellato <i>Note:</i> c/o Circolo ARCI La Gazzera, Piazza Pincolini, 6. Iscrizione: 20 €. Donne e U18: 15 €. Montepremi: 530 €. Capienza: 60 giocatori <i>Email:</i> <a href="mailto:scacchistica.parmense@gmail.com">scacchistica.parmense@gmail.com</a> <i>Sito:</i> <a href="http://vesus.org/tournament/6h0FSr6u">http://vesus.org/tournament/6h0FSr6u</a> <i>Arbitri:</i> AN Gardini		
	16-02-2025	16-02-2025	<b>TORNEO RAPID Giovanile di Scacchi U14 - U16 - U18</b>	CE	CAM
			<i>Luogo:</i> Caserta <i>Note:</i> SEDE DI GIOCO: A.S.D. FOLLEMENTE SCACCHISTI VIALE MICHELANGELO BUONARROTI, 5 - Valido per la qualificazione alla finale nazionale del Campionato Italiano Giovanile di Terrasini (PA) 2025. <i>Email:</i> <a href="mailto:follementescacchisti@gmail.com">follementescacchisti@gmail.com</a> <i>Sito:</i> <a href="http://www.vesus.org">http://www.vesus.org</a>		
	16-02-2025	16-02-2025	<b>CIG 2025 - Torneo di qualificazione di febbraio di Easyscacchi</b>	RM	LAZ
			<i>Luogo:</i> Roma <i>Note:</i> Sede di gioco: Via Rocca Sinibalda 11, Roma. Inizio ore 9:00. <i>Email:</i> <a href="mailto:info@easyscacchi.it">info@easyscacchi.it</a> <i>Sito:</i> <a href="https://easyscacchi.it/">https://easyscacchi.it/</a> <i>Arbitri:</i> Da designare		
	16-02-2025	16-02-2025	<b>TORNEO C.I.G. U18 Qualificazione</b>	MC	MAR
			<i>Luogo:</i> San Severino Marche (MC), Via Borgo Conce n.13 <i>Email:</i> <a href="mailto:m.pelagalli3@gmail.com">m.pelagalli3@gmail.com</a> <i>Sito:</i> <a href="https://vesus.org/tournament/6VGbdBZ-?selectedTab=tournament.registration">https://vesus.org/tournament/6VGbdBZ-?selectedTab=tournament.registration</a> <i>Arbitri:</i> da designare		
	16-02-2025	16-02-2025	<b>CIGU18 2025 - Torneo giovanile Alfieri</b>	TO	PIE
			<i>Luogo:</i> Torino <i>Note:</i> Org. Alfieri Torino - sede di gioco: Via San Paolo 160, Torino - torneo valido per qualificazione CIG U18 - montepremi in coppe e medaglie - iscrizione € 15 (€ 20 senza preiscrizione) - info 335-7901450 <i>Email:</i> <a href="mailto:circoloalfieri@gmail.com">circoloalfieri@gmail.com</a> <i>Sito:</i> <a href="http://www.circoloscacchisticoalfieri.org">http://www.circoloscacchisticoalfieri.org</a> <i>Arbitri:</i> AR Palumbo		



16-02-2025 16-02-2025 **CIG 2025 - 7° Torneo Rapid 30' Under 18** VA LOM  
*Luogo:* Busto Arsizio  
*Note:* Sede: via dei Sassi s.n.c., c/o Oratorio San Giuseppe - Valido per qualificazioni finale CIG U18 2025 - Tel 348-6440357 - Org: ASD Scacchistica Gallaratese - Montepremi: Coppe e Medaglie, Iscrizione: 15 eur  
*Email:* [info@scacchigallarate.it](mailto:info@scacchigallarate.it)  
*Sito:* <http://www.scacchigallarate.it>  
*Arbitri:* Collobiano (princ), Andreyeva (con riserva)



16-02-2025 16-02-2025 **Rapid@Mente Erato 2025** MB LOM  
*Luogo:* Vimercate  
*Note:* Sede: Villa Volontieri, Via Velasca, 22 - Open Integrale - Tel 349 389 3538 - Org: ACSD La Mongolfiera - Montepremi: 195 eur, Iscrizione: 15 eur  
*Email:* [scacchi@lamongolfiera.mb.it](mailto:scacchi@lamongolfiera.mb.it)  
*Sito:* <http://www.lamongolfiera.mb.it/>  
*Arbitri:* De Angelis



16-02-2025 16-02-2025 **CIG interprovinciale TS-GO** TS FVG  
*Luogo:* Trieste  
*Note:* Sede di gioco: Società Scacchistica Triestina 1904 – Via Trento 16, Trieste 34132  
*Email:* [sst1904@sst1904.com](mailto:sst1904@sst1904.com)  
*Sito:* <http://www.sst1904.com>



16-02-2025 16-02-2025 **CIGU18 2025 - Campionato provinciale di Piacenza** PC EMI  
*Luogo:* Piacenza  
*Note:* c/o Circolo ricreativo 'Non ti scordar di me', Via Cornegliana, 82. Iscrizione: 10 €. Chiusura iscrizioni: ore 14:15. Montepremi: coppe e medaglie  
*Email:* [scacchiclubpiacenza@gmail.com](mailto:scacchiclubpiacenza@gmail.com)  
*Sito:* <http://digilander.libero.it/scacchiclubpiacenza>  
*Arbitri:* AF Brigati



16-02-2025 16-02-2025 **1° TG D'Annunzio Scacchi valido per la Finale Nazionale CIG 2025** PE ABR  
*Luogo:* Pescara  
*Note:* Sede di gioco: A.S.D. "D'Annunzio Scacchi Pescara" via Chieti 6-Pescara-Quota iscrizione:€ 20,00-(€10,00 tesserati ASD D'Annunzio Scacchi Pescara)Inizio U8-10 ore 9,15- U12-14-16-18 ore 15,15- info-info@dannunzioscacchipescara.com-3206637969  
*Email:* [info@dannunzioscacchipescara.com](mailto:info@dannunzioscacchipescara.com)  
*Sito:* <http://www.dannunzioscacchipescara.com>  
*Arbitri:* da designare



## tornei validi per l'Elo Blitz FIDE

Data Inizio/Fine	Denominazione	Pr. Reg.
12-02-2025 12-02-2025	<b>Campionato Rapid Bolognese 2024-2025 - Torneo 14</b> <i>Luogo:</i> Bologna <i>Note:</i> c/o Via Felsina, 52. Tappa del Campionato Rapid Bolognese 2024-2025. Primo turno: ore 21. Premi: consumazioni al bar e cumulativi con le altre tappe <i>Email:</i> <a href="mailto:info@circoloscacchisticobolognese.it">info@circoloscacchisticobolognese.it</a> <i>Sito:</i> <a href="http://vesus.org/tournament/gln1rtPi">http://vesus.org/tournament/gln1rtPi</a> <i>Arbitri:</i> ACN Cantelli	BO EMI
15-02-2025 15-02-2025	<b>2° Blitz FIDE Steinitz 2025</b> <i>Luogo:</i> Roma <i>Note:</i> Inizio ore 15:30. Sede di gioco: Via Val Genischia n. 9, Roma. Massimo 40 partecipanti. Preiscrizioni su Vesus entro le 15:00 del 21/12/2024. <i>Sito:</i> <a href="http://www.steinitz.it">http://www.steinitz.it</a> <i>Arbitri:</i> Da designare	RM LAZ

[Scarica tutte le 214291 partite presenti in 4750 file]

[Contatta il responsabile: [partite@federscacchi.it](mailto:partite@federscacchi.it)]



# i numeri della federazione



Società		ITA	ABR	ALT	BAS	CAL	CAM	EMI	FVG	LAZ	LIG	LOM	MAR	MOL	PIE	PUG	SAR	SIC	TOS	TRE	UMB	VAL	VEN	EST
Totali	Oggi	339	7	2	2	9	20	18	13	35	12	52	14	2	25	24	14	28	21	4	7	0	30	0
	Ieri	331	6	2	2	8	20	18	13	34	12	50	14	1	25	23	13	28	21	4	7	0	30	0
	2024	367	11	2	4	10	20	20	16	39	12	54	14	4	26	24	15	30	22	5	8	1	30	0
Tesserati	Oggi	12619	317	99	39	248	760	840	476	1412	407	2217	452	41	881	745	352	908	910	178	180	3	1114	40
	Ieri	12197	267	99	39	228	751	835	450	1386	403	2132	430	11	876	710	309	900	878	178	179	3	1096	37
	2024	23648	765	166	164	495	1263	2496	788	2269	581	3713	788	93	1456	1395	915	2171	1467	375	406	15	1788	79
Agonisti	Oggi	5721	106	74	17	96	297	393	240	638	245	1018	198	17	467	262	213	378	401	80	56	3	487	35
	Ieri	5578	97	74	17	88	290	389	232	631	242	985	196	4	463	259	200	375	388	80	55	3	478	32
	2024	7295	229	100	35	107	360	524	275	776	300	1259	237	34	582	344	255	492	509	89	123	9	594	62
Ordinari	Oggi	1970	43	2	13	47	142	69	68	216	50	371	73	4	140	154	55	138	143	29	22	0	189	2
	Ieri	1890	36	2	13	43	141	68	66	208	50	344	72	3	140	142	48	134	138	29	22	0	189	2
	2024	3210	86	4	23	106	219	152	130	314	71	600	112	28	180	246	147	243	235	43	58	5	201	7
Junior	Oggi	4928	168	23	9	105	321	378	168	558	112	828	181	20	274	329	84	392	366	69	102	0	438	3
	Ieri	4729	134	23	9	97	320	378	152	547	111	803	162	4	273	309	61	391	352	69	102	0	429	3
	2024	13143	450	62	106	282	684	1820	383	1179	210	1854	439	31	694	805	513	1436	723	243	225	1	993	10
Carte Scol.	Oggi	78	77	0	0	0	0	0	0	0	0	0	0	1	0	0	0	0	0	0	0	0	0	0
	Ieri	78	77	0	0	0	0	0	0	0	0	0	0	1	0	0	0	0	0	0	0	0	0	0
	2020/21	75	0	0	0	0	0	0	0	0	31	0	0	0	0	0	0	0	0	0	0	0	44	0
Istruttori	Oggi	1103	33	4	1	18	70	41	33	138	26	149	49	3	82	97	34	120	83	11	8	0	102	1
	Ieri	1079	30	4	1	16	69	41	33	136	26	145	49	0	82	96	31	119	81	11	8	0	100	1
	2024	1350	62	4	6	23	94	45	36	147	31	188	60	2	91	121	55	136	110	10	15	3	109	2
Elementari	Oggi	714	19	4	1	7	38	32	17	91	18	102	34	3	55	65	22	74	45	7	5	0	75	0
	Ieri	698	17	4	1	7	37	32	17	90	18	99	34	0	55	64	21	73	43	7	5	0	74	0
	2024	822	39	4	3	12	50	28	19	84	20	127	41	0	57	77	37	82	50	5	10	2	74	1
Giovanili	Oggi	202	5	0	0	7	11	3	11	27	4	28	7	0	21	17	7	25	8	3	0	0	17	1
	Ieri	197	5	0	0	6	11	3	11	26	4	27	7	0	21	17	5	25	8	3	0	0	17	1
	2024	253	10	0	1	8	12	4	12	34	4	33	11	0	21	25	10	29	12	3	2	0	21	1
Giov.Qual.	Oggi	50	2	0	0	2	4	4	2	4	0	2	3	0	1	4	2	10	7	1	1	0	1	0
	Ieri	50	2	0	0	2	4	4	2	4	0	2	3	0	1	4	2	10	7	1	1	0	1	0
	2024	68	2	0	1	2	5	6	2	8	3	2	3	0	3	5	3	11	7	1	1	1	2	0
Formatori	Oggi	0	0	0	0	0	0	0	0	0	0	0	0	0	0	0	0	0	0	0	0	0	0	0
	Ieri	0	0	0	0	0	0	0	0	0	0	0	0	0	0	0	0	0	0	0	0	0	0	0
	2024	0	0	0	0	0	0	0	0	0	0	0	0	0	0	0	0	0	0	0	0	0	0	0
Ins.Elem.	Oggi	137	7	0	0	2	17	2	3	16	4	17	5	0	5	11	3	11	23	0	2	0	9	0
	Ieri	134	6	0	0	1	17	2	3	16	4	17	5	0	5	11	3	11	23	0	2	0	8	0
	2024	207	11	0	1	1	27	7	3	21	4	26	5	2	10	14	5	14	41	1	2	0	12	0
Arbitri	Oggi	296	12	5	0	7	13	21	10	30	7	39	10	1	29	23	13	31	15	4	4	0	21	1
	Ieri	294	12	5	0	7	13	21	10	30	7	39	10	0	29	22	13	31	15	4	4	0	21	1
	2024	346	15	8	0	10	18	21	10	30	10	44	9	2	28	31	17	34	24	6	6	0	22	1
Internaz.	Oggi	34	1	1	0	1	3	2	0	2	0	5	0	0	5	0	2	1	2	0	1	0	7	1
	Ieri	34	1	1	0	1	3	2	0	2	0	5	0	0	5	0	2	1	2	0	1	0	7	1
	2024	37	1	1	0	2	4	1	0	2	0	6	0	0	5	0	2	1	2	1	1	0	7	1
FIDE	Oggi	14	2	0	0	1	1	0	0	1	1	3	0	1	1	2	1	0	0	0	0	0	0	0
	Ieri	13	2	0	0	1	1	0	0	1	1	3	0	0	1	2	1	0	0	0	0	0	0	0
	2024	17	2	0	0	1	2	1	0	1	1	3	0	1	1	2	0	0	1	1	0	0	0	0
Nazionali	Oggi	29	1	0	0	0	1	5	0	1	1	5	1	0	1	2	1	6	3	0	0	0	1	0
	Ieri	29	1	0	0	0	1	5	0	1	1	5	1	0	1	2	1	6	3	0	0	0	1	0
	2024	36	1	0	0	0	2	6	2	2	1	5	2	0	1	3	1	6	3	0	0	0	1	0
Cand.Naz.	Oggi	59	2	0	0	0	2	2	1	8	1	4	1	0	11	7	1	12	2	0	1	0	4	0
	Ieri	59	2	0	0	0	2	2	1	8	1	4	1	0	11	7	1	12	2	0	1	0	4	0
	2024	57	2	0	0	0	4	1	0	6	2	5	2	0	8	6	2	9	5	0	1	0	4	0
Regionali	Oggi	160	6	4	0	5	6	12	9	18	4	22	8	0	11	12	8	12	8	4	2	0	9	0
	Ieri	159	6	4	0	5	6	12	9	18	4	22	8	0	11	11	8	12	8	4	2	0	9	0
	2024	199	9	7	0	7	6	12	8	19	6	25	5	1	13	20	12	18	13	4	4	0	10	0

'Oggi' indica i dati aggiornati; 'Ieri' i dati del numero precedente; '2024' i dati dello scorso anno; in blu se Oggi supera Ieri; in rosso se Oggi supera lo scorso anno. Nota: le Carte Scolastiche sono riferite all'anno scolastico (da settembre a giugno).