



una foto al giorno

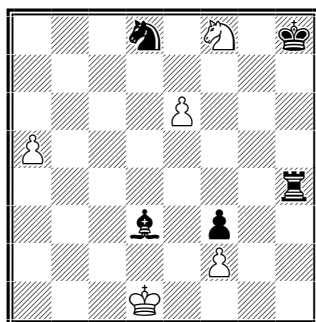


Evgeny Tomashevsky



quiz numero precedente

Troitzky (1926)



Il Bianco muove e vince

1.e7 Td4 2.Rc1 (2.e8=D Ag6+) 2...Ab5 3.Cd7!! Txd7 (3...Tc4+ 4.Rb2 Tb4+ 5.Ra3 Ta4+ 6.Rb3 Tb4+ 7.Rxb4 Cc6+ 8.Rxb5+-) 4.e8=D+ Rg7 (4...Rh7 5.Qh5+-) 5.Qe5+ 1-0



la domanda del giorno

[Argomento]

Affiliazione e Tesseramento

[Domanda n. 31]

Chi può sottoscrivere la Tessera Ordinaria Ridotta?

[Risposta]

La Tessera Ordinaria Ridotta può essere sottoscritta soltanto da coloro che mai nella loro vita sono già stati tesserati alla FSI.

Devono inoltre essere adulti.

Si tratta in sostanza del primo tesseramento assoluto di un adulto.

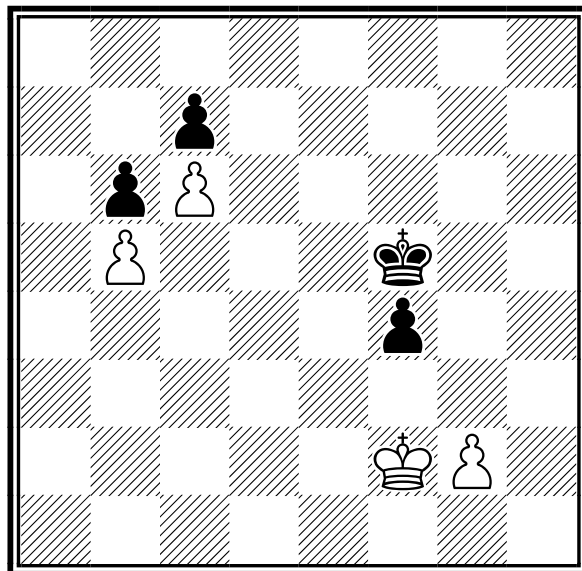
Per questo motivo, la Tessera Ordinaria Ridotta può essere sottoscritta una sola volta nella vita (l'anno successivo il giocatore non ha più i requisiti per poterla richiedere).

[\[tutte le FAQ della FSI\]](#)



il quiz del giorno

N. Neumann (1990)



Il Bianco muove e vince

[Soluzione sul prossimo numero]



un pensiero al giorno

Un pazzo non può giocare a scacchi, ma solo i pazzi lo fanno.

Proverbio tedesco

calendario manifestazioni italiane



tornei validi per categorie, Elo Italia e FIDE

	Data Inizio/Fine	Denominazione	Pr.	Reg.
	31-01-2025 02-02-2025	CIA 2025 - Campionato Provinciale Assoluto di BERGAMO <i>Luogo:</i> Spirano <i>Note:</i> Sede: Via Misericordia n°1 - Open Integrale - Tel 347/9080858 - Org: ASD Sc. Bassa Bergamasca - Montepremi: 450 eur + Coppe e Targhe, Iscrizione: 35 eur (scontistica varia) <i>Email:</i> maffeisfabio87@gmail.com <i>Sito:</i> http://www.scacchibassabergamasca.it <i>Arbitri:</i> Vetturi	BG	LOM
	31-01-2025 02-02-2025	8° Open Collaterale 2025 <i>Luogo:</i> Asti <i>Note:</i> Org. Asti Sempre Uniti - sede di gioco: Via Pallio 28, Asti - Open < 1600 - montepremi in coppe e medaglio - iscrizione € 20 - info 3407791326 <i>Email:</i> astiscacchi@yahoo.it <i>Sito:</i> http://www.astiscacchi.altervista.org <i>Arbitri:</i> AR Menniti	AT	PIE
	31-01-2025 02-02-2025	CIA 2025 - Campionato Interprovinciale AT-AL <i>Luogo:</i> Asti <i>Note:</i> Org. Asti Sempre Uniti - sede di gioco: Via Pallio 28, Asti - Open Integrale riservato a giocatori di cittadinanza italiana - montepremi € 210 - iscrizioni € 30 - info 340-7791326 <i>Email:</i> astiscacchi@yahoo.it <i>Sito:</i> http://www.astiscacchi.altervista.org <i>Arbitri:</i> AR Menniti	AT	PIE
	31-01-2025 02-02-2025	CAMPIONATO PROVINCIALE VENEZIANO 2025 <i>Luogo:</i> CAMPALTO <i>Note:</i> sede di gioco: centro auser gruppo anziani fratelli cervi campalto-ve <i>Email:</i> circolozichichi@libero.it	VE	VEN
	31-01-2025 02-02-2025	CIA 2025 - Campionato provinciale di Bologna - Memorial Paolo Di Giusto <i>Luogo:</i> Bologna <i>Note:</i> c/o Viale Felsina, 52. Iscrizioni: 50 €. U16: 45 €. Montepremi: 610 € <i>Email:</i> info@circoloscacchisticobolognese.it <i>Sito:</i> http://vesus.org/tournament/cb6Dblet <i>Arbitri:</i> AN Gardini	BO	EMI
	31-01-2025 02-02-2025	campionato provinciale assoluto -VERONA 2025 <i>Luogo:</i> LAZISE <i>Note:</i> sede di gioco: CENTRO GIOVANILE PARROCCHIALE VIA BALLADORO, 2 A LAZISE -VR <i>Email:</i> MATTVOLPI1@HOTMAIL.IT <i>Sito:</i> http://WWW.VESUS.ORG	VR	VEN
	31-01-2025 02-02-2025	LX Coppa Città di Sassari - Campionato Provinciale di Sassari 2025 <i>Luogo:</i> Sassari <i>Note:</i> c/o Pegasus Hotel, via Predda Niedda 37/L - Open Integrale valido come Ottavo di Finale CIA 2025 - Montepremi minimo: € 450,00 - Info e iscrizioni: VeSuS.org o tel. +39.345.5748294 - Iscrizione: da € 45,00 a € 60,00 <i>Email:</i> snakechess@outlook.it	SS	SAR
	31-01-2025 02-02-2025	20° Torneo internazionale di scacchi Open di Bolzano <i>Luogo:</i> Bolzano <i>Note:</i> Sede di gioco: Palazzo Mercantile, via Argentieri 6. Open A aperto a tutti; Open B inferiore a Elo 1800; Open C inferiore a Elo 1500. Montepremi Open A: 1120€; Open B 580€; Open C 230€. Quote: 65€ (U16 50€; Elo>2200 35€; GM, MI gratuito). <i>Email:</i> info@arciscacchi.it <i>Sito:</i> http://www.arciscacchi.it <i>Arbitri:</i> da designare	BZ	ALT
	01-02-2025 02-02-2025	CIA fase provinciale - Pordenone <i>Luogo:</i> Porcia <i>Note:</i> Sede di gioco: Casello di Guardia Via A.De Pellegrini <i>Email:</i> mattocalcolato@gmail.com <i>Sito:</i> http://www.mattocalcolato.it	PN	FVG







	01-02-2025	02-02-2025	Campionato provinciale di Pisa - Ottavi di finale CIA e torneo collaterale under 1600	PI	TOS
			<i>Luogo:</i> Pisa <i>Note:</i> c/o Domus Mazziniana, Via Giuseppe Mazzini, 71. Iscrizione: 40 € (CP) 30 € (<i>Email:</i> info@scacchilatorre.it <i>Sito:</i> http://vesus.org/event/JXYVa7bB <i>Arbitri:</i> ACN Steffenato		
	01-02-2025	02-02-2025	Short-Weekend Standard della Merla	ME	SIC
			<i>Luogo:</i> Piraino <i>Note:</i> Sede di gioco: Associazione Culturale Valle dei Lumi, Contrada S. Ignazio s/n 98060 Piraino (ME) Open A elo > 1700 - Open B Open B elo < 1800 <i>Email:</i> giuseppezangla@tiscali.it <i>Sito:</i> http://www.siciliascacchi.it <i>Arbitri:</i> da designare		
	01-02-2025	02-02-2025	1° Week end "Isolano Tournament"	PA	SIC
			<i>Luogo:</i> Misilmeri <i>Note:</i> Sede di gioco: ASD Pedone Isolano corso 4 Aprile 250 Misilmeri. Open unico <i>Email:</i> asdpedoneisolano@gmail.com <i>Sito:</i> http://www.siciliascacchi.it <i>Arbitri:</i> Da designare		
	07-02-2025	09-02-2025	Campionato Provinciale Foggia 2025	FG	PUG
			<i>Luogo:</i> FOGGIA <i>Note:</i> SEDE DI GIOCO: ASD SCACCHI FOGGIA, VIA MONTE SABOTINO 1D, presso DLF, FOGGIA <i>Email:</i> info@adfoggiascacchi.it <i>Sito:</i> https://www.adfoggiascacchi.it/ <i>Arbitri:</i> da designare		
	07-02-2025	09-02-2025	CIA 2025 - Campionato Provinciale Torino	TO	PIE
			<i>Luogo:</i> Torino <i>Note:</i> Org. Alfieri Torino - sede di gioco: Via San Paolo 160 A, Torino - Open Integrale riservato a giocatori italiani - montepremi € 560 - iscrizione € 35 - info 335-7901450 <i>Email:</i> circoloalfieri@gmail.com <i>Sito:</i> http://www.circoloscacchisticoalfieri.org <i>Arbitri:</i> ACN Tobia		
	07-02-2025	21-03-2025	CIA 2025 - Campionato Provinciale Assoluto di SONDRIO	SO	LOM
			<i>Luogo:</i> Morbegno <i>Note:</i> Sede: Via Pretorio, 17 - Open Integrale Serale (Venerdì) - Org: Circolo Scacchistico Morbegnese "Scacco Matto" - Montepremi: in natura, Iscrizione: 25 eur (15 x Fem e U18) <i>Email:</i> Anna.barilani@gmail.com <i>Sito:</i> http://www.morbegnoscacchi.it <i>Arbitri:</i> Paniga		
	08-02-2025	16-02-2025	CIA 2025 - Campionato Inter Provinciale Agrigento - Caltanissetta	CL	SIC
			<i>Luogo:</i> Gela <i>Note:</i> SEDE: Casa del volontariato, via Ossidiana 27 Gela. 1° e 2° turno (08/02), 3° e 4° turno (09/02), 5° e 6° turno (16/02) <i>Email:</i> presidente@leonardoscacchi.it <i>Sito:</i> http://www.siciliascacchi.it <i>Arbitri:</i> da designare		
	08-02-2025	16-02-2025	Campionato Provinciale di Siracusa - Ottavi di finale CIA 2025	SR	SIC
			<i>Luogo:</i> Siracusa <i>Note:</i> La manifestazione si svolgerà a Siracusa presso I.C. Lombardo Radice Via Archia 46 Siracusa. Memorial "Edoardo Loschi" <i>Email:</i> silvanoconti1968@gmail.com <i>Sito:</i> http://www.siciliascacchi.it <i>Arbitri:</i> Da designare		
	08-02-2025	09-02-2025	16mo Torneo Vijgev Aan Zee - la tappa del Gran Prix Aan Zee	PV	LOM
			<i>Luogo:</i> Vigevano <i>Note:</i> Sede: Polo UGART via Pisani 1 - Gironi all'italiana + girone svizzero - Riservato Elo <i>Email:</i> melinogianluca@gmail.com <i>Sito:</i> http://www.vigevanoscacchi.com <i>Arbitri:</i> Sanson		

08-02-2025 09-02-2025 **Week-end Masterchess delle colline toscane**

PI TOS

Luogo: Peccioli*Note:* c/o Centro polivalente, Via del Carmine, 1. A: over 1900. B: 1601-1900. C: 0-1600. Chiusura iscrizioni: ore 13:30. Primo turno: ore 14. Iscrizione: 50 €. U18: 30 €. Maggiorazione di 10 € dopo il 28/02. Montepremi: 1005 €*Email:* leonardocaroppi@gmail.com*Sito:* <http://vesus.org/event/DjQrg3EG>*Arbitri:* Al Bartolini**tornei validi per l'Elo Rapid FIDE**



Data Inizio/Fine	Denominazione	Pr. Reg.
01-02-2025 01-02-2025	2° Torneo di qualificazione al CIG 2025 ASR <i>Luogo:</i> Roma <i>Note:</i> Valido qualificazione Campionato Italiano Giovanile 2025. Sede di gioco: Via Luigi Pulci, 14 - Roma. Inizio ore 15.30. <i>Email:</i> info@accademiascacchiroma.it <i>Sito:</i> http://www.accademiascacchiroma.it <i>Arbitri:</i> Da designare	RM LAZ
01-02-2025 01-02-2025	1° Rapid FIDE Steinitz 2025 <i>Luogo:</i> Roma <i>Note:</i> Inizio ore 15:30. Sede di gioco: Via Val Cenischia n. 9, Roma. Massimo 40 partecipanti. Preiscrizioni su Vesus entro le 15:00 del 01/02/2025. <i>Sito:</i> http://www.steinitz.it <i>Arbitri:</i> Da designare	RM LAZ
02-02-2025 02-02-2025	Torneo Giovanile "1° Memorial Paolo Gatto <i>Luogo:</i> LECCE <i>Note:</i> presso il salone parrocchiale di san Sabino, piazza san Sabino 1, Lecce <i>Email:</i> leccescacchi@gmail.com <i>Arbitri:</i> da designare	LE PUG
02-02-2025 02-02-2025	Torneo Giovanile di Scacchi U8 - U10 - U12 – U14 <i>Luogo:</i> Caserta <i>Note:</i> SEDE DI GIOCO: A.S.D. FOLLEMENTE SCACCHISTI VIALE MICHELANGELO BUONARROTI, 5 - Valido per la qualificazione alla finale nazionale del Campionato Italiano Giovanile di Terrasini (PA) 2025. <i>Email:</i> follementescacchisti@gmail.com <i>Sito:</i> http://www.vesus.org <i>Arbitri:</i> AR TOMADA CRISTINA	CE CAM
02-02-2025 02-02-2025	CIG U18 CIRCOLO DORICO <i>Luogo:</i> Sede Circolo Dorico, Via G.Russi 42G Ancona <i>Email:</i> murcio94@live.it <i>Sito:</i> https://vesus.org/tournament/6VGbdBZ-?selectedTab=tournament.registration <i>Arbitri:</i> da designare	AN MAR
02-02-2025 02-02-2025	Rapid 'Dommaraju Gukesh' <i>Luogo:</i> Piacenza <i>Note:</i> c/o Circolo ricreativo 'Non ti scordar di me', Via Cornegliana, 82. Iscrizione: 12 €. Titolati FIDE e over 65: 10 €. Donne e U18: 7 €. Chiusura iscrizioni: ore 14:45. Montepremi: in natura <i>Email:</i> scacchiclubpiacenza@gmail.com <i>Sito:</i> http://digilander.libero.it/scacchiclubpiacenza <i>Arbitri:</i> AF Brigati	PC EMI
02-02-2025 02-02-2025	CIG fase provinciale - Pordenone 2025 <i>Luogo:</i> Porcia <i>Note:</i> Sede di gioco: Casello di Guardia Via A. De Pellegrini <i>Email:</i> mattocalcolato@gmail.com <i>Sito:</i> http://www.mattocalcolato.it	PN FVG
02-02-2025 02-02-2025	TG Nereto valido per la Finale Nazionale CIG 2025 <i>Luogo:</i> Nereto <i>Note:</i> Sede di gioco: Centro Anziani & Giovani 2001-Via C. Levi, 1-Nereto (TE)-Quota iscrizione: € 10,00-inizio ore 15,00- Info Gabriele Di Pietro -3471160919 <i>Email:</i> marcomaurizio1959@gmail.com <i>Sito:</i> http://www.libertasscacchinereto.it <i>Arbitri:</i> AF Maurizio Marco	TE ABR

	02-02-2025	02-02-2025	2° TORNEO GIOVANILE DI MARENO DI PIAVE	TV VEN
			<i>Luogo:</i> MARENO DI PIAVE	
			<i>Note:</i> SEDE DI GIOCO:PALAZZETTO DELLO SPORTO VIA CONTI AGOSTI, 79 MARENO DI PIAVE-TV	
			<i>Email:</i> INFOQUEENCLUB21@GMAIL.COM	
			<i>Sito:</i> http://WWW.VESUS.ORG	
	02-02-2025	02-02-2025	CIGU18 2025 - Campionato provinciale di Lucca	LU TOS
			<i>Luogo:</i> Pietrasanta	
			<i>Note:</i> c/o Cowork Versilia, Via Giuseppe Garibaldi, 99. Chiusura iscrizioni: ore 9. Primo turno: ore 9:30. Iscrizione: 12 €. Preiscrizioni entro le ore 23 del 31 gennaio. Capienza: 50 giocatori	
			<i>Email:</i> andrea-bye@tiscali.it	
			<i>Sito:</i> http://vesus.org/tournament/tjAvZYa1	
			<i>Arbitri:</i> Al Bartolini	
	02-02-2025	02-02-2025	CIGU18 2025 - Torneo di qualificazione Forlì	FC EMI
			<i>Luogo:</i> Forlì	
			<i>Note:</i> c/o Circolo Endas G. Bovio, via Ossi, 85. Preiscrizione obbligatoria entro le ore 18 del 30 gennaio su vesus o al +393470119018 (Petrini). Iscrizione: 15 €	
			<i>Email:</i> robertopetrini399@gmail.com	
			<i>Sito:</i> http://vesus.org/event/DsG0Fnot	
			<i>Arbitri:</i> AN Lucchi	
	02-02-2025	02-02-2025	Torneo di qualificazione al CIG 2025 di febbraio di Ostia Scacchi	RM LAZ
			<i>Luogo:</i> Ostia	
			<i>Note:</i> Valido qualificazione Campionato Italiano Giovanile 2025. Sede di gioco: Via Galli della Mantica n. 42-44 - Ostia. Inizio ore 9.00.	
			<i>Email:</i> info@ostiascacchi.it	
			<i>Sito:</i> http://www.ostiascacchi.it	
			<i>Arbitri:</i> Da designare	
	08-02-2025	08-02-2025	4° RAPID FIDE PULEDRI&CUCCIOLI	MI LOM
			<i>Luogo:</i> ROBECCETTO CON INDUNO	
			<i>Note:</i> Sede: Palazzo Fagnani Arese, piazza Libertà - Riservato a U16 - Org: CavallieSegugi ASD - Montepremi: in natura, Iscrizione: 3 eur	
			<i>Email:</i> INFO@CAVALLIESEGUGI.COM	
			<i>Sito:</i> http://www.cavalliesegugi.com	
			<i>Arbitri:</i> Ottolini	
	08-02-2025	08-02-2025	Torneo NEMBRO SCACCHI	BG LOM
			<i>Luogo:</i> Nembro	
			<i>Note:</i> Sede: Biblioteca Centro Cultura Tullio Carrara, P.zza Italia, 6 - Open Integrale - Tel 3409282273 - Org: S.S. Bergamo - Montepremi: in natura, Iscrizione: 15 eur - Max 40 iscritti	
			<i>Email:</i> rigamonti.s@tiscali.it	
			<i>Sito:</i> http://vesus.org/tournament/YepXtxgp	
			<i>Arbitri:</i> Balzarini	
	08-02-2025	08-02-2025	8° Rapid Fide Matti per gli scacchi	PA SIC
			<i>Luogo:</i> Palermo	
			<i>Note:</i> Sede di gioco: Via Alcide de Gasperi 53 Palermo	
			<i>Email:</i> segreteria@mattipergliscacchi.it	
			<i>Sito:</i> http://www.mattipergliscacchi.it	
			<i>Arbitri:</i> da designare	
	08-02-2025	08-02-2025	Torneo Rapid FIDE d'Inverno Erre J Effe	FR LAZ
			<i>Luogo:</i> Cassino	
			<i>Note:</i> Sede di gioco: Palazzo della Cultura, Corso della Repubblica, 271. Preiscrizione raccomandata su Vesus. Inizio ore 15:30.	
			<i>Email:</i> errejeffe@gmail.com	
			<i>Arbitri:</i> Da designare	
	09-02-2025	09-02-2025	Rapid Winter 2025	FE EMI
			<i>Luogo:</i> Ferrara	
			<i>Note:</i> c/o Centro sociale 'Il quadrifoglio', Viale Savonuzzi, 54. Iscrizione: 20 €. Donne e under 20: 10 €. Maggiorazioni per iscrizioni in sede di gioco. Montepremi: 490 €	
			<i>Email:</i> antonio.dent@libero.it	
			<i>Sito:</i> http://vesus.org/tournament/hlJM-3WE	
			<i>Arbitri:</i> AN Gardini	

	09-02-2025 09-02-2025	CIG provinciale UD	UD FVG
		<i>Luogo:</i> Palmanova	
		<i>Note:</i> Sede di gioco: ex caserma Montesanto, via Marcello 5, Palmanova	
		<i>Email:</i> palmascacchi@gmail.com	
	09-02-2025 09-02-2025	35° Rapid Fide CIG U18	SV LIG
		<i>Luogo:</i> Savona	
		<i>Note:</i> Il torneo si svolgerà presso Il Castelletto – Via Santuario 38 – Savona. Ore 07.50 chiusura iscrizioni inizio torneo 08.30. Costo iscrizione: 15€	
		<i>Email:</i> info@ilcastelletto.org	
		<i>Sito:</i> http://www.ilcastelletto.org	
		<i>Arbitri:</i> da definire	
	09-02-2025 09-02-2025	4° Memorial Luigi Croci - valido come Campionato Provinciale U18	GE LIG
		<i>Luogo:</i> Recco	
		<i>Note:</i> Sede di gioco: Sala Polivalente "F.Lavoratori", Via Ippolito D'Aste 2, Recco. Iscrizione €15. Coppe per i primi di fascia. Verifica presenze h.9	
		<i>Email:</i> paolo.daugusta@gmail.com	
		<i>Arbitri:</i> Da definire	
	09-02-2025 09-02-2025	1° Rapid Fide "Gens una sumus"	PA SIC
		<i>Luogo:</i> Palermo	
		<i>Note:</i> Sede di gioco: ASD Palermo scacchi	
		<i>Email:</i> info@palermoscacchi.it	
		<i>Sito:</i> http://www.palermoscacchi.it	
		<i>Arbitri:</i> da designare	
	09-02-2025 09-02-2025	1 TG Nereto valido per la Finale Nazionale CIG 2025	TE ABR
		<i>Luogo:</i> Nereto	
		<i>Note:</i> Sede di gioco: Centro Anziani & Giovani 2001-Via C. Levi, 1-Nereto (TE)-Quota iscrizione: € 10,00-inizio ore 15,00- Info Gabriele Di Pietro -3471160919	
		<i>Email:</i> marcomaurizio1959@gmail.com	
		<i>Sito:</i> http://vesus.org	
		<i>Arbitri:</i> AF Maurizio Marco	
	09-02-2025 09-02-2025	9° GRAND PRIX DEL TRIVENETO 2024-25 1° TORNEO GIOVANILE DI SCACCHI	TV VEN
		<i>Luogo:</i> RESANA	
		<i>Note:</i> SEDE DI GIOCO: CENTRO CULTURALE DI RESANA VIA CASTELLANA, 6 31023 RESANA-TV	
		<i>Email:</i> SCACCHICASTELFRANCO@GMAIL.COM	
		<i>Sito:</i> http://WWW.VESUS.ORG	
	09-02-2025 09-02-2025	CIG 2025 - Torneo di qualificazione di febbraio di Frascati Scacchi	RM LAZ
		<i>Luogo:</i> Cocciano - Frascati (RM)	
		<i>Note:</i> Valido qualificazione Campionato Italiano Giovanile 2024. Preiscrizione entro il venerdì precedente. Sede di gioco: sala lettura Cocciano, piazza Fulvio Nobiliore. Inizio ore 15.00.	
		<i>Email:</i> frascaticacchi@libero.it	
		<i>Sito:</i> http://www.frascaticacchi.it	
		<i>Arbitri:</i> Da designare	



tornei validi per l'Elo Blitz FIDE

	Data Inizio/Fine	Denominazione	Pr. Reg.
	29-01-2025 29-01-2025	Campionato Rapid Bolognese 2024-2025 - Torneo 13	BO EMI
		<i>Luogo:</i> Bologna	
		<i>Note:</i> c/o Via Felsina, 52. Tappa del Campionato Rapid Bolognese 2024-2025. Primo turno: ore 21. Premi: consumazioni al bar e cumulativi con le altre tappe	
		<i>Email:</i> info@circoloscacchisticobolognese.it	
		<i>Sito:</i> http://vesus.org/tournament/4fFEIkYI	
		<i>Arbitri:</i> AR Neri	
	12-02-2025 12-02-2025	Campionato Rapid Bolognese 2024-2025 - Torneo 14	BO EMI
		<i>Luogo:</i> Bologna	
		<i>Note:</i> c/o Via Felsina, 52. Tappa del Campionato Rapid Bolognese 2024-2025. Primo turno: ore 21. Premi: consumazioni al bar e cumulativi con le altre tappe	
		<i>Email:</i> info@circoloscacchisticobolognese.it	
		<i>Sito:</i> http://vesus.org/tournament/gln1rtPi	
		<i>Arbitri:</i> ACN Cantelli	

[\[Scarica tutte le 214291 partite presenti in 4750 file\]](#)

[\[Contatta il responsabile: partite@federscacchi.it\]](mailto:partite@federscacchi.it)



i numeri della federazione



Società		ITA	ABR	ALT	BAS	CAL	CAM	EMI	FVG	LAZ	LIG	LOM	MAR	MOL	PIE	PUG	SAR	SIC	TOS	TRE	UMB	VAL	VEN	EST
Totali	Oggi	322	6	2	1	8	19	18	13	32	12	48	14	1	25	23	13	27	21	4	6	0	29	0
	leri	315	5	2	1	8	19	17	13	31	12	48	14	1	22	23	13	27	20	4	6	0	29	0
	2024	367	11	2	4	10	20	20	16	39	12	54	14	4	26	24	15	30	22	5	8	1	30	0
Tesserati	Oggi	11784	258	73	27	221	726	825	450	1341	403	2035	429	11	860	701	302	845	844	177	178	3	1038	37
	leri	11347	227	58	26	220	702	764	429	1272	392	1992	427	11	788	700	286	840	816	170	177	3	1012	35
	2024	23648	765	166	164	495	1263	2496	788	2269	581	3713	788	93	1456	1395	915	2171	1467	375	406	15	1788	79
Agonisti	Oggi	5448	97	56	14	85	277	388	232	623	242	947	196	4	461	259	197	359	380	79	55	3	462	32
	leri	5254	81	47	14	84	272	371	221	595	237	925	194	4	424	258	186	357	373	74	54	3	449	31
	2024	7295	229	100	35	107	360	524	275	776	300	1259	237	34	582	344	255	492	509	89	123	9	594	62
Ordinari	Oggi	1787	35	2	6	43	135	68	66	192	50	307	72	3	140	140	47	120	130	29	21	0	179	2
	leri	1693	25	2	5	43	119	61	66	175	49	302	72	3	122	140	45	120	116	28	21	0	178	1
	2024	3210	86	4	23	106	219	152	130	314	71	600	112	28	180	246	147	243	235	43	58	5	201	7
Junior	Oggi	4549	126	15	7	93	314	369	152	526	111	781	161	4	259	302	58	366	334	69	102	0	397	3
	leri	3510	102	5	3	79	272	264	112	417	82	585	126	4	177	263	34	273	249	61	89	0	313	0
	2024	13143	450	62	106	282	684	1820	383	1179	210	1854	439	31	694	805	513	1436	723	243	225	1	993	10
Carte Scol.	Oggi	78	77	0	0	0	0	0	0	0	0	0	0	1	0	0	0	0	0	0	0	0	0	0
	leri	78	77	0	0	0	0	0	0	0	0	0	1	0	0	0	0	0	0	0	0	0	0	0
	2020/21	75	0	0	0	0	0	0	0	0	31	0	0	0	0	0	0	0	0	0	0	0	44	0
Istruttori	Oggi	1057	30	4	1	16	65	41	33	132	26	142	49	0	79	96	31	114	80	11	8	0	98	1
	leri	1031	26	4	1	16	64	39	33	127	26	139	49	0	74	96	30	113	79	11	8	0	95	1
	2024	1350	62	4	6	23	94	45	36	147	31	188	60	2	91	121	55	136	110	10	15	3	109	2
Elementari	Oggi	687	17	4	1	7	36	32	17	89	18	97	34	0	53	64	21	69	43	7	5	0	73	0
	leri	3	0	0	0	0	0	0	0	0	0	0	0	0	0	0	0	1	2	0	0	0	0	0
	2024	822	39	4	3	12	50	28	19	84	20	127	41	0	57	77	37	82	50	5	10	2	74	1
Giovanili	Oggi	195	5	0	0	6	11	3	11	26	4	27	7	0	20	17	5	25	8	3	0	0	16	1
	leri	0	0	0	0	0	0	0	0	0	0	0	0	0	0	0	0	0	0	0	0	0	0	0
	2024	253	10	0	1	8	12	4	12	34	4	33	11	0	21	25	10	29	12	3	2	0	21	1
Giov.Qual.	Oggi	48	2	0	0	2	4	4	2	4	0	2	3	0	1	4	2	9	6	1	1	0	1	0
	leri	0	0	0	0	0	0	0	0	0	0	0	0	0	0	0	0	0	0	0	0	0	0	0
	2024	68	2	0	1	2	5	6	2	8	3	2	3	0	3	5	3	11	7	1	1	1	2	0
Formatori	Oggi	0	0	0	0	0	0	0	0	0	0	0	0	0	0	0	0	0	0	0	0	0	0	0
	leri	0	0	0	0	0	0	0	0	0	0	0	0	0	0	0	0	0	0	0	0	0	0	0
	2024	0	0	0	0	0	0	0	0	0	0	0	0	0	0	0	0	0	0	0	0	0	0	0
Ins.Elem.	Oggi	127	6	0	0	1	14	2	3	13	4	16	5	0	5	11	3	11	23	0	2	0	8	0
	leri	0	0	0	0	0	0	0	0	0	0	0	0	0	0	0	0	0	0	0	0	0	0	0
	2024	207	11	0	1	1	27	7	3	21	4	26	5	2	10	14	5	14	41	1	2	0	12	0
Arbitri	Oggi	281	12	5	0	7	13	16	10	28	7	38	10	0	27	22	13	29	14	4	4	0	21	1
	leri	277	12	5	0	7	13	16	10	28	7	37	10	0	25	22	13	29	14	4	4	0	20	1
	2024	346	15	8	0	10	18	21	10	30	10	44	9	2	28	31	17	34	24	6	6	0	22	1
Internaz.	Oggi	32	1	1	0	1	3	2	0	2	0	5	0	0	4	0	2	0	2	0	1	0	7	1
	leri	32	1	1	0	1	3	2	0	2	0	5	0	0	4	0	2	0	2	0	1	0	7	1
	2024	37	1	1	0	2	4	1	0	2	0	6	0	0	5	0	2	1	2	1	1	0	7	1
FIDE	Oggi	12	2	0	0	1	1	0	0	1	1	3	0	0	1	1	1	0	0	0	0	0	0	0
	leri	12	2	0	0	1	1	0	0	1	1	3	0	0	1	1	1	0	0	0	0	0	0	0
	2024	17	2	0	0	1	2	1	0	1	1	3	0	1	1	2	0	0	1	1	0	0	0	0
Nazionali	Oggi	29	1	0	0	0	1	5	0	1	1	5	1	0	1	3	1	6	2	0	0	0	1	0
	leri	29	1	0	0	0	1	5	0	1	1	5	1	0	1	3	1	6	2	0	0	0	1	0
	2024	36	1	0	0	0	2	6	2	2	1	5	2	0	1	3	1	6	3	0	0	0	1	0
Cand.Naz.	Oggi	55	2	0	0	0	2	2	1	8	1	3	1	0	10	7	1	10	2	0	1	0	4	0
	leri	55	2	0	0	0	2	2	1	8	1	3	1	0	10	7	1	10	2	0	1	0	4	0
	2024	57	2	0	0	0	4	1	0	6	2	5	2	0	8	6	2	9	5	0	1	0	4	0
Regionali	Oggi	153	6	4	0	5	6	7	9	16	4	22	8	0	11	11	8	13	8	4	2	0	9	0
	leri	149	6	4	0	5	6	7	9	16	4	21	8	0	9	11	8	13	8	4	2	0	8	0
	2024	199	9	7	0	7	6	12	8	19	6	25	5	1	13	20	12	18	13	4	4	0	10	0

'Oggi' indica i dati aggiornati; 'leri' i dati del numero precedente; '2024' i dati dello scorso anno; in blu se Oggi supera leri; in rosso se Oggi supera lo scorso anno. Nota: le Carte Scolastiche sono riferite all'anno scolastico (da settembre a giugno).