



una foto al giorno

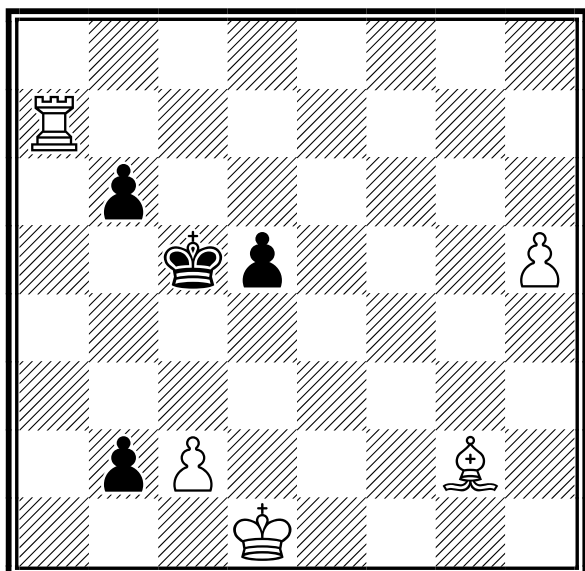


Denis Rombaldoni



il quiz del giorno

A. Kalinin (1998)



Il Bianco muove e vince
[Soluzione sul prossimo numero]



la domanda del giorno

[Argomento]

Affiliazione e Tesseramento

[Domanda n. 50]

Cosa vuol dire “Consigliere con tessera”?

[Risposta]

Il consiglio direttivo di una società è normalmente composto dal Presidente e da un certo numero di Consiglieri (dipende dallo Statuto della società).

La FSI emette automaticamente e gratuitamente una tessera di dirigente per il presidente.

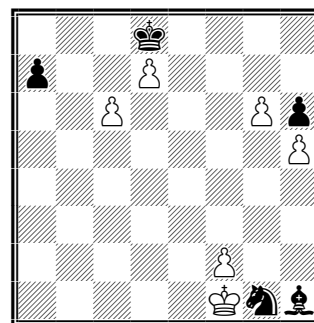
TEMA, nella fase di immissione dei consiglieri, vi dà la possibilità di scegliere la tipologia Consigliere con tessera ; in tal caso verrà emessa una tessera di dirigente anche per il consigliere (normalmente non viene emessa), che però ha un costo deciso ogni anno dal Consiglio Federale (consultare il tariffario per conoscerne l'entità).

[\[tutte le FAQ della FSI\]](#)



quiz numero precedente

X. Bernabeu (1998)



Il Bianco muove e patta

1.f3!! (è necessario sgombrare la casa f2 per il Re, come sarà chiaro in seguito. Perdono sia 1.g7? Ad5 2.Rxg1 a5 3.Rf1 a4; sia 1.Rxg1? Axc6 2.g7 Ad5) 1...Axf3 (1...Cxf3 2.g7 Ch2+ 3.Rg1 Ad5 4.Rxh2 a5 5.Rg3 a4 6.Rf4 Ag8 [dopo 6...a3 7.Re5 Ag8 8.Rd6 il Bianco vince] 7.Re5 Re7 8.Rd4 a3 9.Rc3 a2 10.Rb2 patta) 2.g7! (2.Rxg1? Axh5 3.g7 Af7 e vince) 2...Ad5 3.Rxg1 a5 4.Rf2 (ecco così spiegata la prima mossa dello studio: grazie alla "manovra di Reti" il Re bianco arriva appena in tempo per fermare il pedone "a") 4...a4 5.Re3 a3 6.Rd4 Ag8 7.Rc3 a2 8.Rb2 patta



un pensiero al giorno

Una partita di scacchi passa attraverso tre fasi: la prima, quando sperate di essere in vantaggio, la seconda, quando siete certi di avere un vantaggio, e la terza... quando vi rendete conto che state inesorabilmente perdendo la partita!







Savielly Tartakower

calendario manifestazioni italiane



tornei validi per categorie, Elo Italia e FIDE










	Data Inizio/Fine	Denominazione	Pr.	Reg.
	17-01-2025 19-01-2025	Campionato provinciale UD <i>Luogo:</i> Udine <i>Note:</i> Sede di gioco: Centro commerciale Città Fiera Via Antonio Bardelli 4 – Martignacco (UD) Bando modificato il 13/01/2025 <i>Email:</i> palmascacchi@gmail.com <i>Sito:</i> http://www.palmascacchi.it	UD	FVG
	17-01-2025 19-01-2025	CIA 2025 - Campionato Provinciale Assoluto di BRESCIA <i>Luogo:</i> Salò <i>Note:</i> Sede: Via Leonesio 4 c/o Biblioteca - Open Integrale - Tel 339630382 - Org: ASD La Compagnia Della Torre - Montepremi: 600 eur, Iscrizione: 45 eur (scontistica varia) <i>Email:</i> lacompagniadellatorrepuegnago@gmail.com <i>Arbitri:</i> Vetturi	BS	LOM
	17-01-2025 19-01-2025	CIA 2025 - Campionato provinciale di Ferrara <i>Luogo:</i> Ferrara <i>Note:</i> c/o Centro sociale 'Il quadrifoglio', Viale Savonuzzi, 54. Iscrizione: 50 €. Donne e U18: 40 €. Montepremi: 580 € <i>Email:</i> antonio.dent@libero.it <i>Sito:</i> http://vesus.org/tournament/Fc8Xteia <i>Arbitri:</i> AN Gardini	FE	EMI
	18-01-2025 19-01-2025	Campionato interprovinciale TS-GO <i>Luogo:</i> Trieste <i>Note:</i> Sede di gioco: Parrocchia San Giovanni Bosco - Via dell'Istria, 53 <i>Email:</i> lascacchieventi@gmail.com <i>Sito:</i> http://www.laboratorioscacchi.com	TS	FVG
	18-01-2025 19-01-2025	1° Weekend Palermo Scacchi 2025 <i>Luogo:</i> Palermo <i>Note:</i> Sede di gioco ASD Palermo Scacchi <i>Email:</i> info@palermoscacchi.it <i>Sito:</i> http://www.palermoscacchi.it <i>Arbitri:</i> da designare	PA	SIC
	19-01-2025 19-01-2025	1^ Torneo LONG TIME UNDER U18 "Memorial Stefano Ciaramella" <i>Luogo:</i> Casoria <i>Note:</i> Sede di gioco: Centro Stabile SME - via Pio XII, 114 - 1^ piano - 80026 CASORIA .Torneo valido variazione Elo FIDE Standard e di promozione alle Categorie Nazionali per tutti i giocatori con un punteggio Elo minore ai 1.800. <i>Email:</i> sanbenedetto.casoria@gmail.com	NA	CAM
	19-01-2025 19-01-2025	SCACCO A GENNAIO - CIGU18 (di qualificazione) <i>Luogo:</i> Osimo <i>Note:</i> c/o Locali Antreas (Via Saffi 2), 5 turni, Iscr.: 15 Euro (Tesserati Circolo Recanati 10 Euro) con obbligo di tessera FSI 2025. Preiscrizione entro 18/01/2025, valido per variazione Elo FIDE Standard e per le qualificazioni alle Finali Nazionali 2025. <i>Email:</i> info@circoloscacchirecanati.it <i>Sito:</i> http://vesus.org/tournament/ZliHp0ok	AN	MAR
	24-01-2025 26-01-2025	CAMPIONATO INTERPROVINCIALE DI PADOVA -ROVIGO E VICENZA <i>Luogo:</i> SELVAZZANO DENTRO <i>Note:</i> SEDE DI GIOCO: CENTRO COMUNALE F. BARACCA VIA PADOVA 63, SELVAZZANO DENTRO-PD (VICINO ALLE POSTE) <i>Email:</i> calinoiu.claudia@yahoo.it <i>Sito:</i> http://WWW.VESUS.ORG	PD	VEN
	24-01-2025 26-01-2025	CAMPIONATO INTERPROVINCIALE DI BELLUNO E TREVISO 2025 <i>Luogo:</i> Trichiana <i>Note:</i> Sede di gioco: PALAZZO DELLE MOSTRE PIAZZA TONI MERLIN 25 TRICHIANA-BL <i>Email:</i> circoloscacchisticobellunese@gmail.com <i>Sito:</i> http://www.vesus.org	BL	VEN

-  24-01-2025 26-01-2025 **1° Torneo Week End d'Inverno 2025** RM LAZ
Luogo: Roma
Note: Sede di gioco: Accademia Scacchistica Romana, Via Luigi Pulci, 14. Preiscrizioni sul sistema VeSuS fino al 23 gennaio 2025 alle ore 23:00.
Email: info@accademiascacchiroma.it
Sito: <http://www.accademiascacchiroma.it>
Arbitri: Da designare
-  24-01-2025 26-01-2025 **CIA 2025 - Campionato Provinciale Assoluto di VARESE** VA LOM
Luogo: Azzate
Note: Sede: via Benizzi Castellani, 1 c/o Sala Consiliare - Open Integrale - Tel 348-6440357 - Org: ASD Scacchistica Gallaratese - Montepremi: Coppe, Iscrizione: 25 eur (10 eur x U18)
Email: info@scacchigallarate.it
Sito: <http://www.scacchigallarate.it>
-  24-01-2025 26-01-2025 **CIA 2025 - Campionato Provinciale Assoluto di LODI** LO LOM
Luogo: Lodi
Note: Sede: Piazzale degli Sports 1 (vicino Piscina Comunale) - Open Integrale - Tel 037136346, 3336590520 - Org: ASD Club Wasken Boys - Montepremi: 350 eur, Iscrizione: 30 eur
Email: info@clubwaskenboyslodi.it
Sito: <http://www.scacchilodi.org>
Arbitri: De Angelis
-  24-01-2025 26-01-2025 **CIA 2025 - Campionato Interprovinciale NO-VCO** NO PIE
Luogo: Novara
Note: Org. ASD Scacchistica Novarese - sede di gioco: Largo Cantore 10, Novara - Open Integrale riservato a giocatori italiani - montepremi € 390 - iscrizione € 35 - info 349-1144762 (Angelini)
Email: marcoangelini991@libero.it
Sito: <http://www.novarascacchi.com>
Arbitri: IA Mancin
-  25-01-2025 02-02-2025 **CIA 2025 - Campionato Provinciale Assoluto di COMO** CO LOM
Luogo: Como
Note: Sede: Università della Terza Età A. Volta, Via Palestro 17 - Open Integrale - Tel 3484226901 - Org: C.S. Città di Como - Montepremi: 330 eur + Coppe, Iscrizione: 40 eur (20 x U18) - Preiscrizione su vesus.org
Email: info@comoscacchi.it
Sito: <http://Comoscacchi.it>
Arbitri: Palma
-  25-01-2025 26-01-2025 **CIA 2025 - Campionato Provinciale di Taranto** TA PUG
Luogo: TARANTO
Note: Via Lago di Montepulciano, 1 – Taranto (nei pressi della Clinica Villa Verde)
GPS: 40.448453 N, 17.273077 E
Email: sst@tarantoscacchi.it
Sito: <http://www.tarantoscacchi.it>
Arbitri: da designare
-  25-01-2025 26-01-2025 **3° WINTER CHESS** CS CAL
Luogo: VIA FRANCESCO PERROTTA 3, COSENZA
Email: asdgioacchinogrecocosenza@gmail.com
-  25-01-2025 26-01-2025 **4° ELPI Chess** FM MAR
Luogo: Porto Sant'Elpidio
Note: c/o CROCE VERDE (Via dei Palo), Turni 5, Elo
Email: iscrizioni@avampostonline.com
Sito: <http://www.avampostonline.com/web7/manif.php?id=324>



tornei validi per l'Elo Rapid FIDE

Data Inizio/Fine	Denominazione	Pr. Reg.
18-01-2025 18-01-2025	"SCACCHI A CAPODANNO...SCACCHI TUTTO L'ANNO!" - 13^a EDIZIONE - <i>Luogo:</i> NOICATTARO <i>Note:</i> presso Biblioteca Comunale G. Di Vittorio di NOICATTARO (piano terra) in Via Principe Umberto, n°8 GPS: N 41.03387, E 16.98844 <i>Email:</i> spac.55@libero.it <i>Arbitri:</i> DA DESIGNARE	BA PUG
18-01-2025 18-01-2025	Torneo Giovanile Under 8/10/12 <i>Luogo:</i> Casoria <i>Note:</i> Sede di gioco: Centro Stabile SME - via Pio XII, 114 - 1 ^a piano - 80026 CASORIA. Valido per la qualificazione alla finale CIG 2025 <i>Email:</i> sanbenedetto.casoria@gmail.com	NA CAM
18-01-2025 18-01-2025	CIGU18 2025 - Torneo giovanile Omegna <i>Luogo:</i> Omegna <i>Note:</i> Org. Circolo del Cusio - sede di gioco: Circolo Arci Ferraris, Via Manzoni 63, Omegna - torneo valido per qualificazione CIG U18 - montepremi in coppe e medaglie - iscrizione € 15 (€ 20 senza preiscrizione) - info Cavagna 328-4566861 <i>Email:</i> m.cavagna1@tin.it <i>Arbitri:</i> AR Collobiano	VB PIE
18-01-2025 18-01-2025	TORNEO RAPID FIDE Sede di Vasto Scacchi –(Le Torri del Vomano) <i>Luogo:</i> Cupello <i>Note:</i> Sede di gioco:Sala Multimediale del municipio di Cupello Corso Mazzini, 1-Quota Standard € 15,00- inizio ore 14,30 <i>Email:</i> torridelvomano@gmail.com <i>Sito:</i> http://vesus.org <i>Arbitri:</i> da designare	CH ABR
18-01-2025 18-01-2025	1° Torneo Giovanile U18 Torri del Vomano-Vasto valido per la Finale Nazionale CIG 2025 <i>Luogo:</i> Cupello <i>Note:</i> Sede di gioco:Sala Multimediale del municipio di Cupello Corso Mazzini, 1-Iscrizioni: € 10-inizio ore 15 <i>Email:</i> torridelvomano@gmail.com <i>Sito:</i> http://vesus.org <i>Arbitri:</i> da designare	CH ABR
18-01-2025 18-01-2025	CIGU18 2025 - Torneo di qualificazione Prato 3 <i>Luogo:</i> Prato <i>Note:</i> c/o Via Benincasa, 4. Chiusura iscrizioni: ore 13:45. Primo turno: ore 14. Iscrizione: 10 €. Montepremi: medaglie <i>Email:</i> infopratoscacchi@gmail.com <i>Sito:</i> http://vesus.org/event/BQQ8nS2N <i>Arbitri:</i> Al Bartolini	PO TOS
18-01-2025 18-01-2025	21° Rapid La Torretta <i>Luogo:</i> Savona <i>Note:</i> Sede di gioco: Via Vittime di Brescia 20 c/o U.S. Letimbro. Iscrizione €5 <i>Email:</i> sssavonese@yahoo.com <i>Sito:</i> http://www.scacchisavona.altervista.org <i>Arbitri:</i> da definire	SV LIG
18-01-2025 18-01-2025	Torneo Giovanile valido per CIG 18 <i>Luogo:</i> Sanremo <i>Note:</i> Sede di gioco: Palazzo Spinola, Piazza dei dolori 7, Sanremo. Iscrizione €20. Iscrizioni su vesus. Coppe per ogni fascia d'età. Orario di inizio: 9:45 con pausa pranzo. <i>Email:</i> presidenza@scacchisanremo.it <i>Sito:</i> http://www.scacchisanremo.it <i>Arbitri:</i> da definire	IM LIG
18-01-2025 18-01-2025	1° Torneo di qualificazione al CIG 2025 ASR <i>Luogo:</i> Roma <i>Note:</i> Valido qualificazione Campionato Italiano Giovanile 2025. Sede di gioco: Via Luigi Pulci, 14 - Roma. Inizio ore 15.30. <i>Email:</i> info@accademiascacchiroma.it <i>Sito:</i> http://www.accademiascacchiroma.it <i>Arbitri:</i> Da designare	RM LAZ

	18-01-2025	18-01-2025	CIGU18 2025 - Torneo di qualificazione DLF Firenze	FI	TOS
			<i>Luogo:</i> Firenze		
			<i>Note:</i> c/o SMS Rifredi, via Vittorio Emanuele II, 303. Iscrizione: 15 € da pagare con bonifico entro il 14 gennaio. Montepremi: coppe e medaglie. Chiusura iscrizioni: ore 14. Primo turno: ore 14:15		
			<i>Email:</i> dloffrenzescacchi@virgilio.it		
			<i>Sito:</i> http://vesus.org/tournament/Z0cLAYIb		
			<i>Arbitri:</i> AN Saltalippi		
	19-01-2025	19-01-2025	9°GRAND PRIX DEL TRIVENETO 2024-25	VE	VEN
			<i>Luogo:</i> MESTRE		
			<i>Note:</i> SEDE DI GIOCO: CENTRO DON ORIONE VIA GHETTO 1 CHIRIGNAGO-VE		
			<i>Email:</i> INFO@MESTRESCACCHI.IT		
			<i>Sito:</i> http://WWW.VESUS.ORG		
	19-01-2025	19-01-2025	Torneo CIG U18 Sarzana	SP	LIG
			<i>Luogo:</i> Sarzana		
			<i>Note:</i> Sede di gioco: Nuovo Spazio Barontini, via Ronzano 1, Sarzana (SP). Iscrizione €15. Inizio h 14.30. Coppe ai primi di ogni fascia. Iscrizioni su vegaresults,mail o via whatsapp.		
			<i>Email:</i> sarzanascacchi@libero.it		
			<i>Sito:</i> https://www.scacchisarzanasantostefano.it		
			<i>Arbitri:</i> Da definire		
	19-01-2025	19-01-2025	CISF 2025 - Campionato Regionale Piemonte	TO	PIE
			<i>Luogo:</i> Torino		
			<i>Note:</i> Org. SST - sede di gioco: Via Goito 13, Torino - Open Integrale - torneo a squadre - montepremi in coppe e medaglie - iscrizioni € 20 - info 011657072		
			<i>Email:</i> tornei@scacchisticatorinese.it		
			<i>Sito:</i> http://www.scacchisticatorinese.it		
			<i>Arbitri:</i> ACN Bergero		
	19-01-2025	19-01-2025	TG Nereto valido per la Finale Nazionale CIG 2025	TE	ABR
			<i>Luogo:</i> Nereto		
			<i>Note:</i> Sede di gioco:Centro Anziani & Giovani 2001-Via C. Levi, 1-Nereto (TE)-Quota iscrizione: € 10,00-inizio ore 15,00- Info Gabriele Di Pietro -3471160919		
			<i>Email:</i> marcomaurizio1959@gmail.com		
			<i>Sito:</i> http://www.libertascacchinereto.it		
			<i>Arbitri:</i> da designare		
	19-01-2025	19-01-2025	CIGU18 2025 - Torneo di qualificazione Castelnuevo Rangone	MO	EMI
			<i>Luogo:</i> Castelnuevo Rangone		
			<i>Note:</i> c/o Sala delle Mura, Via Della Conciliazione, 1/A. Iscrizione: 10 €. Chiusura iscrizioni: ore 14:25		
			<i>Email:</i> info@club64.it		
			<i>Sito:</i> http://vesus.org/tournament/nBJqTnA6		
			<i>Arbitri:</i> AN Sfera		
	19-01-2025	19-01-2025	MEMORIAL ERCOLE BATTISTINI	MB	LOM
			<i>Luogo:</i> Vimercate		
			<i>Note:</i> Sede: PALESTRA DON ZENO SALTINI, VIA LODOVICA, 9 - Open Integrale - Tel 349 389 3538 - Org: LA MONGOLFIERA - Montepremi: BUONI ACQUISTO LIBRI E MEDAGLIE, Iscrizione: 15 eur		
			<i>Email:</i> SCACCHI@LAMONGOLFIERA.MB.IT		
			<i>Sito:</i> http://LAMONGOLFIERA.MB.IT		
			<i>Arbitri:</i> De Angelis		
	19-01-2025	19-01-2025	1° torneo rapid FIDE ASR	RM	LAZ
			<i>Luogo:</i> Roma		
			<i>Note:</i> Sede di gioco: via Luigi Pulci, 14. Inizio torneo: ore 15.30. Iscrizione entro le 12.00 del 18/10. Parcheggio convenzionato.		
			<i>Email:</i> info@accademiascacchiroma.it		
			<i>Sito:</i> http://www.accademiascacchiroma.it		
			<i>Arbitri:</i> Da designare		
	19-01-2025	19-01-2025	2° Memorial Riccardo Franceschi e CIGU18 2025 - Torneo di qualificazione Livorno	LI	TOS
			<i>Luogo:</i> Livorno		
			<i>Note:</i> c/o ASD Lady Monica, Via Pian di Rota, 25. Iscrizione: 20 €. Montepremi: 250 €. Torneo di qualificazione U18 iscrizione: 10 €. Montepremi: medaglie		
			<i>Email:</i> chessmasterlivorno@gmail.com		
			<i>Sito:</i> http://vesus.org/event/ZOW7Cvaa		
			<i>Arbitri:</i> Al Bellatalla - AR Pisano		

	19-01-2025	19-01-2025	Torneo provinciale CIG under 18 provincia di Terni	PG UMB
			<i>Luogo:</i> Terni	
			<i>Note:</i> Sede di gioco Oratorio parrocchia San Giovanni Bosco Via delle terre Arnolfe, 18-Campomaggiore (TR). Inizio ore 9,30 previsti 3 turni di mattina e gli altri 2 di pomeriggio con premiazione a seguire.	
			<i>Email:</i> info@circoloscacchisticobolognese.it	
			<i>Sito:</i> http://Vesus.org	
	22-01-2025	22-01-2025	Campionato Rapid Bolognese 2024-2025 - Torneo 12	BO EMI
			<i>Luogo:</i> Bologna	
			<i>Note:</i> c/o Via Felsina, 52. Tappa del Campionato Rapid Bolognese 2024-2025. Primo turno: ore 21. Premi: consumazioni al bar e cumulativi con le altre tappe	
			<i>Email:</i> info@circoloscacchisticobolognese.it	
			<i>Sito:</i> http://vesus.org/tournament/dGI6tR9I	
			<i>Arbitri:</i> AR Neri	
	26-01-2025	26-01-2025	Torneo Juniores Scacchi Genova - quinta tappa	GE LIG
			<i>Luogo:</i> Genova	
			<i>Note:</i> Circolo F.Merlino 16, Sestri Ponente. Quota iscrizione: 10€	
			<i>Email:</i> brunovello@libero.it	
			<i>Arbitri:</i> Da definire	
	26-01-2025	26-01-2025	CIG 2025 - Torneo di qualificazione di gennaio di Easyscacchi	RM LAZ
			<i>Luogo:</i> Roma	
			<i>Note:</i> Sede di gioco: Via Rocca Sinibalda 11, Roma. Inizio ore 9:00.	
			<i>Email:</i> info@easyscacchi.it	
			<i>Sito:</i> https://easyscacchi.it/	
			<i>Arbitri:</i> Da designare	
	26-01-2025	26-01-2025	Torneo Giovanile di Scacchi U18	NA CAM
			<i>Luogo:</i> Napoli	
			<i>Note:</i> Sede di gioco: Scuola Secondaria di Primo grado A. Belvedere - Vico Acitillo, 90- Valido per le qualificazioni al CIG 2025	
			<i>Email:</i> direttivo@scacchisticapartenopea.org	
			<i>Sito:</i> http://www.scacchisticapartenopea.org	
	26-01-2025	26-01-2025	Torneo di qualificazione al CIG 2025 di gennaio La Fortezza	LT LAZ
			<i>Luogo:</i> Sermoneta	
			<i>Note:</i> Valido qualificazione Campionato Italiano Giovanile 2025. Sede di gioco: Aula Magna Scuola Primaria Pontenuovo "Donna Lelia Caetani", Via dell'Irto 46 - Sermoneta (LT). Inizio ore 15:00. Iscrizioni fino al 21/01.	
			<i>Email:</i> sermonetascacchi@gmail.com	
			<i>Arbitri:</i> Da designare	
	26-01-2025	26-01-2025	TORNEO DI SCACCHI JANUARY RAPID	SR SIC
			<i>Luogo:</i> Siracusa	
			<i>Note:</i> I.C. Archimede Siracusa Via Caduti di Nassiriya 3 - Torneo A per giocatori > 1500 punti Elo/Fide; - Torneo B per giocatori < 1500 punti Elo/Fide.	
			<i>Email:</i> silvanoconti1968@gmail.com	
			<i>Sito:</i> http://www.siciliascacchi.it	
			<i>Arbitri:</i> da designare	
	26-01-2025	26-01-2025	6° Torneo Fide "I due Alfieri"	PA SIC
			<i>Luogo:</i> Bagheria	
			<i>Note:</i> Sede di gioco I Due Alfieri - Bagheria	
			<i>Email:</i> info@iduealfieri.it	
			<i>Sito:</i> http://www.iduealfieri.it	
			<i>Arbitri:</i> da designare	
	26-01-2025	26-01-2025	GRAND PRIX DI VICENZA 2025	VI VEN
			<i>Luogo:</i> VICENZA	
			<i>Note:</i> SEDE DI GIOCO: ISTITUTO G.A. FARINAIVA IV NOVEMBRE, 30 VICENZA	
			<i>Email:</i> INFO@VICENZASCACCHI.IT	
			<i>Sito:</i> http://WWW.VESUS.ORG	
	26-01-2025	26-01-2025	Torneo Rapid FIDE di gennaio a Frascati	RM LAZ
			<i>Luogo:</i> Cocciano - Frascati (RM)	
			<i>Note:</i> Sede di gioco: sala lettura Cocciano, piazza Nobileore 5. Fine iscrizioni: ore 15.00. Preiscriversi entro il venerdì precedente.	
			<i>Email:</i> frascatiscacchi@libero.it	
			<i>Sito:</i> http://www.frascatiscacchi.it	
			<i>Arbitri:</i> Da designare	



26-01-2025 26-01-2025 **8° Torneo rapid a squadre**

FI TOS

Luogo: Empoli

Note: c/o Palazzo delle esposizioni, Piazza Guido Guerra, 13. Torneo a squadre formate da 3 giocatori. Tre tornei per fasce Elo. Iscrizione: 60 € a squadra. Montepremi: 3480 €

Email: empoliscacchi@gmail.com

Sito: <http://vesus.org/event/DKpEfHGq>

Arbitri: Al Bartolini - AN Gardini - ACN Pin - AR Chiari - AR Elisacci



26-01-2025 26-01-2025 **CIGU18 2025 - Torneo di qualificazione Bologna 4**

BO EMI

Luogo: Bologna

Note: c/o Viale Felsina, 52

Email: info@circoloscacchisticobolognese.it

Sito: http://vesus.org/tournament/V-q2p_Cx

Arbitri: da designare



26-01-2025 26-01-2025 **Torneo di qualificazione al CIG 2025 di gennaio di Ostia Scacchi**

RM LAZ

Luogo: Ostia

Note: Valido qualificazione Campionato Italiano Giovanile 2025. Sede di gioco: Via Galli della Mantica n. 42-44 - Ostia. Inizio ore 15.00.

Email: info@ostiascacchi.it

Sito: <http://www.ostiascacchi.it>

Arbitri: Da designare



26-01-2025 26-01-2025 **CIG 2025 - RAPID CIG U18 Gennaio 2025**

MI LOM

Luogo: Milano

Note: Sede: via De Amicis 17 - Valido per qualificazioni alla finale CIG 2025 - Tel 3287194921 - Org: Accademia Scacchi Milano - Montepremi: Coppe, Iscrizione: 15 eur (scontistica varia)

Email: info@accademiascachimilano.com

Sito: <http://www.accademiascachimilano.com>

Arbitri: Palumbo



tornei validi per l'Elo Blitz FIDE

Data Inizio/Fine	Denominazione	Pr. Reg.
27-01-2025 27-01-2025	MonteBlitz - Gennaio 2025	LC LOM
	<i>Luogo:</i> Montevecchia	
	<i>Note:</i> Sede: La Casetta, Via del Fontanile, 8 - Open Integrale - Tel 349 389 3538 - Org: La Mongolfiera - Montepremi: in natura, Iscrizione: 10 eur	
	<i>Email:</i> scacchi@lamongolfiera.mb.it	
	<i>Sito:</i> http://www.lamongolfiera.mb.it	
	<i>Arbitri:</i> De Angelis	

[Scarica tutte le 214291 partite presenti in 4750 file]

[Contatta il responsabile: partite@federscacchi.it]



i numeri della federazione



Società		ITA	ABR	ALT	BAS	CAL	CAM	EMI	FVG	LAZ	LIG	LOM	MAR	MOL	PIE	PUG	SAR	SIC	TOS	TRE	UMB	VAL	VEN	EST
Totali	Oggi	276	3	2	1	7	15	17	12	28	11	41	11	1	20	20	12	23	18	3	5	0	26	0
	Ieri	263	3	2	0	7	15	17	11	27	10	35	11	1	20	18	11	23	18	3	5	0	26	0
	2024	367	11	2	4	10	20	20	16	39	12	54	14	4	26	24	15	30	22	5	8	1	30	0
Tesserati	Oggi	9248	106	59	22	190	551	739	384	1070	357	1454	354	11	662	579	278	651	575	133	155	3	885	30
	Ieri	8604	106	59	4	178	528	671	361	1031	333	1240	354	11	620	506	242	624	565	133	127	3	879	29
	2024	23648	765	166	164	495	1263	2496	788	2269	581	3713	788	93	1456	1395	915	2171	1467	375	406	15	1788	79
Agonisti	Oggi	4434	46	48	11	72	195	366	191	501	218	748	164	4	352	218	178	296	291	64	47	3	395	26
	Ieri	4139	46	48	4	72	180	332	190	485	203	647	164	4	323	186	155	286	283	64	44	3	394	26
	2024	7295	229	100	35	107	360	524	275	776	300	1259	237	34	582	344	255	492	509	89	123	9	594	62
Ordinari	Oggi	1332	18	2	4	34	96	62	64	136	41	202	55	3	102	125	45	89	84	11	17	0	141	1
	Ieri	1225	18	2	0	32	96	56	49	133	39	167	55	3	92	107	39	86	84	11	16	0	139	1
	2024	3210	86	4	23	106	219	152	130	314	71	600	112	28	180	246	147	243	235	43	58	5	201	7
Junior	Oggi	3482	42	9	7	84	260	311	129	433	98	504	135	4	208	236	55	266	200	58	91	0	349	3
	Ieri	3240	42	9	0	74	252	283	122	413	91	426	135	4	205	213	48	252	198	58	67	0	346	2
	2024	13143	450	62	106	282	684	1820	383	1179	210	1854	439	31	694	805	513	1436	723	243	225	1	993	10
Carte Scol.	Oggi	78	77	0	0	0	0	0	0	0	0	0	1	0	0	0	0	0	0	0	0	0	0	0
	Ieri	78	77	0	0	0	0	0	0	0	0	0	1	0	0	0	0	0	0	0	0	0	0	0
	2020/21	75	0	0	0	0	0	0	0	0	31	0	0	0	0	0	0	0	0	0	0	0	44	0
Istruttori	Oggi	903	18	5	1	16	52	36	30	115	26	123	42	0	62	74	30	101	67	10	8	0	86	1
	Ieri	862	18	5	1	16	51	35	30	114	24	108	42	0	60	62	28	96	67	10	8	0	86	1
	2024	1350	62	4	6	23	94	45	36	147	31	188	60	2	91	121	55	136	110	10	15	3	109	2
Elementari	Oggi	598	12	4	1	7	32	27	15	76	18	84	31	0	44	52	20	62	39	6	5	0	63	0
	Ieri	579	12	4	1	7	31	26	15	75	16	78	31	0	44	47	20	59	39	6	5	0	63	0
	2024	822	39	4	3	12	50	28	19	84	20	127	41	0	57	77	37	82	50	5	10	2	74	1
Giovanili	Oggi	163	2	1	0	6	7	3	10	24	4	23	5	0	12	14	5	23	4	3	0	0	16	1
	Ieri	150	2	1	0	6	7	3	10	24	4	19	5	0	11	9	4	21	4	3	0	0	16	1
	2024	253	10	0	1	8	12	4	12	34	4	33	11	0	21	25	10	29	12	3	2	0	21	1
Giov.Qual.	Oggi	44	1	0	0	2	3	4	2	4	0	2	3	0	1	2	2	9	6	1	1	0	1	0
	Ieri	44	1	0	0	2	3	4	2	4	0	2	3	0	1	2	2	9	6	1	1	0	1	0
	2024	68	2	0	1	2	5	6	2	8	3	2	3	0	3	5	3	11	7	1	1	1	2	0
Formatori	Oggi	0	0	0	0	0	0	0	0	0	0	0	0	0	0	0	0	0	0	0	0	0	0	0
	Ieri	0	0	0	0	0	0	0	0	0	0	0	0	0	0	0	0	0	0	0	0	0	0	0
	2024	0	0	0	0	0	0	0	0	0	0	0	0	0	0	0	0	0	0	0	0	0	0	0
Ins.Elem.	Oggi	98	3	0	0	1	10	2	3	11	4	14	3	0	5	6	3	7	18	0	2	0	6	0
	Ieri	89	3	0	0	1	10	2	3	11	4	9	3	0	4	4	2	7	18	0	2	0	6	0
	2024	207	11	0	1	1	27	7	3	21	4	26	5	2	10	14	5	14	41	1	2	0	12	0
Arbitri	Oggi	253	11	4	0	6	13	14	10	27	7	35	6	0	24	18	12	27	12	3	3	0	20	1
	Ieri	241	11	4	0	5	13	13	10	25	6	34	6	0	21	17	12	25	12	3	3	0	20	1
	2024	346	15	8	0	10	18	21	10	30	10	44	9	2	28	31	17	34	24	6	6	0	22	1
Internaz.	Oggi	29	1	0	0	1	3	2	0	2	0	5	0	0	4	0	1	0	1	0	1	0	7	1
	Ieri	28	1	0	0	1	3	2	0	1	0	5	0	0	4	0	1	0	1	0	1	0	7	1
	2024	37	1	1	0	2	4	1	0	2	0	6	0	0	5	0	2	1	2	1	1	0	7	1
FIDE	Oggi	12	2	0	0	1	1	0	0	1	1	3	0	0	1	1	1	0	0	0	0	0	0	0
	Ieri	11	2	0	0	0	1	0	0	1	1	3	0	0	1	1	1	0	0	0	0	0	0	0
	2024	17	2	0	0	1	2	1	0	1	1	3	0	1	1	2	0	0	1	1	0	0	0	0
Nazionali	Oggi	27	1	0	0	0	1	4	0	1	1	5	1	0	1	3	1	5	2	0	0	0	1	0
	Ieri	25	1	0	0	0	1	4	0	1	0	5	1	0	1	3	1	4	2	0	0	0	1	0
	2024	36	1	0	0	0	2	6	2	2	1	5	2	0	1	3	1	6	3	0	0	0	1	0
Cand.Naz.	Oggi	48	2	0	0	0	2	2	0	8	1	3	1	0	8	5	1	9	2	0	1	0	3	0
	Ieri	45	2	0	0	0	2	2	0	8	1	3	1	0	7	4	1	8	2	0	1	0	3	0
	2024	57	2	0	0	0	4	1	0	6	2	5	2	0	8	6	2	9	5	0	1	0	4	0
Regionali	Oggi	137	5	4	0	4	6	6	10	15	4	19	4	0	10	9	8	13	7	3	1	0	9	0
	Ieri	132	5	4	0	4	6	5	10	14	4	18	4	0	8	9	8	13	7	3	1	0	9	0
	2024	199	9	7	0	7	6	12	8	19	6	25	5	1	13	20	12	18	13	4	4	0	10	0

'Oggi' indica i dati aggiornati; 'Ieri' i dati del numero precedente; '2024' i dati dello scorso anno; in blu se Oggi supera Ieri; in rosso se Oggi supera lo scorso anno. Nota: le Carte Scolastiche sono riferite all'anno scolastico (da settembre a giugno).