



## una foto al giorno



William Lombardy



## la domanda del giorno

[Argomento]

RTF - Regolamento Tecnico Federale

[Domanda n. 21]

**Quando un giocatore entra in lista Elo Italia?**

[Risposta]

Un giocatore inclassificato, quando si iscrive alla FSI, non entra immediatamente nella lista Elo Italia.

Ciò avverrà soltanto nella lista Elo successiva al momento in cui il giocatore effettua il suo primo torneo valido per l'Elo Italia e/o FIDE.

[\[tutte le FAQ della FSI\]](#)



## un pensiero al giorno

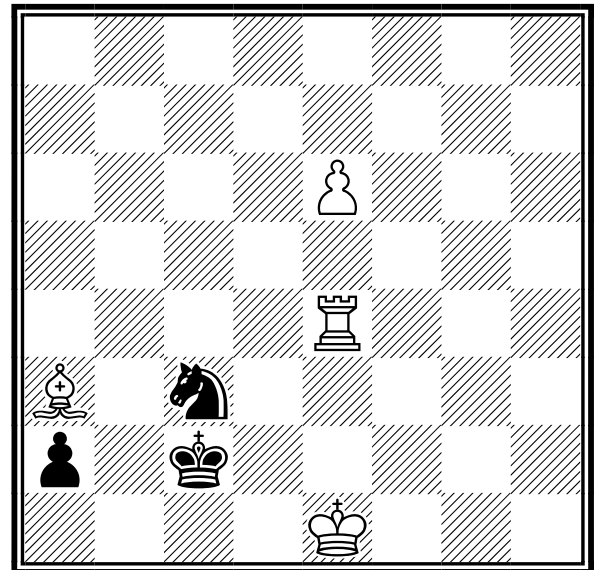
Il gioco degli scacchi è una battaglia contro l'errore.

*Johannes Zukertort*



## il quiz del giorno

G.N. Zakhodyakin (1980)



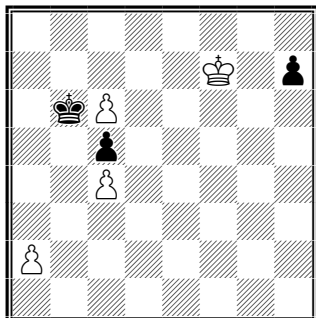
**Il Bianco muove e patta**

[Soluzione sul prossimo numero]



## quiz numero precedente

Sinar, M. (1982)



**Il Bianco muove e patta**

1.Rg7!! (1.Rf6? Rxc6 2.Rg5 Rb6 3.Rh6 Ra5 4.Rxh7 Rb4 5.Rg6 Rxc4 6.Rf5 Rc3 7.Re5 c4 8.a4 Rb4 e vince) 1...h5 2.Rf6! h4 3.Re5! Rxc6 4.Rf4 Rb6 5.Rg4 Ra5 6.Rxh4 Rb4 7.Rg3!! (7.Rg4? Rxc4 8.Rf3 Rd3 9.a4 c4 10.a5 c3 11.a6 c2 12.a7 c1=D 13.a8=D Dh1+ guadagnando la Donna) 7...Rxc4 8.Rf2! Rc3 9.Re2! (dopo 9.Re1? o 9.Re3? il Nero promuove con scacco) 9...c4 10.a4 patta










# calendario manifestazioni italiane



## tornei validi per categorie, Elo Italia e FIDE

	Data Inizio/Fine	Denominazione	Pr.	Reg.
	02-01-2025 06-01-2025	<b>TRE RE 2025</b> <i>Luogo:</i> Milano <i>Note:</i> Sede di gioco: Accademia Scacchi Milano via De Amicis 17 Open A>1800 7T, Open B <i>Email:</i> <a href="mailto:info@accademiascacchimilano.com">info@accademiascacchimilano.com</a> <i>Sito:</i> <a href="http://www.accademiascacchimilano.com">http://www.accademiascacchimilano.com</a> <i>Arbitri:</i> AF Michele Gisolini	MI	LOM
	02-01-2025 06-01-2025	<b>FE "Santa Lucia Valle del Mela"</b> <i>Luogo:</i> Santa Lucia del Mela <i>Note:</i> Sede di gioco Sala Santa Maria dell'Arco Open A 1900+ 9T Open B 1700-2000 7T Open C 1500-1800 7T Open D 1600- 7T Attesa 60' Wild cards no BYE1/2 consentiti iscrizioni euro 70,00 montepremi euro 2.200,00 bando approvato in data 31.10.2024 <i>Email:</i> <a href="mailto:giusepezanla@tiscali.it">giusepezanla@tiscali.it</a> <i>Sito:</i> <a href="http://www.siciliascacchi.it">http://www.siciliascacchi.it</a> <i>Arbitri:</i> Al Roberto Mancin	ME	SIC
	02-01-2025 06-01-2025	<b>VIII OPEN INTERNAZIONALE DI VERONA</b> <i>Luogo:</i> Verona <i>Note:</i> Open A >1899 B 1500-1899 C <i>Email:</i> <a href="mailto:info@edizioniediscere.com">info@edizioniediscere.com</a> <i>Sito:</i> <a href="http://www.edizioniediscere.com">http://www.edizioniediscere.com</a> <i>Arbitri:</i> AN Francesco Lupo, AR Emanuele Menniti	VR	VEN
	03-01-2025 06-01-2025	<b>Festival della Befana (19° Festival Internazionale Lazio Scacchi)</b> <i>Luogo:</i> Roma <i>Note:</i> Sede di gioco Centro Congressi Mercurio Rome West, Via Eroi di Cefalonia 301 Roma. Open A: >=1500, open B: <i>Email:</i> <a href="mailto:info@lazioscacchi.org">info@lazioscacchi.org</a> <i>Sito:</i> <a href="http://www.lazioscacchi.org">http://www.lazioscacchi.org</a> <i>Arbitri:</i> Da designare	RM	LAZ
	03-01-2025 06-01-2025	<b>III Torneo "EBURUM" dell'Epifania</b> <i>Luogo:</i> Eboli <i>Note:</i> Sede: Museo Archeologico Nazionale di Eboli - Montepremi: 2200€ <i>Sito:</i> <a href="https://vesus.org/event/u2WOKXk3">https://vesus.org/event/u2WOKXk3</a>	SA	CAM
	03-01-2025 06-01-2025	<b>2° Festival degli Scacchi «Città di Tempio Pausania»</b> <i>Luogo:</i> Tempio Pausania <i>Note:</i> c/o Auditorium Casa del Fanciullo - 6 turni - Svizzero Dutch FIDE - Open A: Elo = o >1700 - Open B: Elo <i>Email:</i> <a href="mailto:arzachess@tiscali.it">arzachess@tiscali.it</a> <i>Sito:</i> <a href="https://vesus.org/event/XEoYoMmT">https://vesus.org/event/XEoYoMmT</a> <i>Arbitri:</i> IA Eulalia Caramanica	SS	SAR
	03-01-2025 05-01-2025	<b>7° Festival Internazionale USCIAMO DALLO STALLO</b> <i>Luogo:</i> Falconara Marittima <i>Note:</i> c/o Hotel Touring (Via degli Spagnoli 18), 5 turni, Elo: A >1700, B <i>Email:</i> <a href="mailto:m.pelagalli3@gmail.com">m.pelagalli3@gmail.com</a> <i>Sito:</i> <a href="http://vesus.org/tournament/LjrlzQOc">http://vesus.org/tournament/LjrlzQOc</a>	AN	MAR
	03-01-2025 05-01-2025	<b>7° Festival Week End "Mediterranee"</b> <i>Luogo:</i> Genova <i>Note:</i> Sede di gioco Hotel Mediterranee Ge-Pegli. OpenA >1750, Open B tra 1550 e 1800. Open C < 1600. Montepremi 1430 €, iscrizione 50€ (40 soci) e gratuita M.I. e GM. Preiscriz.su Vesus entro data indicata su bando. <i>Email:</i> <a href="mailto:brunovello@libero.it">brunovello@libero.it</a> <i>Sito:</i> <a href="http://scacchigenovamerlino.altervista.org/index.html">http://scacchigenovamerlino.altervista.org/index.html</a> <i>Arbitri:</i> da definire	GE	LIG

	03-01-2025 06-01-2025	<b>V Torneo Internazionale PARMA CITTA' DELLA CULTURA</b>	PR EMI
		<i>Luogo:</i> Parma	
		<i>Note:</i> Open A 1900+ 7T, Open B 2000- 6T, Open C 1600- 6T Sede di gioco Hotel Parma Congressi Iscrizione euro 75,00 montepremi euro 5.500 tolleranza 30', BYE1/2 ammessi, Wild cards 5 per torneo Bando approvato in data 21.8.2024 pubblicato in estratto	
		<i>Email:</i> <a href="mailto:scacchistica.parmense@gmail.com">scacchistica.parmense@gmail.com</a>	
		<i>Sito:</i> <a href="https://scacchisticaparmense.com">https://scacchisticaparmense.com</a>	
		<i>Arbitri:</i> Al Francesco de Sio, AN Lorenzo Rosa, AR Laura Piscitelli	
	04-01-2025 06-01-2025	<b>7° Torneo Internazionale Savoia</b>	TS FVG
		<i>Luogo:</i> Trieste	
		<i>Note:</i> Sede di gioco: Stars Hotel Savoia Excelsior Palace, Riva del Mandracchio, 4 Trieste - Sala Tergeste - Tornei: A sopra 1800, B sotto 1799	
		<i>Email:</i> <a href="mailto:Info@triestechess.com">Info@triestechess.com</a>	
		<i>Sito:</i> <a href="http://www.triestechess.com">http://www.triestechess.com</a>	
	08-01-2025 12-02-2025	<b>Siegbert TARRASCH Amatori Serale</b>	MI LOM
		<i>Luogo:</i> Milano	
		<i>Note:</i> Sede: Via De Amicis 17 - Riservato a Elo < 1600 - Serale (mercoledì) - Tel 3287194921 - Org: Accademia Scacchi Milano - Montepremi: in natura, Iscrizione: 50 eur (scontistica varia)	
		<i>Email:</i> <a href="mailto:info@accademiascacchimilano.com">info@accademiascacchimilano.com</a>	
		<i>Sito:</i> <a href="http://www.accademiascacchimilano.com">http://www.accademiascacchimilano.com</a>	
		<i>Arbitri:</i> Gisolini (princ), Molfesi	
	10-01-2025 12-01-2025	<b>CIA fase Provinciale TERAMO</b>	TE ABR
		<i>Luogo:</i> Nereto	
		<i>Note:</i> Sede di gioco: Centro Anziani & Giovani 2001-Via C. Levi, 1 Nereto-Quote iscrizioni € .35 , U1625-sconti associati Libertas Nereto-Inizio ore 17,30 info 3471160919 Di Pietro	
		<i>Email:</i> <a href="mailto:marcomaurizio1959@gmail.com">marcomaurizio1959@gmail.com</a>	
		<i>Arbitri:</i> da designare	
	10-01-2025 28-02-2025	<b>Campionato 2025 Veloce Club</b>	TO PIE
		<i>Luogo:</i> Pinerolo	
		<i>Note:</i> Org. Veloce Club - sede di gioco: Piazza Santa Croce 3, Pinerolo - Open Integrale, nei giorni 10-17-24-31/1, 20-28/2 - montepremi € 150 - iscrizione € 20 - info 338-2783857	
		<i>Email:</i> <a href="mailto:scacchi@veloceclub.com">scacchi@veloceclub.com</a>	
		<i>Sito:</i> <a href="http://www.veloceclub.com">http://www.veloceclub.com</a>	
		<i>Arbitri:</i> ACN Prigione - AR Marengo	
	11-01-2025 12-01-2025	<b>CIA 2025 - Campionato provinciale Assoluto CATANZARO</b>	CZ CAL
		<i>Luogo:</i> Catanzaro	
		<i>Email:</i> <a href="mailto:spingilegno@libero.it">spingilegno@libero.it</a>	
	11-01-2025 12-01-2025	<b>3° Week-end d'inverno</b>	BO EMI
		<i>Luogo:</i> Bologna	
		<i>Note:</i> c/o Viale Felsina, 52. A: open. B:	
		<i>Email:</i> <a href="mailto:info@circoloscacchisticobolognese.it">info@circoloscacchisticobolognese.it</a>	
		<i>Sito:</i> <a href="http://vesus.org/event/kELvq3Pw">http://vesus.org/event/kELvq3Pw</a>	
		<i>Arbitri:</i> da designare	
	11-01-2025 19-01-2025	<b>CIA 2025 - Campionato Provinciale di Trapani</b>	TP SIC
		<i>Luogo:</i> Marsala	
		<i>Note:</i> Sede di gioco: ASD Lilybetana Scacchi - Corso Gramsci, 112 - Marsala	
		<i>Email:</i> <a href="mailto:postmaster@asdilybetanascacchi.com">postmaster@asdilybetanascacchi.com</a>	
		<i>Sito:</i> <a href="http://asdilybetanascacchi.com">http://asdilybetanascacchi.com</a>	
		<i>Arbitri:</i> da designare	
	11-01-2025 12-01-2025	<b>Week-end San Martino Country Resort</b>	PI TOS
		<i>Luogo:</i> Riparbella	
		<i>Note:</i> c/o San Martino Hotel & Resort, Località San Martino. A: aperto a tutti. B: under 1800. Iscrizione: 40 € (A), 35 € (B). GM: gratis. IM, FM e U18: 5 € di sconto. Montepremi: 1050 €. Chiusura iscrizioni: ore 13:30	
		<i>Email:</i> <a href="mailto:scacchicecina@gmail.com">scacchicecina@gmail.com</a>	
		<i>Sito:</i> <a href="http://vesus.org/event/OOcvZaQW">http://vesus.org/event/OOcvZaQW</a>	
		<i>Arbitri:</i> Al Bartolini	

	12-01-2025	12-01-2025	<b>1° Torneo Under 1800 - 5 Matti In Un Giorno</b>	AP MAR
			<i>Luogo:</i> Offida	
			<i>Note:</i> c/o Sede Club Scacchi Offida (Vicolo Rota 28, 5 turni, Iscrizione 25 Euro, preiscrizione obbligatoria entro il 11/01/2025 ore 20.51, valido per le variazioni Elo FIDE.	
			<i>Email:</i> <a href="mailto:pieraelianastella@gmail.com">pieraelianastella@gmail.com</a>	
			<i>Sito:</i> <a href="http://vesus.org/tournament/ouyp7Bkj?selectedTab=tournament.registration">http://vesus.org/tournament/ouyp7Bkj?selectedTab=tournament.registration</a>	
	12-01-2025	12-01-2025	<b>9° grand prix del triveneto 2024-25-TAPPA DI ASOLO</b>	TV VEN
			<i>Luogo:</i> asolo	
			<i>Note:</i> SEDE DI GIOCO: Villa Razzolini Loredan VIA SCHIAVONESCA MAROSTICANA, 15 ASOLO-TV	
			<i>Email:</i> <a href="mailto:SCACCHIASOLO@GMAIL.COM">SCACCHIASOLO@GMAIL.COM</a>	
			<i>Sito:</i> <a href="http://WWW.VESUS.ORG">http://WWW.VESUS.ORG</a>	
	13-01-2025	17-02-2025	<b>Campionato Torinese Open 2025</b>	TO PIE
			<i>Luogo:</i> Torino	
			<i>Note:</i> Org. SST - sede di gioco: Via Goito 13, Torino - Open Integrale - montepremi € 400 - iscrizione € 50, € 40 soci - info 011-657072/392-1181395	
			<i>Email:</i> <a href="mailto:tornei@scacchisticatorinese.it">tornei@scacchisticatorinese.it</a>	
			<i>Sito:</i> <a href="http://www.scacchisticatorinese.it">http://www.scacchisticatorinese.it</a>	
			<i>Arbitri:</i> IA Ricca	
	13-01-2025	17-02-2025	<b>3° Serale Morphy Milano</b>	MI LOM
			<i>Luogo:</i> Milano	
			<i>Note:</i> Sede: Casa dei Giochi, Via Sant'Uguccione, 8 - Serale (lun) per Elo	
			<i>Email:</i> <a href="mailto:morphymilano@gmail.com">morphymilano@gmail.com</a>	
			<i>Sito:</i> <a href="http://tinyurl.com/3a4tyk46">http://tinyurl.com/3a4tyk46</a>	
			<i>Arbitri:</i> Palma (princ), Molfesi	
	14-01-2025	25-02-2025	<b>Standard del Martedì</b>	NA CAM
			<i>Luogo:</i> Napoli	
			<i>Note:</i> Sede di gioco: Stadio Collana, Via Ribera 2 Si gioca il martedì alle ore 19:00.	
			<i>Email:</i> <a href="mailto:direttivo@scacchisticapartenopea.org">direttivo@scacchisticapartenopea.org</a>	
			<i>Sito:</i> <a href="http://www.scacchisticapartenopea.org">http://www.scacchisticapartenopea.org</a>	
	14-01-2025	25-02-2025	<b>4° Superstar (63° infrasettimanale) by Lazio Scacchi</b>	RM LAZ
			<i>Luogo:</i> Roma	
			<i>Note:</i> Oratorio San Gioacchino, Via P. Magno 25C - Roma, infrasettimanale delle 19.00 del martedì; gironi da 8 giocatori per Elo; 3 pts alla vittoria, 1 al pareggio. Qualificazione al torneo Champions per i primi 2 di girone e alcuni 3i classificati.	
			<i>Email:</i> <a href="mailto:info@lazioscacchi.org">info@lazioscacchi.org</a>	
			<i>Sito:</i> <a href="http://www.lazioscacchi.org">http://www.lazioscacchi.org</a>	
			<i>Arbitri:</i> da designare	
	15-01-2025	26-02-2025	<b>Infrasettimanale del mercoledì Scuola Popolare di Scacchi</b>	RM LAZ
			<i>Luogo:</i> Roma	
			<i>Note:</i> Viale Irpinia, 34, Roma. Dalle 18.30. Massimo 26 iscritti. Orario invio email costituisce titolo di priorità nell'iscrizione.	
			<i>Email:</i> <a href="mailto:scuolapopolarediscacchi@gmail.com">scuolapopolarediscacchi@gmail.com</a>	
			<i>Sito:</i> <a href="http://www.scuolapopolarediscacchi.it">http://www.scuolapopolarediscacchi.it</a>	
			<i>Arbitri:</i> Da designare	
	15-01-2025	19-02-2025	<b>4° Memorial Guido Cardino</b>	SV LIG
			<i>Luogo:</i> Savona	
			<i>Note:</i> Sede di gioco: SMS Generale, Via San Lorenzo 25R, Savona. Open integrale settimanale. Torneo serale, tutti i mercoledì ore 21.00. Iscrizione 35€, maggiorazione 5€ se non preiscritti. Coppe per i primi 3 classificati	
			<i>Email:</i> <a href="mailto:sssavonese@yahoo.com">sssavonese@yahoo.com</a>	
			<i>Sito:</i> <a href="http://www.scacchisavona.altervista.org">http://www.scacchisavona.altervista.org</a>	
			<i>Arbitri:</i> da definire	
	15-01-2025	19-02-2025	<b>CIA 2025 - Campionato Provinciale Assoluto di MONZA E BRIANZA</b>	MB LOM
			<i>Luogo:</i> Vimercate	
			<i>Note:</i> Sede: Villa Volontieri, Via Velasca, 22 - Open Integrale serale (merc) - Tel 349 389 3538 - Org: ACSD LA MONGOLFIERA - Montepremi: 600 eur, Iscrizione: 35 eur (28 eur x U18)	
			<i>Email:</i> <a href="mailto:SCACCHI@LAMONGOLFIERA.MB.IT">SCACCHI@LAMONGOLFIERA.MB.IT</a>	
			<i>Sito:</i> <a href="http://LAMONGOLFIERA.MB.IT">http://LAMONGOLFIERA.MB.IT</a>	
			<i>Arbitri:</i> De Angelis	

15-01-2025 19-02-2025 **10° Open del Borgo**

TO PIE

*Luogo:* Torino*Note:* Org. LTB - sede di gioco: Bocciofila La Verdolina, via Bena 10/A, Torino - Open Integrale - 1 turno alla settimana il mercoledì - Montepremi € 170 - iscrizione € 25 - info lacomussi 339-7703130*Email:* [agonistica@liberotorneificioscacchi.it](mailto:agonistica@liberotorneificioscacchi.it)*Sito:* <http://www.liberotorneificioscacchi.it>*Arbitri:* IA Coqueraut16-01-2025 06-03-2025 **4° Torneo infrasettimanale "Lorenzo Castellano"**

RM LAZ

*Luogo:* Roma*Note:* Infrasettimanale (giovedì) alle 18:00, via L. Pulci, 14. Open A: senza limiti, open B: elo*Email:* [info@accademiascacchiroma.it](mailto:info@accademiascacchiroma.it)*Sito:* <http://www.accademiascacchiroma.it>*Arbitri:* da designare**tornei validi per l'Elo Rapid FIDE**

	<b>Data Inizio/Fine</b>	<b>Denominazione</b>	<b>Pr. Reg.</b>
	06-01-2025 06-01-2025	<b>III Semilampo dell'Epifania</b> <i>Luogo:</i> Caprarica di Lecce <i>Note:</i> Iscrizioni € 12 (Ridotta € 10 Donne e U18) <i>Email:</i> <a href="mailto:maxxbor@tiscali.it">maxxbor@tiscali.it</a> <i>Sito:</i> <a href="http://scacchilupiae.altervista.org">http://scacchilupiae.altervista.org</a>	LE PUG
	06-01-2025 06-01-2025	<b>Festival della Befana - Torneo rapid (19° Festival Internazionale Lazio Scacchi)</b> <i>Luogo:</i> Roma <i>Note:</i> Sede di gioco Centro Congressi Mercurie Rome West, Via Eroi di Cefalonia 301 Roma. Preiscrizioni su vesus.org entro le ore 23:00 del 5 gennaio 2025. <i>Email:</i> <a href="mailto:info@lazioscacchi.org">info@lazioscacchi.org</a> <i>Sito:</i> <a href="http://www.lazioscacchi.org">http://www.lazioscacchi.org</a> <i>Arbitri:</i> Da designare	RM LAZ
	11-01-2025 11-01-2025	<b>Maratona Rapid FIDE 3a Tappa</b> <i>Luogo:</i> Trieste <i>Note:</i> Sede sociale della Società Scacchistica Triestina in via Trento 16, al primo piano. <i>Email:</i> <a href="mailto:ss1904@sst1904.com">sst1904@sst1904.com</a> <i>Sito:</i> <a href="http://www.sst1904.com">http://www.sst1904.com</a>	TS FVG
	11-01-2025 11-01-2025	<b>CIGU18 2025 - Torneo di qualificazione Pieve a Nievole 4</b> <i>Luogo:</i> Pieve a Nievole <i>Note:</i> c/o Circolo ARCI, Via Corrado Bonamici, 11. Iscrizione: 10 €. Montepremi: medaglie. Chiusura iscrizioni: ore 14:30 <i>Email:</i> <a href="mailto:montecatiniscacchi@gmail.com">montecatiniscacchi@gmail.com</a> <i>Sito:</i> <a href="http://sarà comunicato">http://sarà comunicato</a> <i>Arbitri:</i> AR Filip	PT TOS
	11-01-2025 11-01-2025	<b>1° Rapid Chess Tournament</b> <i>Luogo:</i> Misilmeri <i>Note:</i> sede di gioco: ASD Pedone Isolano corso 4 aprile 250 Misilmeri (PA)-Max 30 partecipanti <i>Email:</i> <a href="mailto:asdpedoneisolano@gmail.com">asdpedoneisolano@gmail.com</a> <i>Sito:</i> <a href="http://www.siciliascacchi.it">http://www.siciliascacchi.it</a> <i>Arbitri:</i> da designare	PA SIC
	12-01-2025 12-01-2025	<b>Torneo Rapid Fide D'Annunzio Scacchi</b> <i>Luogo:</i> Pescara <i>Note:</i> Sede di gioco: A.S.D. "D'Annunzio Scacchi Pescara", via Chieti 6-Pescara. Quota di Iscrizione: €20, €10 tesserati D'Annunzio Scacchi Pescara-inizio ore 15,30 <i>Email:</i> <a href="mailto:lucacerquitella@gmail.com">lucacerquitella@gmail.com</a> <i>Sito:</i> <a href="http://www.dannunzioscacchipescara.com/">http://www.dannunzioscacchipescara.com/</a> <i>Arbitri:</i> da designare	PE ABR
	12-01-2025 12-01-2025	<b>CIGU18 2025 - Torneo di qualificazione Siena</b> <i>Luogo:</i> Siena <i>Note:</i> c/o CRAL Monte dei Paschi, Via dei Termini, 31. Iscrizione: 15 € da effettuarsi il 10 gennaio. Montepremi: coppe e medaglie <i>Email:</i> <a href="mailto:menssanascacchi@gmail.com">menssanascacchi@gmail.com</a> <i>Sito:</i> <a href="http://sarà comunicato">http://sarà comunicato</a> <i>Arbitri:</i> AR Filip	SI TOS





12-01-2025 12-01-2025 **4° Memorial Enrico Giacomasso**

TO PIE

*Luogo:* Torino

*Note:* Org. LTB - sede di gioco: Bocciofila La Verdolina, Via Battista Bena 10 A, Torino - Open Integrale valido per circuito rapid play - montepremi € 800 - iscrizione € 25 - info lacomussi 339-7703130

*Email:* [agonistica@liberotorneificioscacchi.it](mailto:agonistica@liberotorneificioscacchi.it)

*Sito:* <http://www.liberotorneificioscacchi.it>

*Arbitri:* IA Biancotti



12-01-2025 12-01-2025 **4° torneo di qualificazione CIG under 18 2025**

TR UMB

*Luogo:* Terni

*Note:* Sede di Gioco sala Cesvol via Monefiorino 12/C

*Email:* [umbriascacchi@gmail.com](mailto:umbriascacchi@gmail.com)

*Sito:* <http://umbriascacchi.it>



12-01-2025 12-01-2025 **CIG 2025 - Torneo di qualificazione di gennaio di Frascati Scacchi**

RM LAZ

*Luogo:* Cocciano - Frascati (RM)

*Note:* Valido qualificazione Campionato Italiano Giovanile 2024. Preiscrizione entro il venerdì precedente. Sede di gioco: sala lettura Cocciano, piazza Fulvio Nobiliore. Inizio ore 15.00.

*Email:* [frascaticacchi@libero.it](mailto:frascaticacchi@libero.it)

*Sito:* <http://www.frascaticacchi.it>

*Arbitri:* Da designare



## tornei validi per l'Elo Blitz FIDE

Data Inizio/Fine	Denominazione	Pr. Reg.
06-01-2025 06-01-2025	<b>Maratonda Blitz di Befana 2025</b>	PO TOS
	<i>Luogo:</i> Prato <i>Note:</i> c/o via Benincasa 4. 9 turni con doppio colore, in totale 18 partite. Iscrizione: 15 €. Donne e U18: 10 €. Premi: in natura (ceste gastronomiche). Chiusura iscrizioni: ore 14. Primo turno: ore 14:30 <i>Email:</i> <a href="mailto:infopratoscacchi@gmail.com">infopratoscacchi@gmail.com</a> <i>Sito:</i> <a href="http://vesus.org/tournament/US8S0KP_">http://vesus.org/tournament/US8S0KP_</a> <i>Arbitri:</i> Al Bartolini	
08-01-2025 08-01-2025	<b>Blitz della Befana</b>	TO PIE
	<i>Luogo:</i> Torino <i>Note:</i> Org. LTB - sede di gioco: Bocciofila La Verdolina, via Bena 10/A, Torino - Open Integrale - Montepremi € 140 - iscrizione € 15 - info lacomussi 339-7703130 <i>Email:</i> <a href="mailto:agonistica@liberotorneificioscacchi.it">agonistica@liberotorneificioscacchi.it</a> <i>Sito:</i> <a href="http://www.liberotorneificioscacchi.it">http://www.liberotorneificioscacchi.it</a> <i>Arbitri:</i> ACN Bosetti	
09-01-2025 09-01-2025	<b>35° CIRCUITO ELO BLITZ</b>	MI LOM
	<i>Luogo:</i> ROBECCHETTO CON INDUNO <i>Note:</i> Sede: PALAZZO FAGNANI ARESE, PIAZZA LIBERTÀ - OPEN INTEGRALE - Tel 346 575 5408 - Org: CAVALLI&SEGUGI A.S.D. - Montepremi: in natura, Iscrizione: 7 eur (3,5 x Donne e Juniores) <i>Email:</i> <a href="mailto:INFO@CAVALLIESEGUGI.COM">INFO@CAVALLIESEGUGI.COM</a> <i>Sito:</i> <a href="http://www.cavalliesegugi.com">http://www.cavalliesegugi.com</a> <i>Arbitri:</i> Aquari	
11-01-2025 11-01-2025	<b>1° Blitz FIDE Steinitz 2025</b>	RM LAZ
	<i>Luogo:</i> Roma <i>Note:</i> Inizio ore 15:30. Sede di gioco: Via Val Cenischia n. 9, Roma. Massimo 40 partecipanti. Preiscrizioni su Vesus entro le 15:00 del 21/12/2024. <i>Sito:</i> <a href="http://www.steinitz.it">http://www.steinitz.it</a> <i>Arbitri:</i> Da designare	
15-01-2025 15-01-2025	<b>Campionato Rapid Bolognese 2024-2025 - Torneo 11</b>	BO EMI
	<i>Luogo:</i> Bologna <i>Note:</i> c/o Via Felsina, 52. Tappa del Campionato Rapid Bolognese 2024-2025. Primo turno: ore 21. Premi: consumazioni al bar e cumulativi con le altre tappe <i>Email:</i> <a href="mailto:info@circoloscacchisticobolognese.it">info@circoloscacchisticobolognese.it</a> <i>Sito:</i> <a href="http://vesus.org/tournament/wt18PsRs">http://vesus.org/tournament/wt18PsRs</a> <i>Arbitri:</i> da designare	

[Scarica tutte le 214291 partite presenti in 4750 file]

[Contatta il responsabile: [partite@federscacchi.it](mailto:partite@federscacchi.it)]



# i numeri della federazione



Società		ITA	ABR	ALT	BAS	CAL	CAM	EMI	FVG	LAZ	LIG	LOM	MAR	MOL	PIE	PUG	SAR	SIC	TOS	TRE	UMB	VAL	VEN	EST
Totali	Oggi	172	1	2	0	3	11	14	8	19	7	17	9	1	14	15	7	8	9	2	2	0	23	0
	leri	140	0	2	0	2	8	12	7	14	7	14	8	0	12	11	7	7	6	2	2	0	19	0
	2024	367	11	2	4	10	20	20	16	39	12	54	14	4	26	24	15	30	22	5	8	1	30	0
Tesserati		ITA	ABR	ALT	BAS	CAL	CAM	EMI	FVG	LAZ	LIG	LOM	MAR	MOL	PIE	PUG	SAR	SIC	TOS	TRE	UMB	VAL	VEN	EST
Totali	Oggi	5456	63	55	4	81	438	532	252	633	219	564	249	10	336	415	143	321	257	115	86	3	668	12
	leri	4502	2	55	4	67	308	463	237	509	216	476	237	1	282	343	141	237	164	115	86	2	546	11
	2024	23648	765	166	164	495	1263	2496	788	2269	581	3713	788	93	1456	1395	915	2171	1467	375	406	15	1788	79
Agonisti	Oggi	2648	23	44	4	30	147	261	129	288	143	305	124	3	210	169	85	111	141	47	31	3	339	11
	leri	2171	2	44	4	20	90	229	118	230	141	251	112	1	180	137	84	75	92	47	31	2	271	10
	2024	7295	229	100	35	107	360	524	275	776	300	1259	237	34	582	344	255	492	509	89	123	9	594	62
Ordinari	Oggi	723	10	2	0	20	78	45	33	61	34	73	39	3	44	80	21	47	30	11	4	0	87	1
	leri	592	0	2	0	19	65	39	29	45	34	56	39	0	42	56	21	44	17	11	4	0	68	1
	2024	3210	86	4	23	106	219	152	130	314	71	600	112	28	180	246	147	243	235	43	58	5	201	7
Junior	Oggi	2085	30	9	0	31	213	226	90	284	42	186	86	4	82	166	37	163	86	57	51	0	242	0
	leri	1739	0	9	0	28	153	195	90	234	41	169	86	0	60	150	36	118	55	57	51	0	207	0
	2024	13143	450	62	106	282	684	1820	383	1179	210	1854	439	31	694	805	513	1436	723	243	225	1	993	10
Carte Scol.		ITA	ABR	ALT	BAS	CAL	CAM	EMI	FVG	LAZ	LIG	LOM	MAR	MOL	PIE	PUG	SAR	SIC	TOS	TRE	UMB	VAL	VEN	EST
Totali	Oggi	78	77	0	0	0	0	0	0	0	0	0	0	1	0	0	0	0	0	0	0	0	0	0
	leri	78	77	0	0	0	0	0	0	0	0	0	1	0	0	0	0	0	0	0	0	0	0	0
	2020/21	75	0	0	0	0	0	0	0	0	31	0	0	0	0	0	0	0	0	0	0	0	44	0
Istruttori		ITA	ABR	ALT	BAS	CAL	CAM	EMI	FVG	LAZ	LIG	LOM	MAR	MOL	PIE	PUG	SAR	SIC	TOS	TRE	UMB	VAL	VEN	EST
Totali	Oggi	562	14	4	1	6	40	30	24	82	15	45	31	0	39	54	16	40	32	10	5	0	73	1
	leri	431	1	4	1	4	26	27	22	59	15	34	31	0	35	42	16	23	19	10	5	0	56	1
	2024	1350	62	4	6	23	94	45	36	147	31	188	60	2	91	121	55	136	110	10	15	3	109	2
Elementari	Oggi	380	10	4	1	2	22	23	12	57	9	31	24	0	31	40	12	21	20	6	3	0	52	0
	leri	299	0	4	1	1	13	20	12	42	9	25	24	0	29	32	12	14	13	6	3	0	39	0
	2024	822	39	4	3	12	50	28	19	84	20	127	41	0	57	77	37	82	50	5	10	2	74	1
Giovanili	Oggi	101	1	0	0	3	6	3	9	16	2	10	2	0	6	9	2	11	2	3	0	0	15	1
	leri	72	0	0	0	3	2	3	7	11	2	7	2	0	4	6	2	6	1	3	0	0	12	1
	2024	253	10	0	1	8	12	4	12	34	4	33	11	0	21	25	10	29	12	3	2	0	21	1
Giov.Qual.	Oggi	29	1	0	0	1	3	2	1	3	0	2	3	0	0	1	2	5	2	1	1	0	1	0
	leri	20	1	0	0	0	3	2	1	2	0	0	3	0	0	0	2	1	2	1	1	0	1	0
	2024	68	2	0	1	2	5	6	2	8	3	2	3	0	3	5	3	11	7	1	1	1	2	0
Formatori	Oggi	0	0	0	0	0	0	0	0	0	0	0	0	0	0	0	0	0	0	0	0	0	0	0
	leri	0	0	0	0	0	0	0	0	0	0	0	0	0	0	0	0	0	0	0	0	0	0	0
	2024	0	0	0	0	0	0	0	0	0	0	0	0	0	0	0	0	0	0	0	0	0	0	0
Ins.Elem.	Oggi	52	2	0	0	0	9	2	2	6	4	2	2	0	2	4	0	3	8	0	1	0	5	0
	leri	40	0	0	0	0	8	2	2	4	4	2	2	0	2	4	0	2	3	0	1	0	4	0
	2024	207	11	0	1	1	27	7	3	21	4	26	5	2	10	14	5	14	41	1	2	0	12	0
Arbitri		ITA	ABR	ALT	BAS	CAL	CAM	EMI	FVG	LAZ	LIG	LOM	MAR	MOL	PIE	PUG	SAR	SIC	TOS	TRE	UMB	VAL	VEN	EST
Totali	Oggi	161	5	3	0	1	7	9	8	18	3	28	5	0	13	14	7	13	7	3	2	0	14	1
	leri	146	3	3	0	1	6	9	7	16	3	28	5	0	13	14	7	8	5	3	2	0	12	1
	2024	346	15	8	0	10	18	21	10	30	10	44	9	2	28	31	17	34	24	6	6	0	22	1
Internaz.	Oggi	16	0	0	0	0	2	0	0	0	0	4	0	0	2	0	1	0	1	0	1	0	4	1
	leri	16	0	0	0	0	2	0	0	0	0	4	0	0	2	0	1	0	1	0	1	0	4	1
	2024	37	1	1	0	2	4	1	0	2	0	6	0	0	5	0	2	1	2	1	1	0	7	1
FIDE	Oggi	6	0	0	0	0	0	0	0	1	1	2	0	0	1	1	0	0	0	0	0	0	0	0
	leri	6	0	0	0	0	0	0	0	1	1	2	0	0	1	1	0	0	0	0	0	0	0	0
	2024	17	2	0	0	1	2	1	0	1	1	3	0	1	1	2	0	0	1	1	0	0	0	0
Nazionali	Oggi	22	1	0	0	0	1	4	0	1	0	5	1	0	1	3	0	4	0	0	0	0	1	0
	leri	20	1	0	0	0	1	4	0	1	0	5	1	0	1	3	0	2	0	0	0	0	1	0
	2024	36	1	0	0	0	2	6	2	2	1	5	2	0	1	3	1	6	3	0	0	0	1	0
Cand.Naz.	Oggi	21	0	0	0	0	1	1	0	3	0	2	1	0	3	2	1	2	1	0	1	0	3	0
	leri	18	0	0	0	0	1	1	0	3	0	2	1	0	3	2	1	1	0	0	1	0	2	0
	2024	57	2	0	0	0	4	1	0	6	2	5	2	0	8	6	2	9	5	0	1	0	4	0
Regionali	Oggi	96	4	3	0	1	3	4	8	13	2	15	3	0	6	8	5	7	5	3	0	0	6	0
	leri	86	2	3	0	1	2	4	7	11	2	15	3	0	6	8	5	5	4	3	0	0	5	0
	2024	199	9	7	0	7	6	12	8	19	6	25	5	1	13	20	12	18	13	4	4	0	10	0

'Oggi' indica i dati aggiornati; 'leri' i dati del numero precedente; '2024' i dati dello scorso anno; in blu se Oggi supera leri; in rosso se Oggi supera lo scorso anno. Nota: le Carte Scolastiche sono riferite all'anno scolastico (da settembre a giugno).