



una foto al giorno

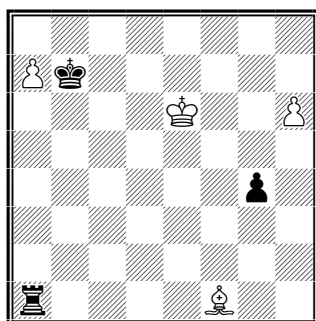


James Dean alla scacchiera



quiz numero precedente

V. e M. Platov (1908)



Il Bianco muove e vince

1.a8=D+! Rxa8 2.h7 Te1+ 3.Rd7 Td1+ 4.Rc7 Tc1+ 5.Ac4!! Txc4+ 6.Rd7 Td4+ 7.Re7 Te4+ 8.Rf7 Tf4+ 9.Rg7 e vince.



la domanda del giorno

[Argomento]

TORO - Omologazione Tornei Online

[Domanda n. 59]

L'uso di TORO è obbligatorio?

[Risposta]

Alla data, l'uso di TORO è obbligatorio per omologare le seguenti tipologie di torneo: 1) Tornei validi per Elo Italia e/o FIDE di tipo classico. 2) Tornei validi per l'Elo Rapid FIDE. 3) Tornei validi per l'Elo Blitz FIDE.

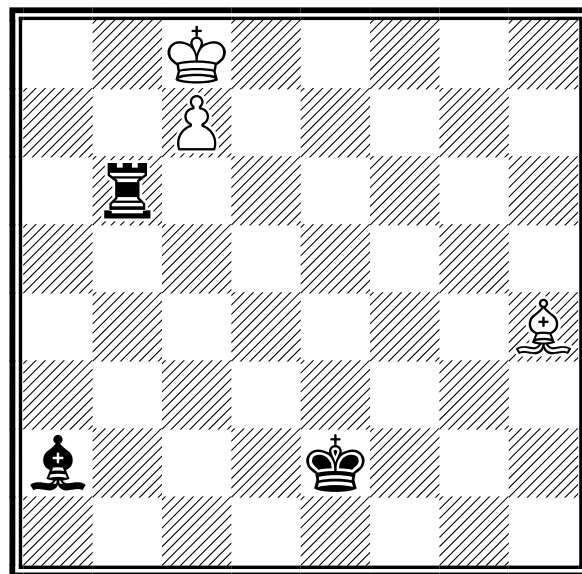
Se si inviano i dati di queste tipologie di torneo in altro modo la FSI non sarà in grado di omologare il torneo e sarà costretto a chiedervi di rimandare i dati utilizzando TORO. Per tutti gli altri tipi di torneo TORO NON DEVE essere utilizzato.

[\[tutte le FAQ della FSI\]](#)



il quiz del giorno

J. E. Peckover (1958)



Il Bianco muove e patta

[Soluzione sul prossimo numero]



un pensiero al giorno

Solo un Alfiere buono può essere sacrificato, uno cattivo può solo essere perso.



Yuri Razuvaiev






calendario manifestazioni italiane



tornei validi per categorie, Elo Italia e FIDE




	Data Inizio/Fine	Denominazione	Pr. Reg.
	26-12-2024 30-12-2024	Torneo Internazionale Città di Carmignano 2024 <i>Luogo:</i> Carmignano <i>Note:</i> Open A 1900+, Open B 1600-2000, Open C 1700-, U18 1800- Sede di gioco viale Parenti 14 Iscrizioni euro 70,00, montepremi euro 2.700,00 Tempo di attesa 60' (30' U18), BYE1/2 no, Wild cards no Bando approvato in data 19.8.2024 <i>Email:</i> infopratoscacchi@gmail.com <i>Sito:</i> http://vesus.org/event/VKvlmmW4 <i>Arbitri:</i> Al Leonardo Bartolini, AR Massimiliano Chiari	PO TOS
	26-12-2024 29-12-2024	36° FESTIVAL "COMUNE DI ROBECCHETTO CON INDUNO" <i>Luogo:</i> ROBECCHETTO CON INDUNO <i>Note:</i> Sede: Albergo Ristorante DA MARIUCCIA, via don Pozzi 43, Malvaglio - Mag: Elo>1899, FideA: Elo <i>Email:</i> INFO@CAVALLIESEGUGI.COM <i>Sito:</i> http://www.cavalliesegugi.com <i>Arbitri:</i> Mancin (princ), Aquari, Mingolla	MI LOM
	26-12-2024 29-12-2024	Open del Santo 2024 <i>Luogo:</i> Padova <i>Note:</i> Open A 1800+, Open B 1500-1900, Open C 1600- Sede di gioco Hotel Casa del Pellegrino Montepremi euro 2.500,00 iscrizioni euro 70,00 tempo di attesa 30', BYE1/2 non consentiti, no wild cards bando approvato in data 6.6.2024 <i>Email:</i> calinoiu.claudia@yahoo.it <i>Sito:</i> http://www.scacchipadova.com <i>Arbitri:</i> Al Giovanni Minei, ACN Mauro Tassan	PD VEN
	27-12-2024 30-12-2024	III Memorial Conti <i>Luogo:</i> Brescia <i>Note:</i> Master 2000+ 7T, A 1700-2100 6T, B 1800- 6T Sede di gioco sala Lonati via Chiusure 70 Iscrizioni euro 55,00, montepremi euro 1.260,00 Bye1/2 si wild cards 3 torneo A Bando approvato in data 8.9.2024 <i>Email:</i> festivalbrescia@torrecavallo.it <i>Arbitri:</i> AF Mauro Palma, AR Angelo Paglia	BS LOM
	27-12-2024 29-12-2024	1° ITAS CHESS <i>Luogo:</i> Trento, sale formazione ITAS viale Olivetti 27 <i>Note:</i> Iscrizione entro il 20.12.2024, garantita fino a 100 posti. Open A >=1800, 50€, GM, IM, FM gratis; Open B <i>Email:</i> info@unionescacchisticatrentina.com <i>Sito:</i> http://www.unionescacchisticatrentina.com/1-itas-chess/ <i>Arbitri:</i> da definire	TN TRE
	27-12-2024 03-01-2025	13° FESTIVAL CITTA' DI PALMANOVA <i>Luogo:</i> Palmanova <i>Note:</i> Tornei WEEK END da 27.12.24 a 29.12.24: Open C 1600+, Open D 1800-. Tornei 9 turni da 27.12.24 a 03.01.25: open A 2000+, open B 2100-. Tempo di attesa 60', BYE 1/2 consentiti, wild cards 2 nei tornei A e C. Bando approvato il 31.5.24 <i>Email:</i> palmascacchi@gmail.com <i>Sito:</i> http://www.palmascacchi.it <i>Arbitri:</i> Al Dario Marinello, AR Liviu Filip Marius	UD FVG
	28-12-2024 29-12-2024	Campionato Provinciale Crotone <i>Luogo:</i> Via Cilea 11 - Crotone <i>Email:</i> asdsacchikr@libero.it	KR CAL

	28-12-2024 05-01-2025	Campionato Provinciale Assoluto di Lecce 2025	LE PUG
		<i>Luogo:</i> Pisignano	
		<i>Note:</i> Iscrizioni 35€, ridotto a 30€ per donne, Under 18, universitari (max 26 anni). Montepremi 300€.	
		<i>Email:</i> ASSpisignano.soc@federscacchipuglia.it	
		<i>Sito:</i> http://www.scachiescacchi.it	
	28-12-2024 29-12-2024	5° Torneo "Un matto all'ora"	MC MAR
		<i>Luogo:</i> Civitanova	
		<i>Note:</i> c/o Tiro al Volo "Cluana" (Via Ippodromo 7), 5 turni, Iscrizione: 25 Euro, Torneo B: 6 turni, 30'+ 30" a mossa. Preiscrizione obbligatoria entro le ore 12 del 27/12/2024. Massimo 30 giocatori, valido per le variazioni elo FSI/FIDE.	
		<i>Email:</i> asdalfierenerocivitanova@gmail.com	
		<i>Sito:</i> http://vesus.org/event/aypOrzDD	
	30-12-2024 06-01-2025	54esimo Festival Città di Torino	TO PIE
		<i>Luogo:</i> TORINO	
		<i>Note:</i> Sede di gioco SST, via Goito 13 Torino Open A 9T 1999+, Open B 6T 2100-, Open C 6T 1650- BYE 1/2 ammessi, 3 wild cards, attesa 60' iscrizioni euro 100,00, montepremi euro 5.200,00 Bando approvato in data 13.10.2024	
		<i>Email:</i> tornei@scacchisticatorinese.it	
		<i>Sito:</i> http://www.scacchisticatorinese.it	
		<i>Arbitri:</i> Al Jean Dominique Coqueraut, Al Roberto Ricca	
	02-01-2025 06-01-2025	TRE RE 2025	MI LOM
		<i>Luogo:</i> Milano	
		<i>Note:</i> Sede di gioco: Accademia Scacchi Milano via De Amicis 17 Open A>1800 7T, Open B	
		<i>Email:</i> info@accademiascacchimilano.com	
		<i>Sito:</i> http://www.accademiascacchimilano.com	
		<i>Arbitri:</i> AF Michele Gisolini	
	02-01-2025 06-01-2025	FE "Santa Lucia Valle del Mela"	ME SIC
		<i>Luogo:</i> Santa Lucia del Mela	
		<i>Note:</i> Sede di gioco Sala Santa Maria dell'Arco Open A 1900+ 9T Open B 1700-2000 7T Open C 1500-1800 7T Open D 1600- 7T Attesa 60' Wild cards no BYE1/2 consentiti iscrizioni euro 70,00 montepremi euro 2.200,00 bando approvato in data 31.10.2024	
		<i>Email:</i> giuseppezangla@tiscali.it	
		<i>Sito:</i> http://www.siciliascacchi.it	
		<i>Arbitri:</i> Al Roberto Mancin	
	02-01-2025 06-01-2025	VIII OPEN INTERNAZIONALE DI VERONA	VR VEN
		<i>Luogo:</i> Verona	
		<i>Note:</i> Open A >1899 B 1500-1899 C	
		<i>Email:</i> info@edizioniediscere.com	
		<i>Sito:</i> http://www.edizioniediscere.com	
		<i>Arbitri:</i> AN Francesco Lupo, AR Emanuele Menniti	
	03-01-2025 06-01-2025	Festival della Befana (19° Festival Internazionale Lazio Scacchi)	RM LAZ
		<i>Luogo:</i> Roma	
		<i>Note:</i> Sede di gioco Centro Congressi Mercurie Rome West, Via Eroi di Cefalonia 301 Roma. Open A: >=1500, open B:	
		<i>Email:</i> info@lazioscacchi.org	
		<i>Sito:</i> http://www.lazioscacchi.org	
		<i>Arbitri:</i> Da designare	
	03-01-2025 06-01-2025	III Torneo "EBURUM" dell'Epifania	SA CAM
		<i>Luogo:</i> Eboli	
		<i>Note:</i> Sede: Museo Archeologico Nazionale di Eboli - Montepremi: 2200€	
		<i>Sito:</i> https://vesus.org/event/u2WOKXk3	

	03-01-2025 06-01-2025	2° Festival degli Scacchi «Città di Tempio Pausania»	SS SAR
		<i>Luogo:</i> Tempio Pausania <i>Note:</i> c/o Auditorium Casa del Fanciullo - 6 turni - Svizzero Dutch FIDE - Open A: Elo = o >1700 - Open B: Elo <i>Email:</i> arzachess@tiscali.it <i>Sito:</i> https://vesus.org/event/XEoYoMmT <i>Arbitri:</i> IA Eulalia Caramanica	
	03-01-2025 05-01-2025	7° Festival Internazionale USCIAMO DALLO STALLO	AN MAR
		<i>Luogo:</i> Falconara Marittima <i>Note:</i> c/o Hotel Touring (Via degli Spagnoli 18), 5 turni, Elo: A >1700, B <i>Email:</i> m.pelagalli3@gmail.com <i>Sito:</i> http://vesus.org/tournament/LjrlzQOc	
	03-01-2025 05-01-2025	7° Festival Week End "Mediterranee"	GE LIG
		<i>Luogo:</i> Genova <i>Note:</i> Sede di gioco Hotel Mediterranee Ge-Pegli. OpenA >1750, Open B tra 1550 e 1800. Open C < 1600. Montepremi 1430 €, iscrizione 50€ (40 soci) e gratuita M.I. e GM. Preiscriz.su Vesus entro data indicata su bando. <i>Email:</i> brunovello@libero.it <i>Sito:</i> http://scacchigenovamerlino.altervista.org/index.html <i>Arbitri:</i> da definire	
	03-01-2025 06-01-2025	V Torneo Internazionale PARMA CITTA' DELLA CULTURA	PR EMI
		<i>Luogo:</i> Parma <i>Note:</i> Open A 1900+ 7T, Open B 2000- 6T, Open C 1600- 6T Sede di gioco Hotel Parma Congressi Iscrizione euro 75,00 montepremi euro 5.500 tolleranza 30', BYE1/2 ammessi, Wild cards 5 per torneo Bando approvato in data 21.8.2024 pubblicato in estratto <i>Email:</i> scacchistica.parmense@gmail.com <i>Sito:</i> https://scacchisticaparmense.com <i>Arbitri:</i> Al Francesco de Sio, AN Lorenzo Rosa, AR Laura Piscitelli	
	04-01-2025 06-01-2025	7° Torneo Internazionale Savoia	TS FVG
		<i>Luogo:</i> Trieste <i>Note:</i> Sede di gioco: Stars Hotel Savoia Excelsior Palace, Riva del Mandracchio, 4 Trieste - Sala Tergeste - Tornei: A sopra 1800, B sotto 1799 <i>Email:</i> Info@triestechess.com <i>Sito:</i> http://www.triestechess.com	



tornei validi per l'Elo Rapid FIDE

	Data Inizio/Fine	Denominazione	Pr. Reg.
	27-12-2024 27-12-2024	III Chessandonaci Young CIG18	BR PUG
		<i>Luogo:</i> San Donaci <i>Note:</i> Iscrizioni € 15, Ridotta € 10 ai Soci Lupiae. Coppe e varie per tutti. <i>Email:</i> maxxbor@tiscali.it <i>Sito:</i> http://scacchilupiae.altervista.org	
	28-12-2024 29-12-2024	3° Serafino Dubois under 18	RM LAZ
		<i>Luogo:</i> Roma <i>Note:</i> Torneo rapid ad inviti per 14 giocatori under 18. Sede di gioco: Sala della Promoteca in Campidoglio. Primo turno ore 10.00. <i>Email:</i> info@accademiascacchiroma.it <i>Sito:</i> http://www.accademiascacchiroma.it <i>Arbitri:</i> Da designare	
	28-12-2024 28-12-2024	Campionato forlivese rapid 2024	FC EMI
		<i>Luogo:</i> Forlì <i>Note:</i> c/o Circolo Endas G. Bovio, Via Ossi. Iscrizione: 20 €. Montepremi: 350 € <i>Email:</i> robertopetrini399@gmail.com <i>Sito:</i> http://vesus.org/tournament/zX97bBTL <i>Arbitri:</i> AN Gardini	



28-12-2024 28-12-2024 **29° OPEN SEMILAMPO "COMUNE DI ROBECCHETTO CON INDUNO"** MI LOM
Luogo: ROBECCHETTO CON INDUNO
Note: Sede: Albergo Ristorante DA MARIUCCIA, via don Pozzi 43, Malvaglio - Open Integrale - Tel 346 575 5408 - Org: CS Cavalli&Segugi - Montepremi: 315 eur e premi in natura, Iscrizione: 15 eur (scontistica varia)
Email: INFO@CAVALLIESEGUGI.COM
Sito: <http://www.cavalliesegugi.com>
Arbitri: Ottolini (princ), Collobiano



29-12-2024 29-12-2024 **Rapid Fide Good bye 2024** PA SIC
Luogo: Palermo
Note: sede di gioco: Via Alcide de Gasperi 53
Email: segreteria@mattipergliscacchi.it
Sito: <http://www.mattipergliscacchi.it>
Arbitri: da designare



29-12-2024 29-12-2024 **5° Rapid FIDE Steinitz 2024** RM LAZ
Luogo: Roma
Note: Inizio ore 15:30. Sede di gioco: Via Val Cenischia n. 9, Roma. Massimo 40 partecipanti. Preiscrizioni su Vesus entro le 15:00 del 29/12/2024.
Sito: <http://www.steinitz.it>
Arbitri: Da designare



29-12-2024 29-12-2024 **Torneo Giovanile di Scacchi U18** NA CAM
Luogo: NAPOLI
Note: Sede di gioco: Scuola Secondaria di Primo grado A. Belvedere - Vico Acitillo, 90 - Valido per le qualificazioni al CIG 2025
Email: direttivo@scacchisticapartenopea.org
Sito: <http://www.scacchisticapartenopea.org>



06-01-2025 06-01-2025 **III Semilampo dell'Epifania** LE PUG
Luogo: Caprarica di Lecce
Note: Iscrizioni € 12 (Ridotta € 10 Donne e U18)
Email: maxxbor@tiscali.it
Sito: <http://scacchilupiae.altervista.org>



06-01-2025 06-01-2025 **Festival della Befana - Torneo rapid (19° Festival Internazionale Lazio Scacchi)** RM LAZ
Luogo: Roma
Note: Sede di gioco Centro Congressi Mercurie Rome West, Via Eroi di Cefalonia 301 Roma. Preiscrizioni su vesus.org entro le ore 23:00 del 5 gennaio 2025.
Email: info@lazioscacchi.org
Sito: <http://www.lazioscacchi.org>
Arbitri: Da designare



tornei validi per l'Elo Blitz FIDE

Data Inizio/Fine	Denominazione	Pr. Reg.
28-12-2024 28-12-2024	Blitz con l'amico Natale 2024 <i>Luogo:</i> Carmignano <i>Note:</i> c/o Circolo 'Il Galli', Viale Giovanni Beato Parenti, 14. Montepremi: ceste alimentari. Iscrizione: 10 €. Chiusura iscrizioni: ore 15 <i>Email:</i> infopratoscacchi@gmail.com <i>Sito:</i> http://vesus.org/tournament/KsS6guHM <i>Arbitri:</i> Al Bartolini	PO TOS
06-01-2025 06-01-2025	Maratonda Blitz di Befana 2025 <i>Luogo:</i> Prato <i>Note:</i> c/o via Benincasa 4. 9 turni con doppio colore, in totale 18 partite. Iscrizione: 15 €. Donne e U18: 10 €. Premi: in natura (ceste gastronomiche). Chiusura iscrizioni: ore 14. Primo turno: ore 14:30 <i>Email:</i> infopratoscacchi@gmail.com <i>Sito:</i> http://vesus.org/tournament/US8S0KP_ <i>Arbitri:</i> da designare	PO TOS

[Scarica tutte le 214291 partite presenti in 4750 file]

[Contatta il responsabile: partite@federscacchi.it]



Table with columns for Societa, Tesserati, Carte Scol., Istruttori, Arbitri and rows for regions: ITA, ABR, ALT, BAS, CAL, CAM, EMI, FVG, LAZ, LIG, LOM, MAR, MOL, PIE, PUG, SAR, SIC, TOS, TRE, UMB, VAL, VEN, EST. Rows include Oggi, Ieri, and 2024 data points.

'Oggi' indica i dati aggiornati; 'Ieri' i dati del numero precedente; '2024' i dati dello scorso anno; in blu se Oggi supera Ieri; in rosso se Oggi supera lo scorso anno. Nota: le Carte Scolastiche sono riferite all'anno scolastico (da settembre a giugno).