



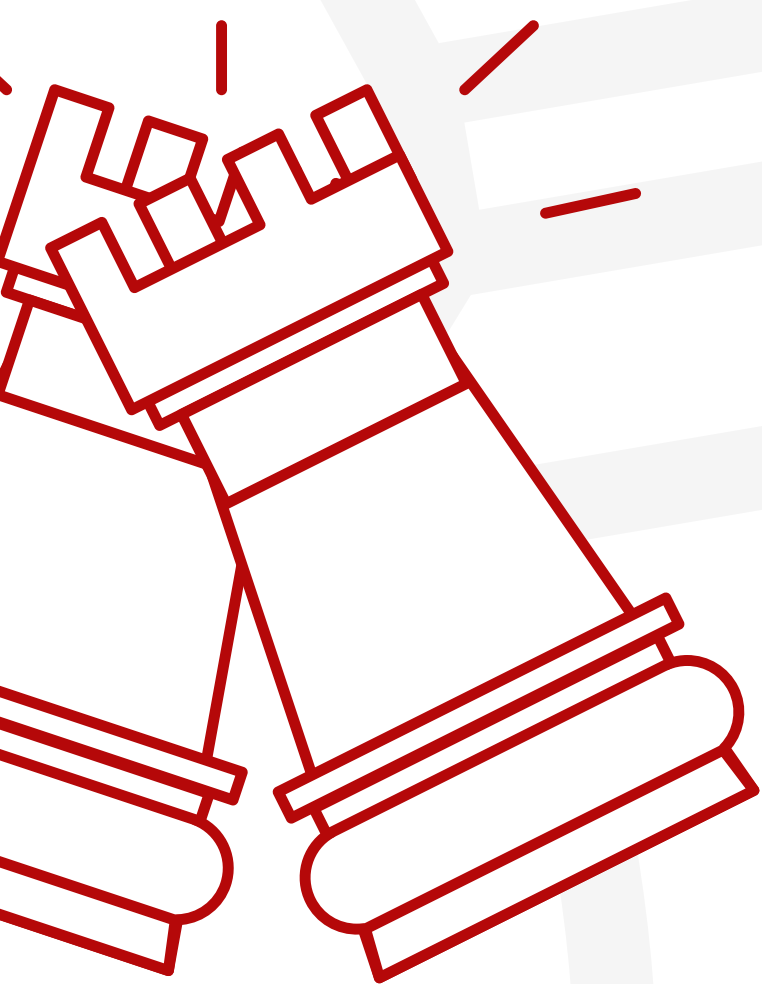
4° WEEK END



ISOLANO TOURNAMENT

4-5-6 DICEMBRE 2026

**SEDE DI GIOCO ASD PEDONE ISOLANO
CORSO GAETANO SCARPELLO 44 - MISILMERI (PA)**



Contributo organizzativo:

Tutti **€ 35**

Tesserati ASD Pedone Isolano **€ 25**

Obbligatoria la pre iscrizione su Vesus

**TORNEO OPEN
VALIDO PER LE
VARIAZIONI ELO FIDE**

Programma

VENERDÌ 4/12/2026 ORE 14.30 – 15.00: ACCREDITO

A SEGUIRE 1° TURNO

SABATO 5/12/2026 ORE 9.30: 2° TURNO

SABATO 5/12/2026 ORE 15.30: 3° TURNO

DOMENICA 6/12/2026 ORE 9.30: 4° TURNO

DOMENICA 6/12/2026 ORE 15.30: 5° TURNO

A SEGUIRE CERIMONIA DI PREMIAZIONE

Premiazione

1° Assoluto coppa

2° Assoluto coppa

3° Assoluto coppa

Prima ragazza coppa

1° U16/14/12/10/8 Coppa

REGOLAMENTO

Torneo Open riservato ai giocatori con tessera FSI, valido per le variazioni Fide Standard.

- La manifestazione è composta da un Open unico a variazione Elo FIDE Standard
- Verranno disputati 5 turni di gioco con un tempo di riflessione di 90' ed incremento di 30" a mossa a partire dalla prima (90'+30" a mossa).
- Abbinamento: Svizzero FIDE; Pairing Bye: 1 punto Sistemi di spareggio: Buchholz Totale, Buchholz CUT 1 (B. senza il peggiore risultato), A.R.O. (Media Elo Avversari incontrati).

Per Informazioni: 327 0558011 - asdpedoneisolano@gmail.com